



امتحان نهاية الفصل الثاني لمبحث العلوم
والحياة للعام الدراسي 2019/2018
الصف السابع الأساسي

اسم الطالب:

اسم المدرسة:

دولة فلسطين

وزارة التربية والتعليم العالي

مديرية التربية والتعليم/ شمال غزة

الفترة المسائية

التاريخ: 2019/ 5/ 15

الزمن: ساعتان

30

(مجموع العلامات: 30 علامة)

ملحوظة: يجيب الطالب عن جميع الأسئلة

(10 علامات)

السؤال الأول: ضع دائرة حول رمز الإجابة الصحيحة فيما يلي:

- 1- ما حجم عينة من مادة ما كتلتها 0.178 كغم وكثافتها 8.9 غم/سم³ ؟
أ- 10 سم³ ب- 20 سم³ ج- 30 سم³ د- 40 سم³
- 2- ما هي وحدة قياس الضغط؟
أ- كغم/م.ث² ب- نيوتن.م² ج- باسكال د- نيوتن .م/ث²
- 3- في أي اتجاه يؤثر الضغط عند نقطة داخل سائل؟
أ- إلى الأسفل فقط ب- إلى الأعلى فقط ج- إلى جوانب الإناء فقط د- في جميع الاتجاهات
- 4- ما اسم الناتج من إذابة غاز ثاني أكسيد الكربون في المشروب الغازي؟
أ- مذاب ب- مذيب ج- محلول د- مشروب لذيق.
- 5- ما هي كتلة الماء الذي يذاب فيه 5 غرام من ملح الطعام لتحضير محلول مشبع ذاتيية تساوي 10غم/100غم ماء؟
أ- 20 غم ب- 30 غم ج- 40 غم د- 50 غم
- 6- ما الهرمون الذي يلعب دوراً مهماً في توازن الكالسيوم في الدم؟
أ- هرمون الكالسيونين ب- هرمون الثيروكسين ج- هرمون النمو د- هرمون البرولاكتين
- 7- ما اسم الجزء من العين الذي يسمح بمرور الأشعة الضوئية المارة إلى داخلها؟
أ- العدسة ب- القرنية ج- الشبكية د- القرنية
- 8- ما قيمة السعة الحرارية لقطعة خشب كتلتها 100 غم وحرارتها النوعية 1672 جول/كغم س°؟
أ- 16 جول/س° ب- 167.2 س° ج- 16.72 جول/س° د- 167.2 جول/س°
- 9- ما طريقة انتقال الحرارة في السوائل؟
أ- الحمل ب- الإشعاع ج- التوصيل د- الحمل والتوصيل
- 10- أي من الآتية يقع بين القوقعة والقنوات الهلالية، وله دور هام في توازن الجسم؟
أ- القنوات الهلالية ب- القوقعة ج- السندان د- الدهليز

السؤال الثاني: (11 علامات)

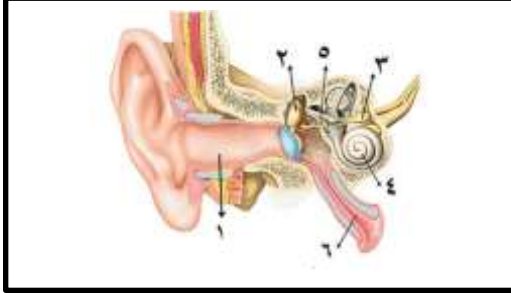
(4 علامات)

أ- اكتب المصطلح العلمي الدال على كل عبارة من العبارات الآتية:

- 1- (.....) حالة تكون قوى التماسك بين جزيئات المادة معدومة.
- 2- (.....) عملية يتم من خلالها وضع مادة غذائية في محلول ملحي بتركيز معين.
- 3- (.....) غدة صغيرة تقع في قاعدة الدماغ في تجويف عظمي في قاعدة الجمجمة .
- 4- (.....) ظاهرة ناتجة عن زيادة نسبة غاز ثاني أكسيد الكربون تشبه البيت البلاستيكي.

تابع السؤال الثاني:

ب- يجلس طفل وزنه 400 نيوتن على كرسي له ثلاثة أرجل مساحتها 20 سم² ويزن 40 نيوتن، ما الضغط الذي يؤثر فيه الطفل والكرسي على سطح الأرض ؟ (3 علامات)



ج- يمثل الشكل المجاور أذن الإنسان ، أجب عن الأسئلة الآتية : (4 علامات)

- 1- ما اسم الأجزاء المرقمة 1,2,3 ؟
- 2- ما رقم الجزء الذي يحتوي مستقبلات الصوت؟
- 3- ما رقم الجزء الذي ينقل الموجات الصوتية إلى سائل القوقعة؟
- 4- ما أهمية الجزء رقم 6؟

السؤال الثالث : (9 علامات)

(3 علامات)

أ- علل لما يأتي:

1- حدوث نسيم البحر نهاراً ونسيم البر ليلاً

2- تتنفس الأسماك في الماء

3- تستخدم كمادات الماء في حال ارتفاع درجة حرارة الجسم

ب- كرة من الحديد كتلتها 300 غرام في درجة 175 س° بردت إلى 25 س° ، احسب كمية الحرارة التي تفقدها الكرة علماً بأن الحرارة النوعية للحديد 460 جول/كغم . س° . (3 علامات)

(3 علامات)

ج- اذكر وظيفة كلٍ من الآتية :

1- الجهاز العصبي:

2- تلافيف المخ:

3- الغدة الكظرية:

انتهت الاسئلة