



اختبار نهاية الفصل الدراسي الثاني المنوحد
للسنة التاسعة للعام الدراسي 2021-2022م

برنامج التربية والتعليم - غزة
مركز التطوير التربوي
وحدة التقويم
المادة: العلوم والحياة
زمن الاختبار: ساعة ونصف
التفكير: الصباحية

40

المدرسة:

الدرجة:

اسم الطالب/ة:

السؤال / الأول - اختر الاجابة الصحيحة لكل من العبارات التالية : (15 درجة)

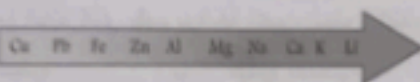
1. ما العدد الذري للعنصر X والذي تمتلك ذرته ثلاث مدارات ويقع في المجموعة الخامسة A ؟

أ. 3 ب. 5 ج. 8 د. 15

2. أي المركبات الآتية يُصنف بأنه مركب أيوني؟

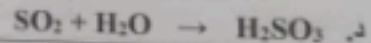
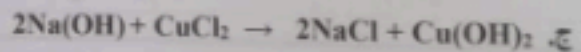
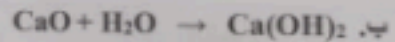
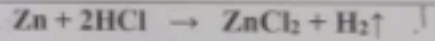
أ. CH_4 ب. Na_2O ج. HF د. SO_2

3. ما العنصر الأنشط كيميائياً فيما يلي بناءً على سلسلة العناصر المقابلة؟



أ. النحاس ب. الخارصين ج. الألمنيوم د. الحديد

4. ما المعادلة التي تعبر عن تفاعل الإحلال المزدوج فيما يلي؟



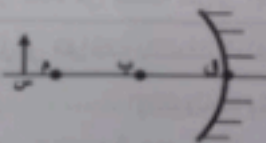
5. ما الراسب الأبيض الناتج عن إضافة محلول نترات الفضة إلى ماء الصنبور المالح؟

أ. نترات الفضة ب. كلوريد الفضة ج. فلوريد الصوديوم د. الفضة

6. ما رقم تأكسد عنصر النيتروجين (N) في الأيون $(NH_4)^+$ ؟

أ. +3 ب. -3 ج. +4 د. -4

7. أي مما يلي ليس صحيحاً بالنسبة للشكل المقابل؟



أ. البؤرة وهمية ب. البؤرة حقيقية ج. المرآة مقعرة د. المرآة تجمع الضوء

8. مرآة محدبة نصف قطر تكورها (6 سم)، كم يساوي بعدها البؤري؟

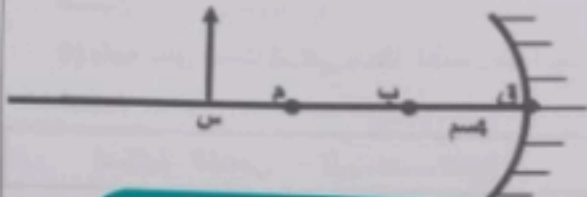
أ. 2 سم ب. 3 سم ج. 6 سم د. 12 سم

مكتبة حميد

(درجتان)

ب. ارسم تمثيل لويس (بالنقط) لمركب NH_3 . * علماً بأن العدد الذري H ، 1 و N ، 7 *

ج. في الشكل المقابل: مرآة مقعرة بعدها البؤري 4 سم وضع أمامها جسم (س) على بعد 12 سم. مستعيناً برسم مسارات الأشعة، جد ما يلي:
(3 درجات)



1. بعد الخيال /

2. مقدار التكبير /

3. صفات الخيال /

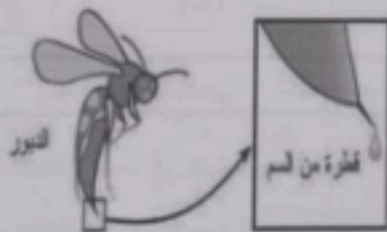
مكتبة حميد

(درجتان)

السؤال / السابع - سؤال إضافي:

يعتبر سم الدبور مادة قاعدية، هل كل سائل مبيّن أدناه سيبيطل مفعول سم الدبور؟
يُعتبر سم الدبور قاعدية،

ظل دائرة واحدة فقط بجوار كل سائل.



بيطل مفعول سم الدبور		السائل
<input type="radio"/>	<input type="radio"/>	الماء
<input type="radio"/>	<input type="radio"/>	عصير الليمون
<input type="radio"/>	<input type="radio"/>	الخل
<input type="radio"/>	<input type="radio"/>	بيكربونات الصوديوم

انتهت الأسئلة

السؤال / الرابع - علل ما يلي تعليلاً علمياً دقيقاً:

(4 درجات)

1) محاليل المركبات الأيونية موصلة جيدة للتيار الكهربائي.
السبب/.....

2) نسمع صوت فرقعة عند تقريب عود ثقاب مشتعل من تفاعل الخارصين مع حمض الهيدروكلوريك.
السبب/.....

3) يبدو قاع بركة السباحة أعلى (أقرب) من موضعه الحقيقي.
السبب/.....

4) يتجه ساق النبات للأعلى والجذر للأسفل مهما اختلف وضع الوعاء الذي ينمو فيه النبات.
السبب/.....

السؤال / الخامس - قارن حسب الجدول:

(4 درجات)

وجه المقارنة	تفاعلات الاتحاد	تفاعلات الانحلال
عدد النواتج
وجه المقارنة	التأكسد	الاختزال
المفهوم حديثاً
وجه المقارنة	طول النظر	قصر النظر
موقع الخيال بالنسبة للشبكية
وجه المقارنة	خلايا مرستيمية	خلايا سكرنشمية
وجود نواة

(8 درجات)

السؤال / السادس - أجب حسب المطلوب:

(3 درجات)

أ. ماذا يحدث في كل حالة من الحالات التالية مع التفسير؟

1. إضافة برادة الحديد إلى محلول نترات الفضة.

يحدث/.....

2. وضع جسم بين مرآتين مستويتين الزاوية بينهما 60° .

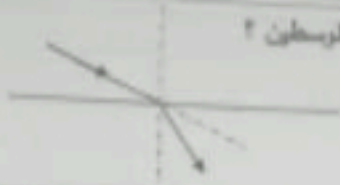
يحدث/.....

3. عند إزالة القمة النامية لنبات.

يحدث/.....

مكتبة حميد

9. في الشكل المقابل: ما الاحتمال الصحيح لانتقال الأشعة الضوئية بين الوسطين ؟



أ. من الهواء إلى الزجاج | ب. من الزجاج إلى الزجاج | ج. من الزجاج إلى الهواء | د. من الماء إلى الهواء

10. وضع جسم على بعد (8 سم) من عسة محدبة بعدها البؤري (6 سم). ما مقدار بعد الخيال المتكون للجسم؟

أ. 20 سم | ب. 24 سم | ج. 30 سم | د. 34 سم

11. ما الأداة البصرية المستخدمة لعلاج طول النظر فيما يلي؟

أ. مرآة محدبة | ب. مرآة مقعرة | ج. عسة محدبة | د. عسة مقعرة

12. ماذا تُسمى الخلايا الطويلة المجوفة ذات الجدر الثانوية المغطاة بالجلتين، ويوجد نقر بين جُدرانها المشتركة؟

أ. أوعية خشب | ب. أنابيب غربائية | ج. اللصويات | د. الخلايا المرافقة

13. ما الجزء الذي يقوم بوظيفة تكوين الجذور الثانوية في النبات؟

أ. البشرة | ب. البشرة الداخلية | ج. القشرة | د. المحيط لدائر

14. مع تتكون العزمة لوعائية في ورقة النبات؟

أ. خشب وكامبيوم | ب. خشب ولحاء | ج. لحاء وكامبيوم | د. لحاء وخشب وكامبيوم

15. أي من الهرمونات التالية يسبب هرم النبات وسقوط أوراقه؟

أ. الأوكسين | ب. الساليسين | ج. الإيثيلين

**مكتبة
حميد**

السؤال / الثاني - اكتب المعلوم التالي في الفراغات التالية: (5 درجات)

1. ترتب العناصر في الجدول التالي مع مراعاة تكرار صفاتها بشكل دوري.
2. سلسلة لثوية تقع أسفل البشرة.
3. الزاوية المحصورة بين الشعاعين المنعكسين من نقطة الانعكاس على السطح العاكس.
4. النسبة بين سرعة الضوء في الفراغ إلى سرعته في الوسط الذي حدث فيه الانكسار.
5. انتقال الماء من منطقة التركيز الأقل بالمواد العذابة إلى منطقة التركيز الأعلى عبر غشاء شبه منفذ.

السؤال / الثالث - املأ الفراغات بالكلمات المناسبة: (4 درجات)

- 1) تعمل الفلزات إلى الإلكترونات، وتكوين أيونات لتوصول إلى حالة الثبات.
- 2) لعلاج حموضة المعدة الزائدة تُستخدم أنوية يدخل في صناعتها و
- 3) من الآلات البصرية التي تدخل المرايا المستوية في صناعتها الذي يُستخدم في الغواصات، بينما العدسات تدخل في صناعة الذي يُستخدم لرصد الفضاء.
- 4) من وظائف الجذر الرئيسية بينما تعمل القننوس على حماية في الجذر.