



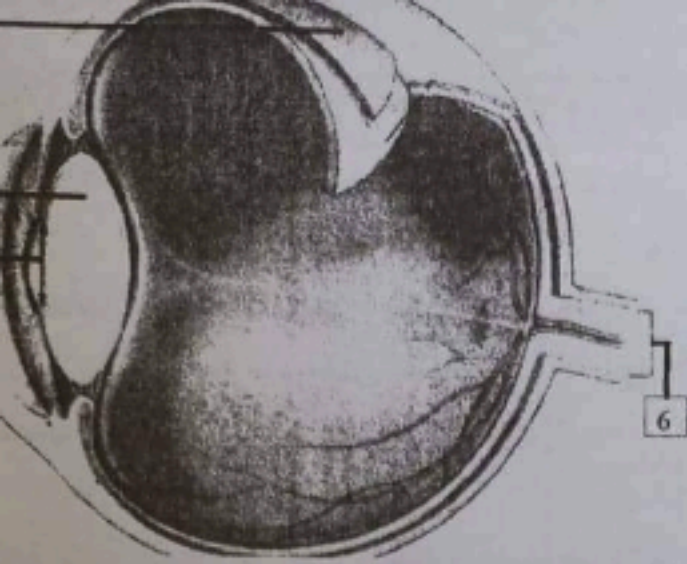
الدرجة	الاسم:	العنوم و الحياة	مادة الامتحان:
	المدرسة:	3	عدد الصفحات:
40	التاريخ:	السابع الاساسي	الصف:
	الزمن:	الصاحبة	الفقرة:

السؤال الأول: ضع دائرة حول رمز الإجابة الصحيحة، لكل عبارة من العبارات الآتية: (10) علامات

1. أي أجزاء الدماغ الآتية يسيطر على عمليات البلع والهضم وإفراز اللعاب؟  
(أ) المخ (ب) المخيخ (ج) جذع الدماغ (د) الجسم الجاسي
2. أي الهرمونات الآتية يعد منشطاً لإمرار الحليب عند الإنسان؟  
(أ) الكالمستونين (ب) الثيروكسين (ج) الأوكسيتوسين (د) البرولاكتين
3. ما عدد الاعصاب الدماغية في الجهاز العصبي الطرفي؟  
(أ) ١٠ أزواج (ب) ١٢ زوج (ج) ٢١ زوج (د) ٣١ زوج
4. إذا كانت كثافة الزئبق ١٣,٦ غم/سم<sup>٣</sup>، وحجمه ٢ سم<sup>٣</sup> فما كتلة الزئبق؟  
(أ) ١٠ غم (ب) ١٦,٨ غم (ج) ١٥,٦ غم (د) ٢٧,٢ غم
5. أي الآتية يحصل للماء في درجات الحرارة التي تقل عن ٤°س؟  
(أ) بالتسخين يزداد الحجم و تقل الكثافة (ب) بالتبريد يزداد الحجم و تقل الكثافة  
(ج) بالتسخين يقل الحجم و تقل الكثافة (د) بالتبريد يقل الحجم و تزداد الكثافة
6. ما السعة الحرارية لقطعة من الحديد كتلتها ١٠٠ غم و حرارتها النوعية ٤٨٨ جول/كغم. س°؟  
(أ) ٤٨,٨ جول/س° (ب) ٥٨,٨ جول/س° (ج) ٦٨,٨ جول/س° (د) ٨٨,٨ جول/س°
7. أي الآتية من وحدات قياس القوة؟  
(أ) كغم/م<sup>٣</sup> (ب) غم/سم<sup>٣</sup> (ج) نيوتن/م<sup>٣</sup> (د) كغم/م<sup>٣</sup>
8. كمية الطاقة الحرارية اللازمة لرفع درجة حرارة الجسم كله درجة سلسيوس واحدة هي:  
(أ) درجة الحرارة (ب) الحرارة النوعية (ج) السعة الحرارية (د) كمية الحرارة
9. أي الغدد الآتية تفرز هرمون الكالمستونين؟  
(أ) النخامية (ب) الدرقية (ج) الكظرية (د) البنكرياس
10. أي أجزاء الدماغ الآتية مسؤولة عن القيام بعمليات التذكر والفهم والتفكير والابتكار؟  
(أ) المخ (ب) المخيخ (ج) القشرة (د) الدماغ المتوسط

السؤال الثاني: (10) علامات

- أ. وضح المقصود بكل مما يأتي:
1. قاعدة أرخميدس:.....
  2. درجة الحرارة:.....



- ..... 1.
- ..... 2.
- ..... 3.
- ..... 4.
- ..... 5.
- ..... 6.

ج. استخدم مكبس هيدروليكي لرفع سيارة كتلتها ( ٢٠٠٠ ) كغم ، فإذا علمت ان مساحة اسطوانته الكبري  $١٠ \text{ م}^2$  ، و مساحة اسطوانته الصغرى ( ٠,٠٠٢ )  $\text{م}^2$  ، علما بأن تسارع الجاذبية الأرضية  $١٠ \text{ م/ث}^2$  احسب كل مما يأتي:

( 4 علامات )

١. الفائدة الآلية للمكبس.

٢. القوة اللازمة لرفع السيارة.

( 10 علامات )

السؤال الثالث:

١. احسب القوة التي يؤثر بها الماء على قاعدة خزان مربعة الشكل طول ضلعها ( ٤ م ) و ارتفاع الماء ( ٢ م ). علما بأن كثافة الماء  $١٠٠٠ \text{ كغم/م}^3$  و تسارع الجاذبية الأرضية  $١٠ \text{ م/ث}^2$  .

( 4 علامات )

ب. أذكر وظيفة كل مما يأتي:

١. قناة استاكيوس: .....
٢. هرمون الثيروكسين: .....
٣. هرمون الغلوكاغون: .....
٤. العصي في شبكية العين: .....

ج. جسم حجمه ( ٠,٠٠١ ) م<sup>٣</sup> ، وزنه في الهواء ( ٢٠ ) نيوتن، وعندما غُمر في سائل أصبح وزنه ( ١٢ ) نيوتن. احسب كل مما يأتي:  
١. وزن السائل المزاح.

٢. حجم السائل المزاح.

(10) علامات

السؤال الرابع:

(3 علامات)

١. علل كل مما يأتي:

١. نستطيع الشعور بحرارة لهب النار عند جلوسنا بجانبها أو بعيدين نسبياً عنها.

٢. يؤثر حجم بلورات المادة المذابة في عملية الذوبان.

٣. لتلايف المخ أهمية كبير للإنسان.

ب. احسب تركيز محلول ناتج عن إذابة ٣٠ غرام من كلوريد الصوديوم في لترين من الماء. (3 علامات)

(4 علامات)

ج. وضح بالشرح آلية سماع الصوت وإدراكه عند الإنسان.

انتهت الأسئلة  
مع التمنيات بالتوفيق والنجاح