

ورقة عمل تقييمية في مادة الرياضيات - للصف الثاني الأساسي

نهاية الفصل الثاني

التقدير /

اسم الطالب/ة:

السؤال الأول: أجد ناتج ما يلي:

$$\square = 216 - 742$$

$$\square = 124 + 512$$

$$\square = 10 \times 6$$

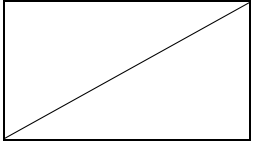
$$\square = 3 \times 5$$

السؤال الثاني: أقسم المجموعة حسب المطلوب، ثم أجد ناتج القسمة:

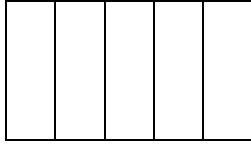
$$\square = \square \div \square$$



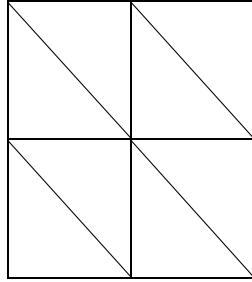
السؤال الثالث: أظلل جزء الشكل حسب الكسر المطلوب:



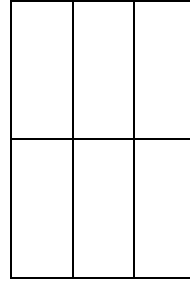
$$\left(\frac{1}{2}\right)$$



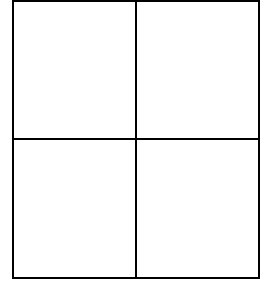
$$\left(\frac{1}{5}\right)$$



$$\left(\frac{1}{8}\right)$$



$$\left(\frac{1}{3}\right)$$



$$\left(\frac{1}{4}\right)$$

السؤال الرابع: أكمل النمط:

_____ ، _____ ، ٢٥٥ ، ٢٤٠ ، ٢٢٥

السؤال الخامس: أكتب العدد المناسب في الفراغ:

$$\square = 5 \times 5$$

$$\square = 4 \div 12$$

$$9 = 3 \times \square$$

$$5 = \square \div 20$$

السؤال السادس: أجب حسب المطلوب:

(١) عند سمر ٢٠ علبة عصير، يريد أن يضعها في صناديق، كل صندوق يتسع ٤ علب. كم صندوقاً يحتاج سمر لتعبئة جميع العلب؟

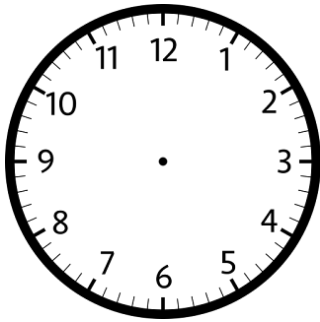
الحل/ _____

(٢) وقف الطلبة في أربع قاطرات، كل قاطرة بها ١٠ طلاب. كم مجموع الطلبة في القاطرات جميعها؟

الحل/ _____

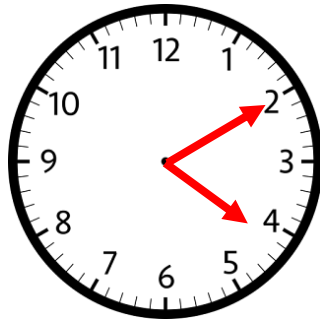
السؤال السابع: أجب حسب المطلوب:

أرسم العقارب

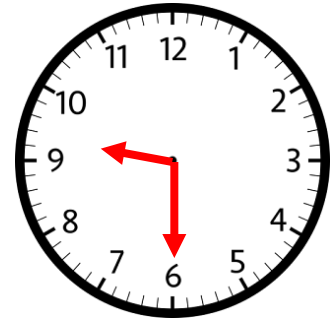


٨:٤٠

أكتب الوقت



أكتب الوقت



السؤال الثامن: أكتب اسم الجسم:





السؤال التاسع: أجب حسب المطلوب، وأمثل البيانات في الجدول:

زرع فلاح ٧ شجرات ليمون، و ٩ شجرات برتقال، و ١٢ شجرة لوز، و ٥ شجرات تين.

العدد	اسم الشجرة

_____ كم مجموع الشجرات؟

_____ أكثر نوع زرعه الفلاح؟

_____ أقل نوع زرعه الفلاح؟

أطيب الأمنيات بالنجاح والتميز