

السؤال الثالث :

أولا : على :

١- الخلية الحيوانية ليس لها شكلا ثابتا

السبب : لأنها لا تحتوي على جدار الخلية

٢- تلون الخلية النباتية باللون الأخضر

يحدث : بسبب البلاستيدات الخضراء التي تحتوي على صبغات اللون الأخضر
السبب

السؤال الرابع : صحي الكلمة التي تحتها خط :

١- اكتشف العالم روبرت براون نواة الخلية النباتية عام ١٦٧٤ (١٨٣١)

٢- البكتيريا هي كائنات حية عديدة الخلايا (وحيدة الخلية)

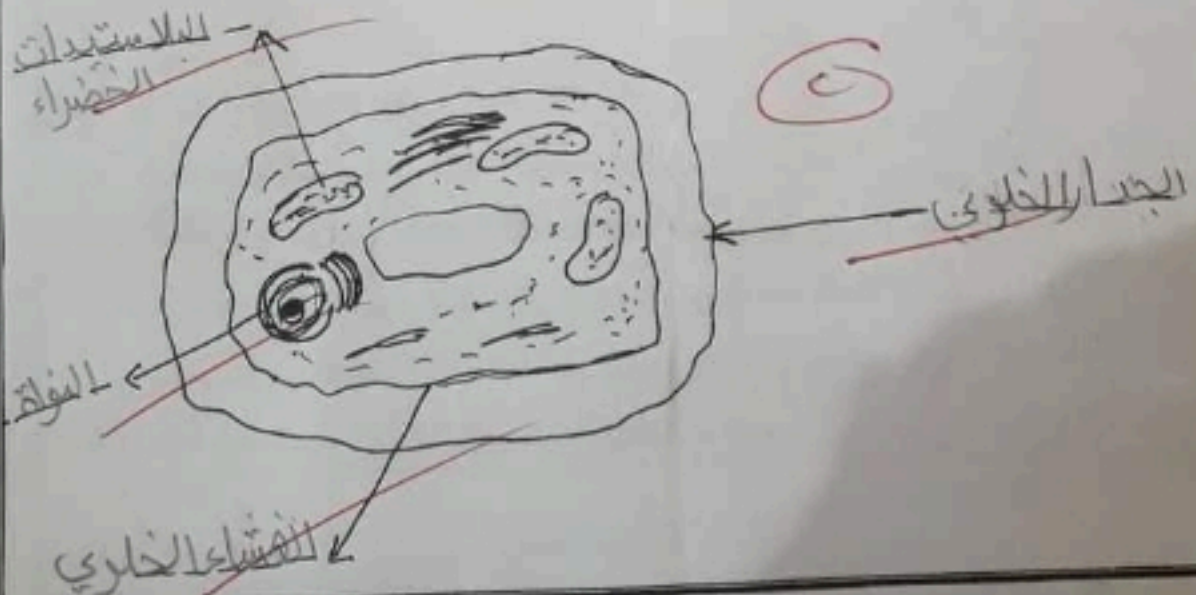
٣- السيتوبلازم يعطي الخلية النباتية الدعامة والشكل الثابت (الجدار الخلوي)

٤- تعتبر البلاستيدات أهم جزء من الخلية الحية (نواة)

٥- أكبر الخلايا الحية هي الخلايا العصبية (بيضة النعناع)

السؤال الخامس :

اكتب الأجزاء الناقصة على رسم الخلية النباتية :





العلامة

الدرجة: ٢/٥

(٥ علامات)

الاسم: محمد الفار

السؤال الأول: ضع علامة V أو X:

- ١- أول من اكتشف العدسة المقوية العالم روبرت هوك. (X)
- ٢- البكتيريا ليس لها نواة. (V)
- ٣- أكبر الخلايا الحية بيضة النعامة. (X)
- ٤- البلاستيدات الخضراء تعطي الخلايا النباتية اللون الأخضر ولها دور لصنع الغذاء. (V)
- ٥- يحيط الجدار الخلوي بالخلية الحيوانية. (X)

(٥ علامات)

السؤال الثاني: اكتب المصطلح العلمي:

- ١- أنا غشاء لاغاية [غشاء لاغاية]
- ٢- تعتبر أهم جزء وتتحكم بالنشطة الخلية الحية وتحتوي المادة الوراثية. [النواة]
- ٣- كلن حي وحيد الخلية يتكون من خلية واحدة. [البكتيريا]
- ٤- مادة شبيهة سائلة تسمح فيها مكونات الخلية. [السيتوبلازم]
- ٥- يعمل على تنظيم مرور المواد بين النواة والسيتوبلازم. [الغشاء النووي]

(٥ علامات)

السؤال الثالث: أكمل الفراغ:

- ١- أطول خلية هي الخلية [العصبية]
- ٢- يستخدم لرؤية الأشياء الصغيرة التي لا يمكن رؤيتها بالعين المجردة. [المجهر]
- ٣- العالم الذي استنتج أن النباتات جميعها تتكون من خلايا [هـاليفس]
- ٤- الخلايا نوعان ١- [نباتية] النواة ٢- [حيوانية] النواة

(٥ علامات)

السؤال الرابع: وفق بين العمود (أ) وما يناسبه في العمود (ب):

العمود (ب)

العمود (أ)

- | | | |
|---|-------|-----------------|
| ١- الخلايا المتشابهة في الشكل والوظيفة والتركيب | (٥) | الجدار الخلوي |
| ٢- أداة ترى بها الأشياء بوضوح وتعد بذرة اختراع النظارة الطبية | (٤) | الخلايا |
| ٣- أشكل سننوية متواصلة يوجد في أجسام القملات الحية سمية خلايا السحل | (٣) | العدسة المكبرة |
| ٤- توجد في البكتيريا وغير محاطة بغلاف نووي | (١) | النسيج |
| يعطي الخلية النباتية الدعامة والشكل الثابت ويحيط بالغشاء الخلوي | (٢) | المادة الوراثية |

التاريخ: ١٩/١٠/٢٠٢٢

بسم الله الرحمن الرحيم
اختبار علوم يومي في وحدة الخلية
الصف الخامس

مدرسة بنات جنين الأساسية الأولى

اسم الطالبة: وسمهم كوريج

السؤال الأول: تامل الرسم المجاور، ثم أجب عن الأسئلة التي تليه: (علامة)



1 - ما اسم هذا الجهاز؟ المجهر

3 - ما اسم أول من صنعه من العلماء وأول من اكتشف الخلية؟

روبرت هوك

السؤال الثاني: وفق بين الكلمات في العمود الأول و ما يناسبها في العمود الثاني: (علامتان)

الوظيفة	مكونات الخلية
(٣) سائل هلامي تسبح فيه مكونات الخلية	(1) النواة
(١) أهم جزء في الخلية ويحتوي على المادة الوراثية	(2) الميتوكوندريا
(٤) غشاء بلازمي يحمي مكونات الخلية	(3) الجدار الخلوي
(٢) يحيط بالخلية النباتية ويعطيها الشكل الثابت	(4) الغشاء الخلوي

السؤال الثالث: ضع دائرة حول رمز الإجابة الصحيحة مما بين القوسين: (علامتان)

- 1 - وحدة البناء في الكائن الحي: (الجهاز - الخلية - النواة)
- 2 - أكبر خلية هي: (بيضة النعامة - الخلية العصبية - الخلية النباتية)
- 3 - تحتوي على نواة بدائية هي: (الخلية الحيوانية - الخلية النباتية - الخلية البكتيرية)
- 4 - الكبد مثال على: (النسيج - الخلية - العضو)

مدرسة ذكور البريج الابتدائية (ب)

الختبار شهر سبتمبر في مادة العلوم للصف الخامس الابتدائي

الشعبة (الخامس) (.....)

الدرجة
19
C

اسم الطالب / /

السؤال الاول : ضع دائرة حول رمز الاجابة الصحيحة :

1- اول من صنع المجهر و اكتشف الخلية هو العالم :

د- روبرت براون

ج- روبرت هوك

ب- ليفهوك

ا- روجر بيكون

2- اطول خلية هي :

د- الخلية العصبية

ج- بيضة النمساج

ب- بيضة النعامة

ا- خلايا الدم

3- ما الجزء الذي تجده في خلايا نبات الملفوف و لا تجده في خلايا العصفور :

د- العشاء الخلوي

ج- السيتوبلازم

ب- البلاستيدات

ا- النواة

4- تشترك الخلية البكتيرية و الحيوانية و النباتية بوجود :

د- الغلاف النووي

ج- بلاستيدات خضراء

ب- السيتوبلازم

ا- الجدار الخلوي

5- المادة الوراثية محاطة بغلاف نووي في الخلية :

د- (ا + ب) معاً

ج- البكتيرية

ب- النباتية

ا- الحيوانية

6- الجزء الذي يحمي مكونات الخلايا و يسمح بتبادل المواد بين الخلايا :

د- النواة

ج- السيتوبلازم

ب- الجدار الخلوي

ا- العشاء الخلوي

7- جميع ما يلي من مكونات الخلية البكتيرية ما عدا :

د- السيتوبلازم

ج- البلاستيدات الخضراء

ب- المادة الوراثية

ا- الجدار الخلوي

8- ما الترتيب الصحيح لمستوى التنظيم الحيوي في الكائنات الحية :

ب- النسيج ، الخلية ، العضو ، الجهاز

ا- الخلية ، العضو ، النسيج ، الجهاز

د- النسيج ، العضو ، الخلية ، الجهاز

ج- الخلية ، النسيج ، العضو ، الجهاز

سؤال الثاني : اكتب المصطلح العلمي :

(.....) وحد البناء و الوظيفة في جسم الكائن الحي .

(.....) معلومات توجد ضمن مكونات النواة تحدد صفات الكائن الحي و تنقلها من الآباء إلى الأبناء .

(.....) عضيات تعطي الخلية النباتية اللون الأخضر و لها دور في صنع الغذاء .

(.....) مجموعة من الأعضاء المختلفة تتكامل معاً لأداء وظيفة معينة .

السؤال الثالث : اذكر السبب :

١- استطاع العالم ليفنهوك مشاهدة الكائنات وحيدة الخلية ولم يستطع روبرت هوك مشاهدتها

السبب / لأن العالم ليفنهوك صنع مجهر بؤري تكبيره أكبر من مجهر روبرت هوك

٢- شكل الخلية النباتية ثابت و محدد بينما شكل الخلية الحيوانية غير محدد

السبب / بسبب وجود جدار خلوي في الخلية النباتية ووجود هيكل خلوي (الحيوانية)

٣- تصنف الخلية البكتيرية من الكائنات بدائية النواة

السبب / لأنها لا تمتلك نواة حقيقية و لا حبيبات مركزية

(٢)

السؤال الرابع : ماذا تتوقع أن يحدث في كل حالة :

١- أزيت البلاستيدات الخضراء من الخلية النباتية

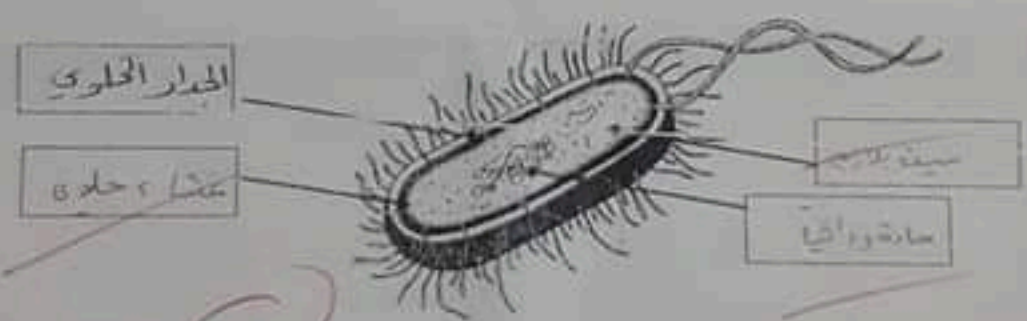
يحدث / موت الخلية و إفراز محتوياتها

٢- تمزق الغشاء الخلوي في الخلية

يحدث / موت الخلية و إفراز محتوياتها

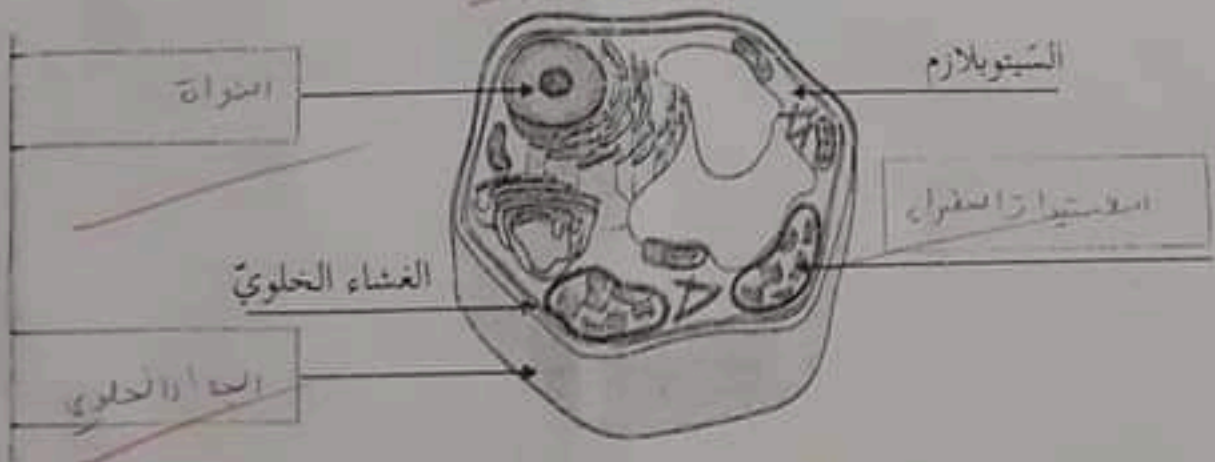
(١)

السؤال الخامس : ضع الأجزاء على الرسم :



(٢)

يمثل الرسم الخلية البكتيرية



السيتوبلازم

يمثل الرسم الخلية النباتية

اسم الخلية : النوع : التاريخ :		دولة المثلثين معوية التربية والتعليم / جنوب القطيف مدرسة بنت بنت عوا الأمسية
ورقة عمل بيئية / العلوم والمادة - الصف الخامس الأساسي		

من ١ - اكمل المصطلح العلمي المناسب فيما يلي :

الجنار الخلوي - النسيج - المجهر - البكتيريا - التواء

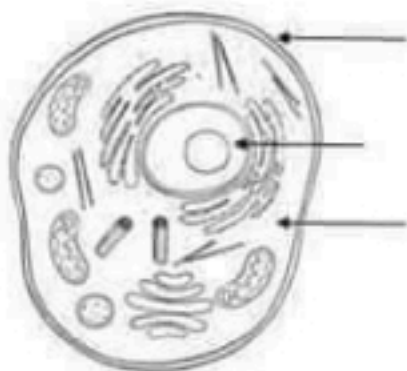
- ١ - () جهاز يستخدم في تكبير الأجسام ورؤية الكائنات الدقيقة .
- ٢ - () مجموعة من الخلايا المتشابهة في الشكل والحجم والوظيفة .
- ٣ - () كائن حي وحيد الخلية وبنائي النواة .
- ٤ - () جسم كروي صغير و هو أهم جزء في الخلية .
- ٥ - () يعطي الخلية الذاتية الدعامة و الشكل الثابت .

من ٢ - ولفي بين الكلمات في العمود الأول و ما يلائمها في العمود الثاني .

الإنتاج العلمي	المعلم
صنع المجهر و أول من اكتشف الخلية	روبرت براون
شاهد كائنات حية وحيدة الخلية	شلايدين
اكتشف نواة الخلية الذاتية	فان ليفنهوك
استنتج أن النباتات جميعها تتكون من خلايا	روبرت هروك
توصل إلى أن أحسام الحيوانات جميعها تتكون من خلايا	تيمودور شان

من ٣ - أكمل الفراغات بما يلائمها :

- ١ - اكتشف الخلية المعلم
- ٢ - أطول خلية هي و لكير خلية هي
- ٣ - لون النباتات أحمر بسبب وجود
- ٤ - تتميز الخلية الذاتية عن الحيوانية بوجود و
- ٥ - نواة الخلية تتكون من و
- ٦ - استطاع ليفنهوك رؤية مشاهدة الكائنات وحيدة الخلية و لم يستطع روبرت هروك ذلك بسبب
- ٧ - وحدة البناء في أجسام الكائنات الحية هي



٥ - تأمل الرسم المجاور :

الخلية في الرسم هي خلية

عنى على الرسم الأجزاء المشار إليها .

٥ - ما هي المكونات الأساسية للخلية النباتية ؟

١ -

٢ -

٣ -

٤ -

٥ -

٦ - اذكر مستويات التنظيم الحيوي في كل من :

..... الإنسان

..... النبات

٧ - عرّف :

..... الخلية :

..... الجهاز :

٨ - ما الفرق بين الخلية بدائية النواة و الخلية حيدة النواة ؟

.....

انتهت الأسئلة

السؤال الرابع : (٤ علامات)

ضعي دائرة حول رمز الإجابة الصحيحة مما بين القوسين :

- ١ - وحدة البناء في الكائن الحي (العنبر - الخلية - النواة)
- ٢ - أكبر خلية هي (بيضة النعامة - الخلية المسبية - الخلية الداتية)
- ٣ - سائل هلامي تسمى فيه مكونات الخلية (الغشاء الخلوي - السيتوبلازم - الغشاء النووي)
- ٤ - الرنة مثال على (النسيج - الخلية - المحور)

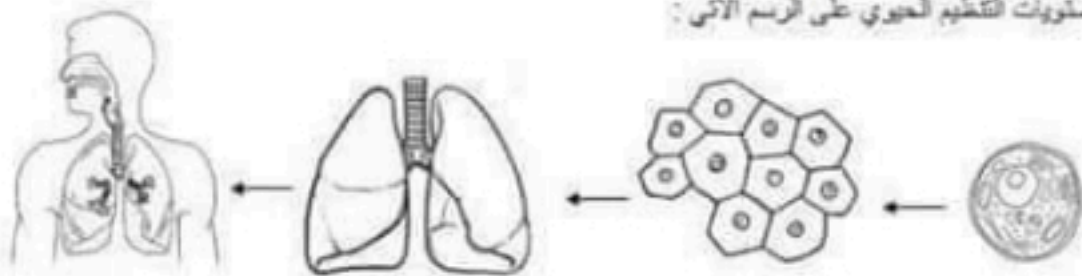
السؤال الخامس : (٣ علامات)

أعطي :

- ١ - اللون الأخضر للنباتات .
- ٢ - شكل الخلية الداتية ثابت .
- ٣ - النواة أهم جزء من أجزاء الخلية .

السؤال السادس : (علامتان)

اكتبي مستويات التنظيم الحيوي على الرسم الآتي :



.....

تهنئة الامتة

المعدة : رعد الطيبي

بسم الله الرحمن الرحيم



إمارة الشارقة
وزارة التربية والتعليم العالي
معمورة تربية والتعليم اجنوب العسل
معمورة بنت نورا الأساسية

اسم طفلة :
يوم :
تاريخ :

ورقة عمل / علوم و حياة - نصف العس الأساسي



السؤال الأول: تملأ الرسم المجاور ، ثم أجب عن الأسئلة التي تليه : (٣ علامات)

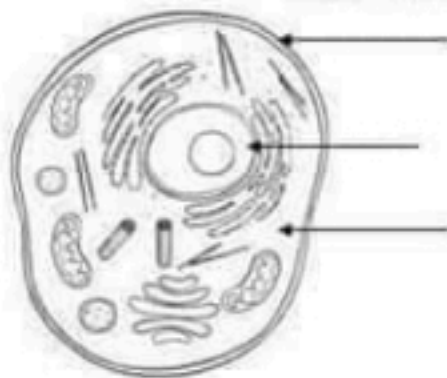
١ - ما اسم هذا الجهاز ؟

٢ - من العالم الذي صنعه ؟

٣ - ما وظيفته ؟

السؤال الثاني: (٣ علامات)

عني أجزاء الخلية الحيوانية على الرسم المجاور .



السؤال الثالث: (٥ علامات)

رغم بين الكلمات في العمود الأول و ما يلائمها في العمود الثاني .

الإجزاء العلمي
صنع المجهر و أول من اكتشف الخلية
شاهد كائنات حية وحيئة الخلية
اكتشف نواة الخلية النباتية
استنتج أن النباتات جميعها تتكون من خلايا
توصل إلى أن أجسام الحيوانات جميعها تتكون من خلايا

العالم
فان ليفيوك
روبرت براون
شيلين
تيودور شوان
روبرت هوك

اختبار شهر سبتم... ←

20

الصف الخامس (.....)

موقع الميار التعليمي
www.mayar-edu.net

الاسم /

مدرسة ذكور من الإعدادية

اختبار شهر سبتمبر لمادة العلوم

للعام الدراسي ٢٠١٧/٢٠١٨

(٥ درجات)

السؤال الأول: اختر الإجابة الصحيحة :-

١. أداة علمية تستخدم في تكبير الأجسام وتستخدم لرؤية الأشياء الصغيرة جدا
- أ- المنظار ب- المرقاب ج- المجهر د- العنسة المكبرة
٢. وحدة البناء الأساسية في جسم الكائن الحي هي
- أ- العضو ب- الخلية ج- النسيج د- الجهاز
٣. الشكل المقابل يمثل خلية
- أ- نباتية ب- بكتيرية ج- حقيقي النواة د- حيوانية



٤. جميع ما يلي من المكونات المشتركة بين الخلية الحيوانية والنباتية ماعدا
- أ- النواة ب- الحدار الخلوي ج- السيتوبلازم د- الغشاء البلازمي
٥. الترتيب الصحيح لمستويات التنظيم الحيوي في الكائنات الحية هو
- أ- العضو، النسيج، الخلية، الجهاز ب- الخلية، العضو، النسيج، الجهاز
- ج- الخلية، النسيج، العضو، الجهاز د- النسيج، الخلية، العضو، الجهاز

(٥ درجات)

السؤال الثالث: أكتب المصطلح العلمي:-

١. (.....) العالم الذي صنع أول مجهر واكتشف من خلاله الخلية.
٢. (.....) العالم الذي اكتشف نواة الخلية النباتية.
٣. (.....) سائل هلامي يملأ فراغ الخلية ويوجد بداخله النواة والعضيات.
٤. (.....) مجموعة من الخلايا المتشابهة في الشكل والتركيب والوظيفة.
٥. (.....) خلية تكون فيها المادة الوراثية محاطة بغلاف نووي.

السؤال الثالث: أكمل الفراغ بما يناسبه:-

١. تعد أكبر خلية حية، بينما تعد أطول خلية حية.

٢. (.....) العالم الذي اكتشف نواة الخلية النباتية.
٣. (.....) مسائل هلامي يملأ فراغ الخلية ويوجد بداخله النواة والعضيات.
٤. (.....) مجموعة من الخلايا المتشابهة في الشكل والتركيب والوظيفة.
٥. (.....) خلية تكون فيها المادة الوراثية محاطة بغلاف نووي.

(٤ درجات)

السؤال الثالث: أكمل الفراغ بما يناسبه:-

١. تعد أكبر خلية حية، بينما تعد أطول خلية حية.
٢. استطاع العالم إثبات أن جميع النباتات تتكون من خلايا.
٣. الوحدة البنائية في الحيوانات تسمى
٤. تُكسب النباتات اللون الأخضر.

(٣ درجات)

السؤال الرابع: علل لما يأتي:-

١. الخلية النباتية لها شكل ثابت بينما الخلية الحيوانية ليس لها شكل ثابت؟

٢. تموت الخلية إذا تم إزالة النواة منها؟

٣. استطاع العالم ليفنهوك مشاهدة الكائنات الحية وحيدة الخلية ولم يستطع روبرت هوك رؤية ذلك؟

(٣ درجات)

السؤال الخامس: أجب حسب المطلوب:-

١. الشكل المقابل يمثل
٢. اكتب الأجزاء الناقصة على الرسم المقابل



مع تمنياتي لكم بالنجاح والتفوق

أ.عاش أبو منصع

موقع الميار التعليمي
www.mayar-edu.net

موضوع امتحان علوم شوي
الوحدة الأولى

سأ: أكتب المعطرح العلمي :

1. (يعطي الخلية النباتية الدعامة والشكل الثابت)
2. (مجموعة من الخلايا المتشابهة في الشكل والحجم والوظيفة)
3. (أداء علمية تستخدم في تكبير الأحياء ومن رؤية الأحياء الدقيقة)
4. (كائنه حي وحييد الخلية وبدائي النواة)
5. (جسم تروى منبسر أهم جزء في الخلية)

سأ: أكمل الفراغ

1. أكتشف العالم _____ الخلية بينما اكتشف العالم برهان _____
2. أكبر خلية حية هي بينما أطول خلية حية _____
3. تتنصر الخلية النباتية عند الخلية الحيوانية بوجود _____ و _____
4. مجموعة من الأعضاء تتكامل معاً لأداء وظيفة معينة _____
5. نواة الخلية تتكون من _____ و _____
6. الترتيب الصحيح لمستوى التنظيم الحيوي خلية ← ← ← ← جهاز

موضوع امتحان علوم شوي
الوحدة الأولى

سأ: أكتب المعطرح العلمي :

1. (يعطي الخلية النباتية الدعامة والشكل الثابت)
2. (مجموعة من الخلايا المتشابهة في الشكل والحجم والوظيفة)
3. (أداء علمية تستخدم في تكبير الأحياء ومراقبة الأحياء الدقيقة)
4. (كائنه حي وحيد الخلية وبدائي النواة)
5. (جسم تروى منبسر أهم جزء في الخلية)

سأ: أكمل الفراغ

1. أكتشف العالم _____ الخلية بينما اكتشف العالم برهان _____
2. أكبر خلية حية هي بينما أطول خلية حية _____
3. تتنصر الخلية النباتية عند الخلية الحيوانية بوجود _____ و _____
4. مجموعة من الأعضاء تتكامل معاً لأداء وظيفة معينة _____
5. نواة الخلية تتكون من _____ و _____
6. الترتيب الصحيح لمستوى التنظيم الحيوي خلية ← ← ← ← جهاز

السؤال الثالث / على ملأ يات (اذكر السبب)

١- شكل الخلية النباتية أكثر ثباتاً من الخلية الحيوانية

٢- استطاع العالم ليفين هوك رؤية كائنات حية وحيدة الخلية ولم يتمكن روبرت هوك من ذلك

٣- وجود البلاستيدات الخضراء في الخلية النباتية



السؤال الرابع : اختر الإجابة الصحيحة

١- وحدة بناء الكاشي الهلي (الجهاز - الخلية - النواة)

٢- أي من الكائنات التالية تشترك فيها الخلية النباتية والحيوانية والكبيرة (العشاء الخلود - نواة حقيقيية - الجدار الخلوي)

٣- ما الجزء الذي تجده في خلايا نبات الهند ولا تجده في خلايا الفأر (نواة الخلية - البلاستيدات - السيتوبلازم)

٤- مجموعة من الأشجار المختلفة تشترك في القيام بوظيفة منية (الجهاز - العنق - الخلية)

٥- العالم الذي اكتشف أن جسم الحيوانات يتكون من خلايا

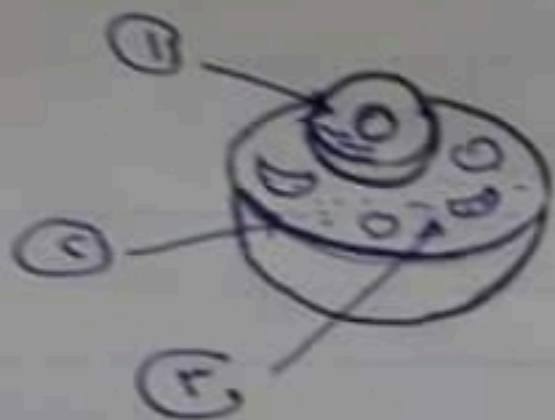
(سللايد - شوفان - براون)

السؤال الخامس:

نوع الخلية في الرسم خلية _____

الاجواب الثاني - ايلها في الرسم ص:

1 -
2 -
3 -



السؤال الأول :- وضع دائرة حول رمز الإجابة الصحيحة فيما يلي :-

١- وحدة البناء الأساسية في الكائن الحي :-

أ- النسيج

ب- الخلية

ج- النسر

٢- الترتيب الصحيح لمستوى التنظيم الحيوي في الكائنات الحية :-

أ- النسيج ، المنسج ، الخلية ، المجر

ب- النسيج ، الخلية ، المنسج ، المجر

ج- الخلية ، المنسج ، النسيج ، المجر

د- الخلية ، النسيج ، المنسج ، المجر

٣- المعلم الذي اكتشف نواة الخلية النباتية عام ١٨٣١م :-

أ- روبرت بروك

ب- روبرت براون

ج- ثوماس شوان

د- مايكل روبن

٤- الجزء الذي نجد في خلايا النبات ولا نجده في خلايا الحيوان :-

أ- الخوا

ب- السيتوبلازم

ج- الخوا

د- السيتوبلازم

السؤال الثاني / اكتب المصطلح العلمي :-

١- مجموعة من الأعضاء المختلفة تتكامل معاً لأداء وظيفة معينة

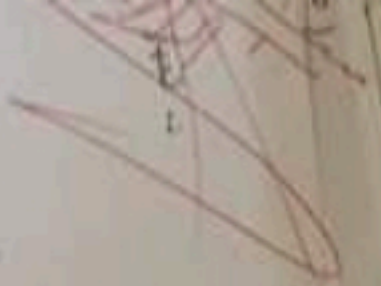
٢- خلية تحاط بها المادة الوراثية بالغطاء النووي

٣- المعلم الذي اكتشف العدسة المكبرة والتي تعد بداية اختراع المجهر

٤- أطول خلية في جسم الكائن الحي

٥- المادة التي توجد في النيكليوسا وتغير محافظة بقاء نورا

- ١- النسر
- ٢- الخلية
- ٣- روبرت براون
- ٤- الخوا
- ٥- السيتوبلازم



السؤال الثالث:

أو لا عظمي لما يلي :

١- الخلية الحورانية ليس لها شكل محدد بينما الخلية النخيرية لها شكل محدد
السبب: غشها الخلية المتمايزة بنسبها من الخلية جفت الخلية الحورانية الحورانية لا يتغير بها ج

للثبات / مائلًا يحدث

- ١- عدد الأارة البلاستيدات الخضراء من الخلية النخيرية
يحدث / يسود / الخلية النخيرية
٢- الأارة اللوارة من الخلية
يحدث / يسود / الخلية النخيرية

السؤال الرابع / امل حسب المطلوب :

الخلية البكتيرية	الخلية الحيوانية	مكونات الخلية
لا يوجد	لا يوجد	الجدار الخلوي
توجد أوتان الخلية	توجد خلية	نوع اللوارة
لا يوجد	لا يوجد	المشاه البلازمي
		البلاستيدات الخضراء

سبب الأجزاء على الرسم :-



يصل الخلية الخلية
وهي كوكب الخلية الخلية

معدة اسرار المشتركة
اسرار غير مشتركة
معدة اسرار مشتركة

١٨
الصدفة الشفة

اسم المادة رتبة سفاد

عند دالة حول در الإجابة للعبارة

كثرة النية هو القائم

أبو نون

ب. مادراك

ج. أبو النيس

د. صبروت هوك

هـ. رجة ماء الكائن

أ. البراءة

ب. السج

ج. النلية

د. العصور

هـ. مكونات النية البرانية

أ. البلاستيكية الخضراء

ب. البراءة الخضراء

ج. السيتوبلازم

د. البلاستيكية الملونة

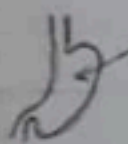
هـ. مادة ينبت الفرد للتأثر إليه من الشكل المقابل من جسم الكائن الحي

أ. خلية

ب. عضو

ج. نسيج

د. جزيء



هـ. المواد خلية جبهية

أ. بيئة الخلية

ب. الخلايا العصبية

ج. خلايا الدم الحمراء

د. خلايا الدم البيضاء

أجب المصطلح العلمي :

المصطلح () يطر أخوية النباتية الدعامة والشكل الثابت .

أ. الأضواء ب. مجموعة من الأضوية المختلفة التي تشع في القيام بوليفية معينة

ج. () () أول عام صنع مجهرًا ضوئيًا

د. () () كاش حي رجمة النية تكو - من خلية واحدة .

هـ. () () نمو المادة الوراثية وتنقلهم بأشرطة النلية .

أذكر السبب .

١ وجود البلاستيكية الخضراء من النلية النباتية

تعطي اللون الأخضر لصنع الغذاء

٢ تقدر الكثرية أكثر الكائنات الدائمة انتشارًا من البيئة

لأنها تتكون من مادة واحدة فقط

١

من الترسبات
 في تجفيف الأغصان المحتلقة والتي تتلاط مع الهواء وطبيعة حمده

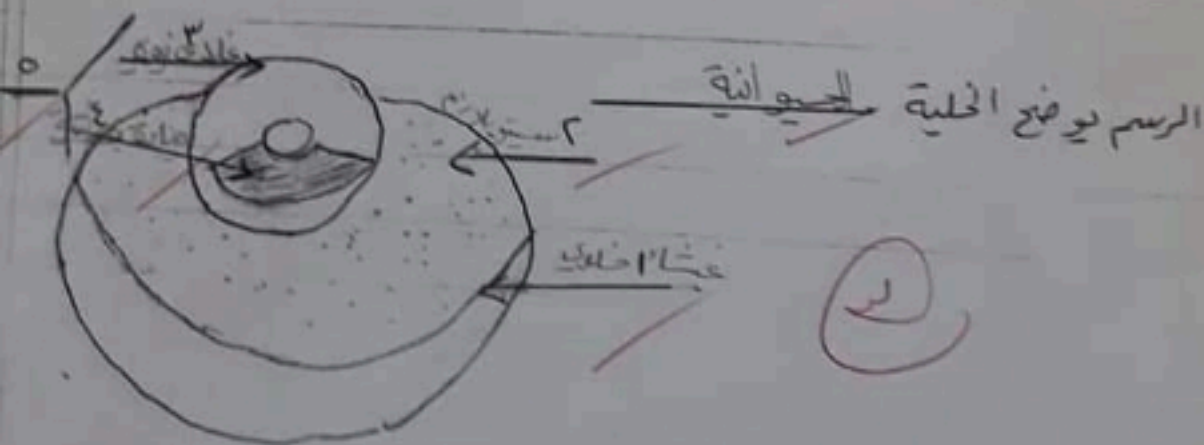
تتكون الجهاز في جسم الإنسان

لا تتماثل الخلية النباتية ببداء خلوي

لا يعطيه الشكل الثابت والدائمة

تأري في بيئه الخلايا من الجدول الآتي :

وجه المقارنة	الخلية البكتيرية	الخلية الحيوانية	الخلية النباتية
الغلاف القوي	غير موجود	موجود	موجود
الماء الدائرية	موجود	موجود	موجود
البداء الخلوي	موجود	غير موجود	موجود



السؤال الأول/ ضع علامة "صح" أو "خطأ"، مع تصويب الخطأ:

1. أول من اكتشف البكتيريا هو العالم هوك (X). التصويب:

2. وحدة بناء الزرافة هي الخلية (✓). التصويب:

3. الخلية البكتيرية تعد خلية حيوانية (X). التصويب:

4. أطول خلية هي الخلية العصبية (✓). التصويب:

5. من مكونات الخلية الأساسية السيئوبلازم (✓). التصويب:

السؤال الثاني/ اكتب المصطلح:

1. [النواة] مادة وراثية غير محاطة بغلاف نووي.

2. [المجهر الضوئي] أداة تضع عليها الأشياء المراد تكبيرها بواسطة المجهر الزجاجية.

3. [البلاستيدات الملونة] أحد عضيات خلية النبات تعطي اللون الأحمر للأزهار.

السؤال الثالث/ علل:

1. تعد خلية الإنسان خلية حقيقية النواة؟
السبب/

لأنها محاطة بغلاف نووي

2. تحاط الخلية النباتية بالجدار الخلوي؟
السبب/

للدعم

لأنها ليست محاطة بغلاف نووي وبالسبب بالملونة

سأ: الب المصطلح:

- 1. [عضو] مجموعة من الأنسجة المختلفة
- 2. [النواة] جزء من الخلية يتحكم بأنشطة الخلية
- 3. [الجدار الخلوي] جزء يتحد في خلايا البعوضة ولا يتحد في خلية الغزال
- 4. [عضو] مستوى التنظيم للحمرة في جسم الإنسان
- 5. [جدارية النواة] مادة درائية غير قلوية يتكون منها

س2: ارسم الخلية النباتية مع تسمية الأجزاء عليها



س3: ماذا يحدث لو:

1. تشاربت جميع الخلايا؟

تتشابه وظائف الخلية

2. إزالة الماء الحلوي من الخلية النباتية.

تفقد الخلية الدائمة والشكل الثابت

3. وضع تشرة الصل على شمرة المحر

فري الخلية النباتية

4. تعطلت إنبارة المحر المراب؟

لا فري الخلية (الحيوية)

مدرسة بنات الفردوس الإعدادية
اختبار نصف الفصل في مادة العلوم للصف الخامس

الاسم:

الشعبة:

الدرجة:

١٠

السؤال الأول: اختاري الإجابة الصحيحة فيما يلي:-

- ١- العالم الذي اكتشف الخلية:
- (أ) روبرت براون (ب) روبرت هوك (ج) ليفهوك (د) روجر بيكون
- ٢- مجموعة من الخلايا المتشابهة في الشكل والتركيب والوظيفة:
- (أ) الخلية (ب) العضو (ج) النسيج (د) الجهاز
- ٣- أي من المكونات التالية تشترك فيها الخلايا الحيوانية والنباتية والبكتيرية:
- (أ) السيتوبلازم (ب) البلاستيدات (ج) نواة حقيقية (د) الجدار
- ٤- الرسم المجاور يمثل:



- (أ) خلية بكتيرية (ب) خلية حيوانية (ج) خلية نباتية (د) خلية حقيقية النواة
- ٥- عنصر يستخدم في تعقيم المياه وصناعة المنظفات:
- (أ) الأكسجين (ب) الكربون (ج) الكلور (د) الكبريت
- ٦- وحدة البناء الأساسية للمادة:
- (أ) الذرة (ب) العنصر (ج) الجزيء (د) المركب
- ٧- الطريقة المناسبة لفصل برادة الحديد والأرز:
- (أ) الترويق (ب) الترشيح (ج) الغريال (د) المغناطيس
- ٨- المخالط المتجانس في المخاليط التالية:
- (أ) زيت وماء (ب) رمل وماء (ج) سكر وماء (د) خشب وماء
- ٩- الشكل الذي يمثل جزيء العنصر:
- (أ) (ب) (ج) (د)

١٠- ما حالة المادة التي تأخذ حجم الوعاء الذي توضع فيه:

- (أ) صلبة (ب) سائلة (ج) صلبة ومائلة (د) غازية

السؤال الثاني: اكتبي المصطلح العلمي :-

- (٥) (أ) الخلية (ب) وحدة البناء والوظيفة والتكاثر في جسم الكائن الحي.
- (ج) يعطي الخلية النباتية الدعامة والشكل الثابت.
- (د) مادة صلبة بيضاء تتكون من اتحاد الصوديوم والكلور.
- (هـ) (أ) السبائك (ب) مخاليط متجانسة صلبة تنتج من خلط كمية قليلة من مادة صلبة نقية مع مادة
- (ج) (د) (هـ) (أ) التغيرات الكيميائية (ب) هو تغير في شكل وحجم المادة ولا يؤدي إلى تغير في تركيب المادة الأصلية (ج) (د) (هـ) (أ) الطبيعية

سؤالنا الثالث: وضعي علامة (/) أو (x) أمام العبارات التالية:-

- ١- تعتبر البلاستيدات أهم جزء في الخلية الحية. ()
- ٢- الخلية الحيوانية حقيقية النواة. ()
- ٣- تعد دورة الماء في الطبيعة مثالاً على عملية التقطير. ()
- ٤- يتكون الماء من الهيدروجين والكربون. ()

السؤال الرابع:

(١) عرّف لما يأتي:

١- تفقد العناصر صفاتها عند اتحادها معاً.

السبب / لأنها تكون مادة جديدة بمصاف جديدة فتفقد المادة الجديدة صفاتها.

٢- يعتبر الذهب عنصر.

السبب / لأنه يتكون من ذرات و جزيئات.

٣- يعتبر انصهار الشمعة تغيراً فيزيائياً.

السبب / لأنه يتغير فيه الشكل والحجم والهيئة وتظل جزيئات المادة الأصلية كما هي.

(١) ماذا يحدث لو:

١- تمزق الغشاء البلازمي في الخلية.

النتيجة / تضخم الخلية وتمزق البروتينات.

٢- تسخين كمية من برادة الحديد ومسحوق الكبريت على لهب.

النتيجة / يتحدان ببعضهما البعض فيكون مادة جديدة بخلاف الحديد والكبريت.

السؤال الخامس: أكملني حسب المطلوب:-

وجه المقارنة	الخلية الحيوانية	الخلية النباتية
وجود البلاستيدات	لا توجد (X)	توجد (✓)
وجه المقارنة	الشوائب العالقة بالماء	الملاح عن الماء
طريقة فصل المخلوط	الترويق	التبخير
وجه المقارنة	الفصل بالغريال	الفصل بقمع
الخاصية المميزة	اختلاف حجم الدقائق	موائل لا تذوب بها

دولة فلسطين

وزارة التربية والتعليم العالي

مديرية التربية والتعليم / جنوب الخليل

مدرسة سكة الثانوية المختلطة



المادة: العلوم والحياة

الصف: الخامس الأساسي

التاريخ: ١١ / ١٠ / ٢٠١٩ م

الزمن: (٥٠ د)

امتحان نصف الفصل الأول

مجموع الامتحان من (٢٥) علامة

اسم الطالب / أحمد محمد

السؤال الأول: ضع دائرة حول رمز الإجابة الصحيحة فيما يلي: (٥ ع)

١- المادة هي كل شيء له:

أ- الكتلة ب- حجم ج- حيز د- جميع ما ذكر

٢- مادة تتكون من اتحاد عنصرين أو أكثر بنسب ثابتة

أ- عنصر ب- مركب ج- مخلوط د- محلول

٣- عن العناصر الغازية:

أ- أكسجين ب- زنبرق ج- ذهب د- كربون

٣- أول من اكتشف الخلية هو العالم:

أ- براون ب- روبرت هوك ج- شيفان د- ليفين هوك

٤- جميع ما يلي مخاليط عدا:

أ- ماء البحر ب- الهواء ج- الكولا د- الحديد

٥- الجزء الذي تجده في المغناطيس ولا تجده في مغناطيس الحديد

أ- النواة ب- المستويلوزم ج- البروسترون د- الغشاء الخلوي

السؤال الثاني (أ): أكمل الفراغ بالكلمات المناسبة:

(٤ ع)

١- يرمز لعنصر الحديد بالرمز وعنصر الهيدروجين

٢- تفتقر البكتيريا لوجودها لذلك سميت بدائية النواة

٣- الجهاز الذي يرجع له الفضل في اكتشاف الخلية والكائنات الدقيقة هو المجهر

السؤال الثاني (ب): اكتب المصطلح المناسب الدال على كل من: (٤ ع)

مدرسة دير البلح الأساسية للبنين
 مديرية التربية والتعليم - الوسطى
 وزارة التربية والتعليم العالي
 دولة فلسطين

اسم الطالبة: بدان ابراهيم

العلامة: 20

امتحان نصف الفصل الدراسي الأول للعام 2018 - 2019
 لمبحث العلوم والحياة للصف الخامس الأساسي.

السؤال الأول: ضع علامة (✓) أمام العبارة الصحيحة

- وعلمة (X) أمام العبارة الخاطئة: - (7 علامات)
- 1- المركب مادة نقية مكونة من نوع واحد من الذرات (✓)
 - 2- يعتبر الأكسجين والكلور من العناصر السائلة (✓)
 - 3- يمكن فصل مكونات الماء عن بعضها بالتقطير (✓)
 - 4- يتم استخلاص الملح من ماء البحر بطريقة الترشيح (✓)
 - 5- يمكن فصل الجير عن الماء بالترويق (✓)
 - 6- الخلية النباتية لها شكل محدد (✓)
 - 7- أكبر الخلايا الحية هي بيضة النعامة (✓)

السؤال الثاني: قارن حسب المطلوب: - (3 علامات)

وجه المقارنة	الفصل الترويق	الفصل بالترشيح
الوقت اللازم		
السهولة		
الخامسة التي تفقد عليها طريقة الفصل		

السؤال الثالث: أكتب استخدام واحد لغاز ثاني أكسيد الكربون؟

الحفاظ على النار

أشرف ابودحروج

المجهر والخلية تابع بطاقة رقم ١

على عال لما يأتي

- ١ سميت الخلية بهذا الاسم
- ٢ يستخدم المجهر في مشاهدة خلايا الكائنات الحية
- ٣ استطاع ليفهولم مشاهدة الكائنات وحيدة الخلية ولم يتطع روبرت هولم مشاهدتها
- ٤ أهمية تطوير مجاهر ذات قوة تكبير عالية

على ماذا يحدث لو

- ٥ لم يتم اختراع المجهر
- ٦ فمضى الشريحة بواسطة مجهر بدون تشغيل المصدر الضوئي

في علل

- ١٥ يكافئها شبه فلا يا النحل على شكل صناديقه
- ١٦ لأنه اخترع مجهر أقوى من مجهر هوك ٩ مرات
- ١٧ تم بواسطتها اكتشاف الفايروسات والتركيب الدقيق للخلية

في ماذا يحدث لو

- ١٨ لم يتم التعرف الى الخلية أو مشاهدتها أو مقارنة الكائنات الدقيقة
- ١٩ لاستطيع رؤية العينه لأنه يعتمد في تكوين الصورة على الضوء

الخلية وأنواعها بطاقة رقم (٢٠) الحرف ابودمروج

اختار الإجابة الصحيحة (١٠)

١ تعتبر وحدة البناء والوظيفة في أمم الكائنات الحية

٢ - النسيج ب - الخلية ج - العضو د - الجهاز

٣ الجزء الذي يحوي مكونات الخلية ويحسب تبادل المواد من الخلايا واليها

٢ - الغشاء الخلوي ب - الجدار الخلوي ج - سيتوبلازم د - النواة

٤ أهم جزء في الخلية وتنتج أنشطتها وتحتوي على المادة الوراثية

٢ - السيتوبلازم ب - جدار الخلية ج - البلاستيدات الخضراء د - النواة

٥ مجموعة من الخلايا المتشابهة في الشكل والحجم والوظيفة

٢ - العضو ب - النسيج ج - النسيج د - الجهاز

٦ تعتبر الرئة في جسم الكائن الحي

٢ - عضو ب - منسج ج - نسيج د - جهاز

٧ الكائن وحيد الخلية من بين الأتي هو

٢ - عصفور ب - بكتريا ج - زنبور د - غزال

٨ تختلف الخلية البكتيرية عن الحيوانية والنباتية بعدم وجود

٢ - مادة وراثية ب - غلاف نووي ج - سيتوبلازم د - غشاء خلوي

٩ الشكل الذي يوضح الخلية

٢ - البكتيرية ب - الحيوانية

ج - النباتية د - الخميرة

١٠ تتشابه الخلية البكتيرية والحيوانية والنباتية بوجود

٢ - جدار الخلية ب - بلاستيدات خضراء ج - السيتوبلازم د - الغلاف النووي

١١ تتميز الخلية النباتية عن الحيوانية بوجود

٢ - بلاستيدات خضراء ب - سيتوبلازم ج - مادة وراثية د - غلاف نووي

١٢ تتشابه الخلية البكتيرية والنباتية بوجود

٢ - غشاء الخلية ب - السيتوبلازم ج - المادة الوراثية د - جدار الخلية

على أشكال الفراغات الآتية

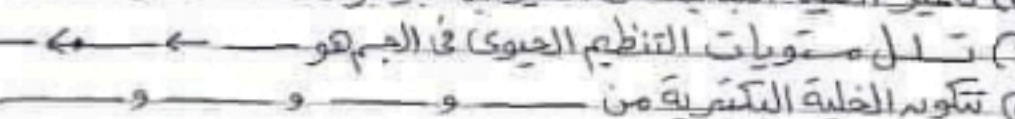
١ أكبر خلية هي بينما أطول خلية هي الخلية

٢ من المكونات الأساسية التي تشترك فيها الخلية الحيوانية والنباتية

٣ تتميز الخلية النباتية عن الحيوانية بوجود

٤ تتلخص سمات التنظيم الحيوي في الجسم هو

٥ تتكون الخلية البكتيرية من



الخلية وأنواعها تابع بطاقة رقم ٥) أ.حرف ابودحروج

- ٦- تختلف الخلية البكتيرية والنباتية عن الحيوانية بوجود
- ٧- تختلف نواة الخلية البكتيرية عن النباتية والحيوانية بعدم وجود
- ٨- الأنوية نوعاً هي نواة ونواة
- ٩- المادة الوراثية في النواة البدائية غير محاطة بـ أما الحقيقية فهي محاطة بـ

على آكتب المصطلح العلمي

- ١) وحدة البناء والوظيفة في الكائن الحي
- ٢) من مكونات الخلية النباتية يعطيها الدعامة والشكل الثابت
- ٣) مثل خلاص يملأ فراغ الخلية ويوجد بداخله النواة والعضيات
- ٤) الجزء الذي يحيى مكونات الخلية ويسمح بتبادل المواد
- ٥) أهم جزء في الخلية تتحكم بأنشطتها وتحتوي على المادة الوراثية
- ٦) توجد في الخلية النباتية تكسبها اللون الأخضر وصنع الغذاء
- ٧) مجموعة من الخلايا المتشابهة التي تشارك في القيام بوظيفة معينة
- ٨) مجموعة من الأنسجة المختلفة وتشارك في القيام بوظيفة معينة
- ٩) مجموعة من الأعضاء المختلفة تتكامل معاً لاداء وظيفة معينة
- ١٠) مجموعة من الأجهزة المختلفة تتكامل معاً لاداء وظائف محددة

٤ على آما يأتي

- ١) عدم امتواء الخلية البكتيرية على أنسجة
- ٢) مثل الخلية النباتية ثابتة ومحدد بينما مثل الخلية الحيوانية غير محد
- ٣) النواة أهم جزء في الخلية
- ٤) الخلية البكتيرية من الكائنات البدائية النواة

٥ ماذا يحدث في الحالات الآتية

- ١) إزالة النواة من الخلية
- ٢) عدم وجود بلاستيدات خضراء في الخلية النباتية

5

أحرف أبود هروج

الخلية وأنقلها تابع بطاقة رقم (5)

حتى أكل جدول المقارنة

الخلية النباتية

الخلية البكتيرية

وجه المقارنة

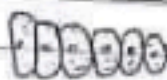
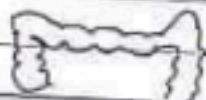
النواة
الغلاف النووي
المادة الوراثية

الخلية النباتية

الخلية الحيوانية

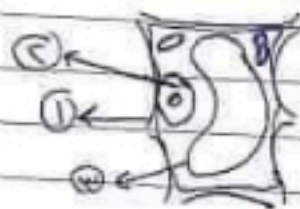
وجه المقارنة

البلاستيدات الخضراء
الميتوكوندريا



وجه المقارنة

نوى التنظيم الميوزي



حتى تأمل الشكل ثم أجب عن الأسئلة

10 اسم لكل المقابل

11 اسم الجزء رقم (1)

12 الجزء رقم (2) يمثل

13 وظيفة الجزء (3)