

مادة تدريبية في العلوم للصف الرابع

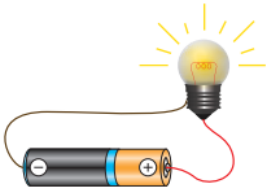
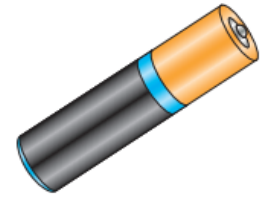
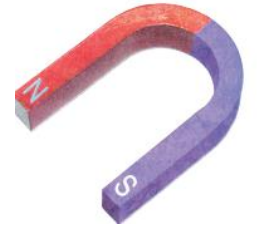
إعداد لجنة العلوم في

منطقة جباليا

إشراف المختص التربوي

أ / محمود يوسف الغزالي

٢٠١٦ - ٢٠١٧



موقع الميار التعليمي
www.mayar-edu.net

الوحدة الاولى اجهزة جسم الانسان

السؤال الأول : ضع دائرة حول رمز الإجابة الصحيحة :

١- يتم تحويل الغذاء من مواد معقدة التركيب إلى مواد بسيطة في الجهاز :

أ- الدوري ب- التنفسي ج- الهضمي د- الهيكلية

٢- من مغذيات الطاقة الفورية :

أ- سمك ولحوم ب- حلويات ومعكرونة ج- زيوت ودهون د- خضروات وفواكه

٣- أي من الأطعمة التالية يعتبر أغذية بناء :

أ- دجاج وبيض ب- أرز وبطاطس ج- لحم خروف وبيض د- خضروات وفواكه

٤- يتكون الجهاز الهضمي للإنسان من :

أ- الحنجرة ب- القصبة الهوائية ج- القناة الهضمية وملحقاتها د- (أ، ب) معاً

٥- جميع ما يلي من مكونات الجهاز التنفسي ما عدا :

أ- الفم ب- البلعوم ج- الحنجرة د- الرئتين

٦- من الشكل الذي أمامك الرقم الذي يمثل مواد غذائية يجب تناولها بكميات قليلة :



أ- (١) ب- (٢) ج- (٣) د- (٤)

٧- من الشروط الواجب توفرها في الغذاء الصحي أن يكون :

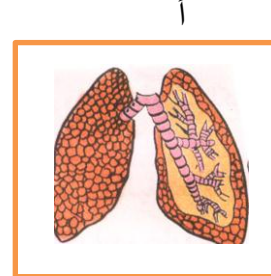
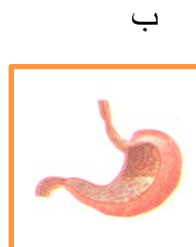
أ- بكميات كبيرة ب- متوازناً ج- نظيفاً د- (ب ، ج) معاً

٨- أي من الوجبات الغذائية التالية يعتبر وجبة غذائية متوازنة :

أ- حليب- عسل - أرز ب- معكرونة - لبن - جبنة

ج- أرز - دجاج - تفاح د- سمك - لحوم - بصل

٩- الرسم الذي يمثل الرئتين هو :





١٠- أنسب الطرق لحفظ الزيتون :

أ- التسكرير ب- التجفيف ج- التعقيم د- التمليح

١١- أي من الأطعمة التالية يحفظ بالتجفيف :



أ- عنب ومشمش ب- زيتون وسمك ج- بندورة ولحوم د- جبنة وتونة

١٢ - أي من العبارات التالية تعبر عن سلوك ايجابي :

أ- شراء الطعام المكشوف ب- تناول الطعام غير المحفوظ جيدا
ج- شراء المعلبات الغذائية المنفوخة د- قراءة تاريخ الانتاج والانتهاج قبل الشراء

١٣- جميع ما يلي من أعضاء القناة الهضمية ما عدا :

أ- المعدة ب- المريء ج- الغدد اللعابية د- الفم

١٤- أي من الأعضاء التالية يعتبر من ملحقات القناة الهضمية :



د



ج



ب



أ

١٥- عدد الأسنان اللبنية لدى طفل في سن السادسة :

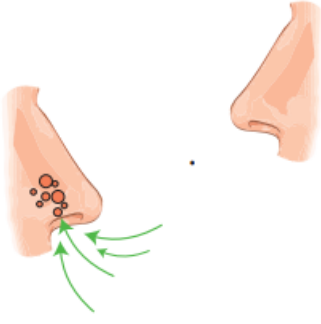
أ- ١٥ سن ب- ٢٠ سن ج- ٣٢ سن د- ٣٠ سن

١٦- من المشكلات الصحية التي تصيب الجهاز الهضمي :

أ- النحافة ب- السمنة ج- تسوس الأسنان د- جميع ما سبق

١٧- جميع ما يلي من السلوكيات الايجابية للمحافظة على صحة وسلامة الجهاز الهضمي ما عدا :

أ- أمضغ الطعام جيداً ب- أهتم بنظافة الفم والأسنان
ج- أكثر من شرب المشروبات الغازية د- أهتم بنظافة أدوات الطعام



١٨- في الشكل المقابل وظيفة العضو:

ب- ممر مشترك لهواء والغذاء

أ- تسهيل دخول الهواء الى الرئتين

د- تنقية الهواء وترطيبه

ج- تبادل الغازات بين الدم والهواء

١٩- العضو الذي يعمل على تسهيل دخول الهواء الى الرئتين :

أ- الأنف ب- البلعوم ج- القصبة الهوائية د- الحنجرة

٢٠- جميع ما يلي من السلوكيات الايجابية التي تحافظ على صحة وسلامة الجهاز التنفسي ما عدا :

ب- أمارس التمارين الرياضية

أ- لا أستنشق المبيدات الحشرية

د- أفتح النوافذ لتهوية المكان

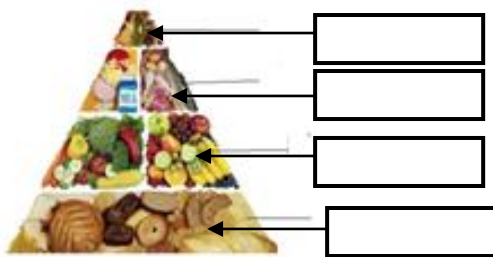
ج- أنتقل من جو بارد إلى جو دافئ فجأة

السؤال الثاني : قارن حسب المطلوب :

		وجه المقارنة
		اسم العضو
الزفير	الشهيق	وجه المقارنة
		الحجاب الحاجز (يرتفع - ينخفض)
		القفس الصدري (يضيق - يتسع)
مغذيات البناء	مغذيات الطاقة	وجه المقارنة
		أمثلة عليها

السؤال الثاني: أكمل الفراغات الآتية بما يناسبها:

- ١- من ملحقات الجهاز الهضمي و..... و.....
- ٢- من الأمراض التي تصيب الجهاز الهضمي و..... و.....
- ٣- الغذاء يساعد على الجسم ويمد الجسم ب..... ويحمي الجسم من.....
- ٤- الأسنان التي تقطع الطعام تسمى ب..... أما التي تمزق الطعام هي.....
- ٥- تمدد..... أو..... الجسم بالطاقة عند قيام الجسم بمجهود كبير



ب/- الرسم يمثل

ب- لديك الوجبة الغذائية التالية قم بترتيبها داخل هذا الشكل :

قشطه - تفاح - أرز - لحم دجاج - سلطة خضار - خبز - مربى - جبن

ج- هل هذه الوجبة متوازنة أم لا ؟ مع ذكر السبب ؟

.....
.....

د- لماذا توضع الدهون في القمة ؟

.....

السؤال الثالث: اكتب المصطلح العلمي الذي تدل عليه كل عبارة مما يلي:

- ١-) عملية تحويل المواد الغذائية المعقدة (الكبيرة) لمواد بسيطة (صغيرة) لكي يسهل امتصاصها.
- ٢-) شكل يمثل ترتيب للمجموعات الغذائية التي يتناولها الإنسان بحسب حاجة الجسم إليها.
- ٣-) الجهاز المسؤول عن تنظيم عملية التنفس.
- ٤-) عملية إدخال غاز الأكسجين (الهواء) للرئتين.
- ٥-) عملية إخراج غاز ثاني أكسيد الكربون وبخار الماء (الهواء) من الرئتين.
- ٦-) الغذاء الذي يحتوي على نوع واحد على الأقل من المجموعات الغذائية الثلاث.
- ٧-) عضلة تفصل بين التجويف الصدري والتجويف البطني.
- ٨-) مجموعات غذائية تقي الجسم من الأمراض .
- ٩-) مجموعات غذائية تساعد في بناء الجسم .
- ١٠-) عضو يسهل دخول الهواء إلى القصبة الهوائية ويعتبر صندوق الصوت في الإنسان.

السؤال الرابع / أ - علل لما يلي :

١-الإكثار من تناول الفواكه والخضار.

٢- تعد وجبة المجردة وجبة غذائية متوازنة .

٣- ينصح بمضغ الطعام جيداً قبل بلعه .

٤- أهمية أغذية الوقاية .

٥- يتسع الصدر في عملية الشهيق.

٦- يضيق الصدر في عملية الزفير .

ب- ماذا يحدث عند :

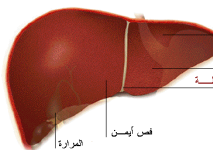
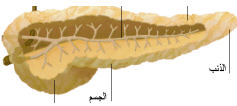
١- التنفس عن طريق الفم بدلاً من الأنف.

٢-الإكثار من تناول المواد الدهنية .

٣- عدم الاهتمام بزراعة الأشجار حول المدن .

٤- حرق إطارات السيارات في منطقة سكنية .

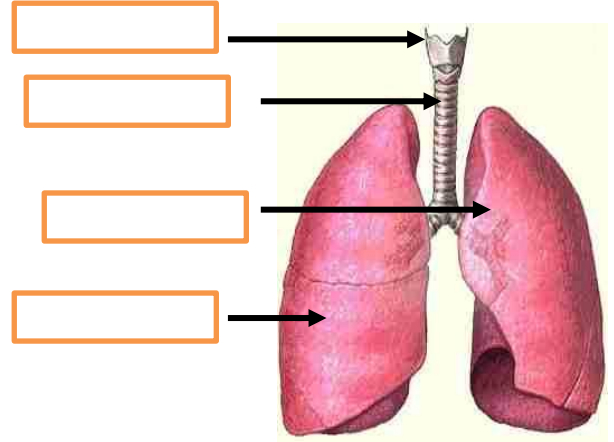
ج- أكتب اسم الرسومات الآتية :



أ / اكتب البيانات على الرسم

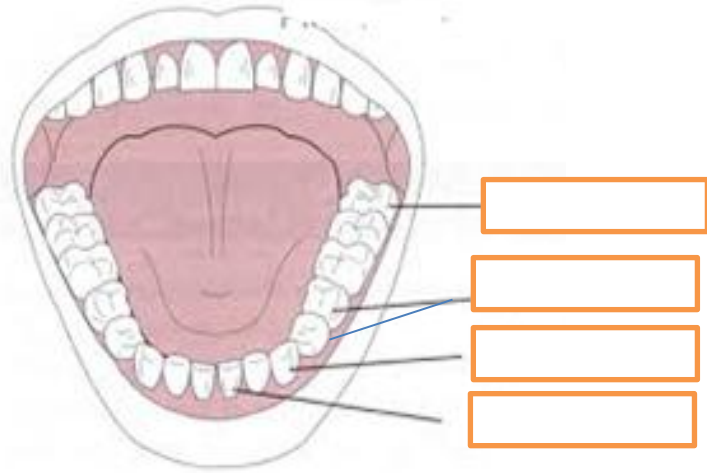


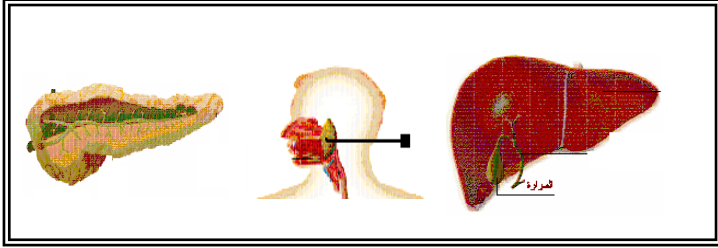
..... الجهاز يمثل



..... الجهاز يمثل

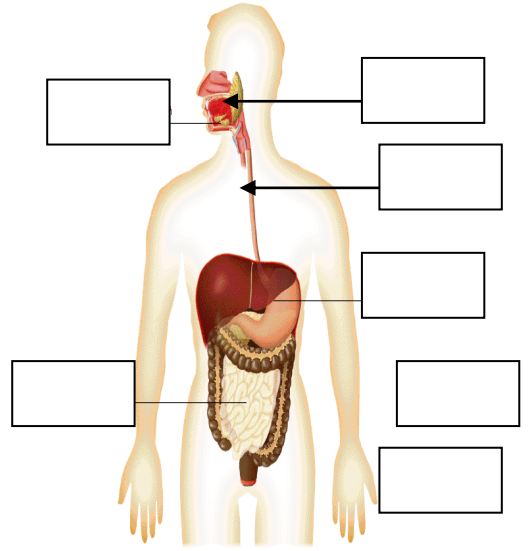
تأمل الشكل ثم اكتب أسماء الأسنان:-





الرسومات التالية من اليمين الى اليسار هي:

- ١ -
- ٢ -
- ٣ -



الرسم يمثل / ويتكون من
 و..... و.....
 و..... و.....

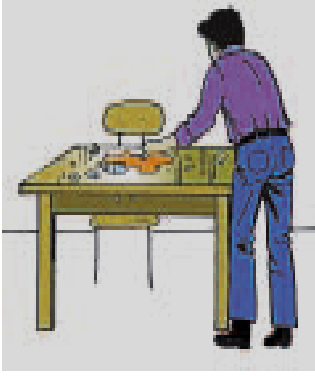
ج/ يمثل الرسم التالي:



٢ -

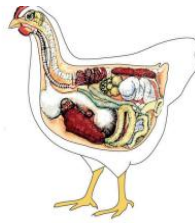
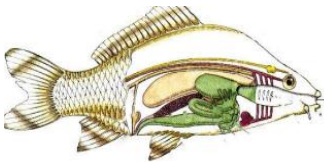
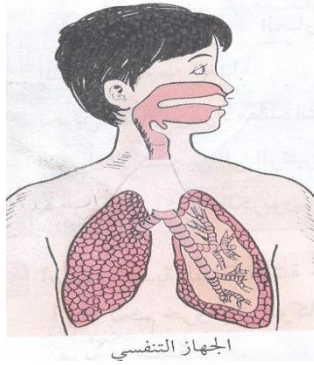
١ -

السؤال السادس / علق عما تشاهده في الصور /



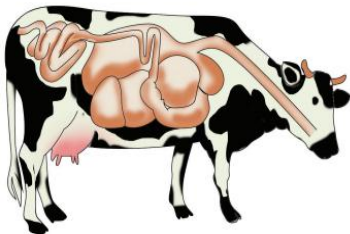
.....

ب / أكمل الجزء الناقص في الرسم



تأمل صور الحيوانات التي أمامك ثم اكتب :-

الاستنتاج/.....



ج / تأمل الجدول وأجب :

السن الصفة	سن (١)	سن (٢)	سن (٣)
العدد	٤ في كل فك	١٠ في كل فك	٢ في كل فك
الوظيفة	تقطيع الطعام	سحق الطعام	تمزيق الطعام

- ١ / القواطع تمثل سن رقم
- ٢ / الأنياب تمثل سن رقم.....
- ٣ / الأضراس تمثل سن رقم

السؤال السابع/ رقم الخطوات التالية لتوضح مراحل عملية الهضم:

- امتصاص الطعام المهضوم والماء.
- تناول الطعام وتقطيعه وطحنه.
- هضم الطعام وتحويله لسائل.
- إخراج الفضلات من فتحة الشرج.

س ٨ // اقترح حلاً للحالات الآتية:

- حماية نفسك من تسوس الأسنان: —
- حماية نفسك من السمنة: —
- حماية نفسك من الإسهال: —
- حماية نفسك من الرشح (الزكام):-

س ٩ / كيف نتصرف؟

رأيت أخاك تناول الفواكه دون غسلها.

.....

رأيت شخص يستنشق المبيدات الحشرية.

.....

١٠ // صنّف ما يأتي حسب الجدول:

فول - جزر - فستق - زبدة - حلوى - بطاطا - مربي - دجاج - زيت - جوافة - ملوخية - فلفل

أطعمة الوقاية	أطعمة الطاقة	أطعمة البناء
		

١٠ س / كوّن وجبة غذائية متوازنة من الأطعمة التالية:

لحوم - سبانخ - سلطة خضار - أرز - حلوى - تفاح - خبز - ماء



الوجبة هي :

.....

١١ س / صنّف المأكولات التالية حسب الجدول:

الخضراوات - المشروبات الغازية - الحبوب - المعلبات - العصائر الطازجة - الحليب -
المكسرات - القهوة والشاي - الماء - الوجبات السريعة - أطعمة دهنية - الفواكه.

مأكولات ينصح بتناولها بكثرة	مأكولات ينصح التقليل من تناولها

س ١٢ / اربط بين العضو و وظيفته بنقل أرقام العمود (أ) أمام ما يناسبها من العمود (ب)

أ	ب
١. الأنف	() توصيل الهواء إلى الرئتين
٢. القصبة الهوائية	() تبادل الغازات
٣. الحنجرة	() ينظم مرور الهواء إلى الحنجرة والطعام إلى المريء.
٤. البلعوم	() تسهل دخول الهواء إلى القصبة الهوائية.
٥. الرئتان	() ترطيب الهواء و تنقيته من الغبار

س ١٣ / اذكر فائدة كل من:

عملية الزفير _____
عملية الشهيق _____

س ١٤ / أعد كتابة الجمل الآتية صحيحة بعد تصحيح الكلمات التي تحتها خط:

* عدد أسنان الإنسان البالغ ٢٠ سنأً.

.....

* عدد أسنان الإنسان قبل الخامسة ٣٢ سنأً.

.....

* القواطع تقوم بتمزيق الطعام.

.....

* الأضراس تقوم بتقطيع الطعام.

.....

س ١٥ / صنف ما يأتي حسب الجدول:

الإسهال -- الأنفلونزا -- الزكام -- الالتهاب الرئوي - تسوس الأسنان - السمنة

أمراض تصيب الجهاز الهضمي	أمراض تصيب الجهاز التنفسي

س ١٦ / حدّد طرق حفظ الأطعمة التالية حسب الجدول

الطريقة الأغذية	التمليح	التسكر	التعليب	التبريد	التجفيف	التعقيم بالحرارة
العنب						
الحليب						
السمك						
الفراولة						
اللحوم						
البقول						
الجبن						
البرتقال						
الزيتون						

س ١٧ / اذكر اسم طريقة حفظ الأطعمة التالية حسب الرسم:



...../٢/١



...../٤/٣



...../٥

الوحدة الثانية
وحدة الكهرباء والمغناطيسية

السؤال الأول: اختاري الإجابة المناسبة مما يلي :

(١) جميع ما يلي أجهزة كهربائية موجودة في المدرسة ما عدا :

(أ) حاسوب	(ب) جرس كهربائي	(ج) مكواة	(د) طابعة
-----------	-----------------	-----------	-----------

(٢) توجد الكهرباء في :

(أ) المدرسة	(ب) الشارع	(ج) البيت	(د) جميع ما سبق
-------------	------------	-----------	-----------------

(٣) من مصادر الحصول على الكهرباء:

(أ) بطاريات	(ب) مولدات	(ج) المصباح الكهربائي	(د) (أ و ب)
-------------	------------	-----------------------	-------------

(٤) جميع ما يلي أجهزة كهربائية تعمل بالبطاريات ما عدا :

(أ) ثلاجة	(ب) سيارة	(ج) راديو	(د) ساعة
-----------	-----------	-----------	----------

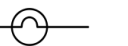


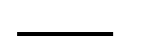
(٥) نحتاج لصناعة كشاف يدوي :

(أ) مصباح	(ب) بطارية	(ج) أسلاك	(د) جميع ما سبق
-----------	------------	-----------	-----------------

(٦) يرمز للمصباح الكهربائي بالرمز:

(أ) 	(ب) 	(ج) 	(د) 
---	---	---	---

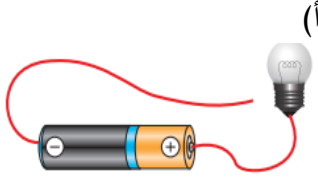
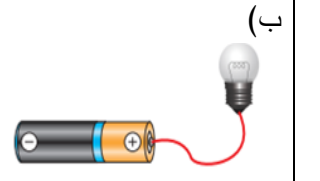
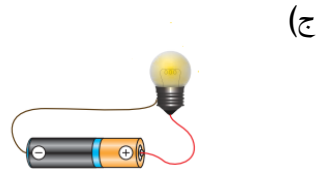
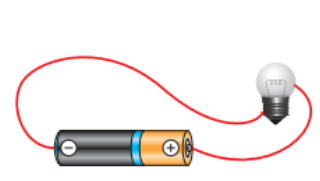
(٧) الرمز الذي يمثل البطارية في الدارة:

(أ) 	(ب) 	(ج) 	(د) 
---	---	---	---

(٨) هذا الشكل يدل على :

(أ) قاطعة	(ب) مصباح	(ج) بطارية	(د) أسلاك
-----------	-----------	------------	-----------

(٩) يضيء المصباح في الدارة الكهربائية التالية:

(أ) 	(ب) 	(ج) 	(د) 
---	--	---	--

(١٠) جميع ما يلي مواد موصلة للكهرباء ما عدا:

(أ) نحاس	(ب) بلاستيك	(ج) حديد	(د) ألمنيوم
----------	-------------	----------	-------------

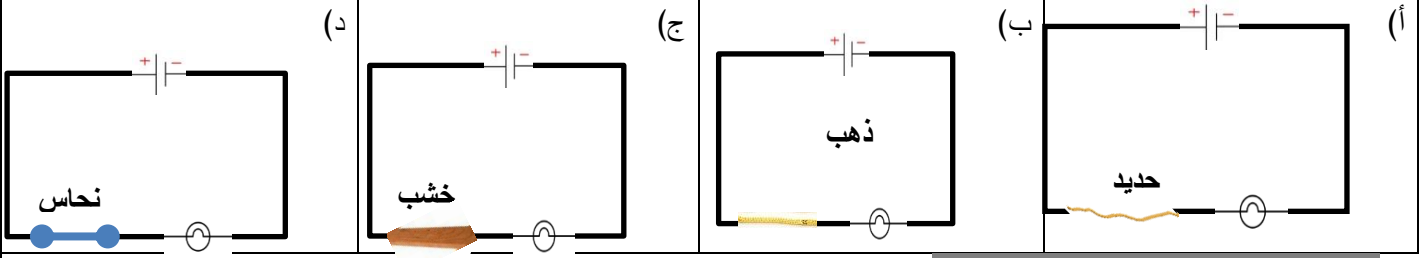
(١١) من المواد العازلة للكهرباء :

(أ) خشب	(ب) حديد	(ج) ذهب	(د) نحاس
---------	----------	---------	----------

(١٢) من المواد التي تسمح بمرور التيار الكهربائي خلالها:

(أ) حديد	(ب) ألمنيوم	(ج) فضة	(د) جميع ما سبق
----------	-------------	---------	-----------------

(١٣) في أي الدارات التالية لا يضيء المصباح :



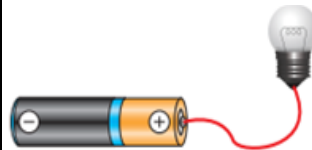
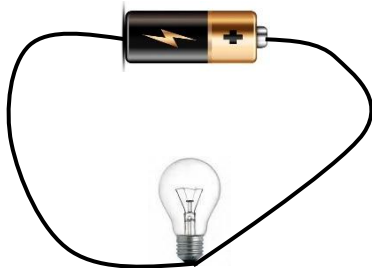
السؤال الثاني : اكتب المفهوم العلمي:

- ١- (.....) من مصادر الحصول على الكهرباء، ويستخدم في محطات الكهرباء.
- ٢- (.....) المسار المغلق الذي تنتقل فيه الشحنات الكهربائية.
- ٣- (.....) يتحكم في فتح و غلق الدارة الكهربائية.
- ٤- (.....) مواد تسمح بمرور التيار الكهربائي خلالها.
- ٥- (.....) مواد لا تسمح بمرور التيار الكهربائي خلالها.

السؤال الثالث: أكمل حسب المطلوب :

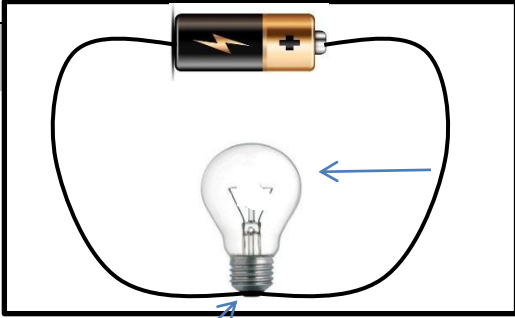
اسم العنصر	الرمز	الصورة

السؤال الرابع : فسّر / لماذا لا يضيء المصباح في الحالات الآتية:



...../السبب/.....







...../السبب/.....



السؤال الخامس: تأمل الدارة التالية:

- (أ) هل يضيء المصباح؟
- (ب) ما السبب؟
- (ج) نطلق على الشكل السابق دائرة كهربائية.....
- (د) اقترح طريقة تجعل المصباح يضيء.....

السؤال السادس: وضِّح مصدر الحصول على الكهرباء في الأجهزة التالية:

السؤال السابع : صنّف المواد التالية حسب ما هو مطلوب :

(صوف - خشب - حديد - نحاس - بلاستيك - ورق)

مواد موصلة	مواد عازلة

السؤال الأول: اختر الإجابة المناسبة مما يلي :

(١) الشكل الذي أمامك يمثل مغناطيس شكله :



(أ) أسطواني (ب) متوازي مستطيلات (ج) دائري (د) حدوة حصان

(٢) جميع ما يلي مواد لا يجذبها المغناطيس ما عدا:

(أ) برغي (ب) كأس زجاجي (ج) قطعة صوف (د) مشبك بلاستيكي

(٣) تتركز قوة جذب المغناطيس عند:

(أ) القطبين (ب) الوسط (ج) الحواف (د) أ و ج معاً

(٤) جميع ما يلي مواد مغناطيسية ما عدا:

(أ) خاتم ذهب (ب) سكين حديد (ج) مسمار (د) مفتاح

(٥) جميع ما يلي مواد تنفذ من خلالها قوة المغناطيس ما عدا:

(أ) ورق (ب) زجاج (ج) كرتون (د) حديد

(٦) جميع الأجهزة التالية تحتوي على مغناطيس ما عدا :



(د)



(ج)



(ب)



(أ)

(٧) تاه صياد في عرض البحر، و أراد العودة إلى الاتجاه الصحيح، ما الأداة التي تنصح الصياد باستخدامها لتحديد الاتجاهات.



(أ) الساعة (ب) البوصلة (ج) ترمومتر (د) مرطاب

(٨) في الشكل المقابل :



(أ) القطبان الشماليان متقابلان (ب) القطبان الجنوبيان متقابلان (ج) القطب الشمالي يقابل القطب الجنوبي (د) أ و ب معاً

(٩) أي المواد التالية تتجذب نحو المغناطيس :

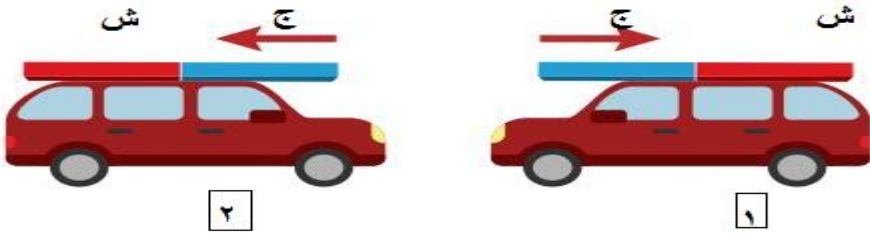


السؤال الثاني : فسر ما حدث في المشاهدات التالية :




مشاهدة (١)

التفسير:

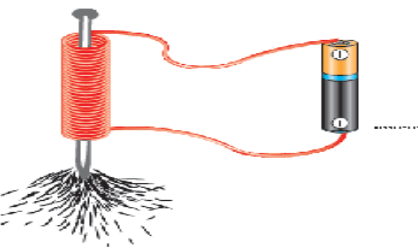


مشاهدة (٢)

التفسير:

ماذا يحدث للسيارة رقم (١) لو تم عكس الأقطاب 

مشاهدة (٣)



تم توصيل طرفي السلك بقطبي البطارية وتقريب المسمار من برادة الحديد يحدث/.....

تم فتح الدارة الكهربائية وتقريب المسامير من برادة الحديد./ يحدث/.....

التفسير:

ماذا يحدث لو تم زيادة عدد لفات السلك ؟

السؤال الثالث : صنّف المواد الآتية حسب المطلوب :

(الزجاج - ورق المنيوم - سلك نحاس - برغي - طباشير - مسامير حديد - ملعقة فولاذ)

مواد مغناطيسية	مواد غير مغناطيسية

كتب المفهوم العلمي:

- ١- (.....) مواد تنجذب للمغناطيس.
- ٢- (.....) مواد لا تنجذب للمغناطيس.
- ٣- (.....) أداة تستخدم لتحديد الاتجاهات الأربعة.

السؤال الخامس: علل لما يأتي

١- يستخدم المغناطيس في باب الثلاجة

السبب /

٢- تصنع مفاتيح الكهرباء من البلاستيك.

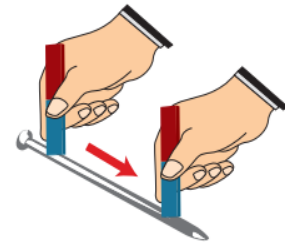
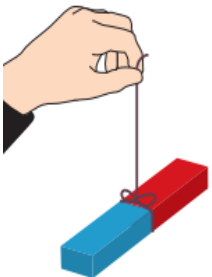
السبب/

السؤال السادس : ماذا يحدث





تم ذلك مسامير من الحديد ثم تقريبيه من برادة حديد . ٢- تم تعيق مغناطيس بخيط من منتصفه.

يحدث/.....

يحدث/.....







١) الأداة المختلفة في الصور التالية :

(أ)		(ب)		(ج)		(د)	
-----	---	-----	--	-----	---	-----	---

٢) عملية وضع الأشياء في مجموعات حسب صفاتها المشتركة يسمى :

(أ) الترتيب	(ب) التصنيف	(ج) التجميع	(د) جميع ما سبق
-------------	-------------	-------------	-----------------

٣) الصورة المختلفة من بين الصور التالية:

(أ)		(ب)		(ج)		(د)	
-----	---	-----	---	-----	---	-----	---

٤) يتكون العمود الفقاري من قطع:



(أ) اسفنجية	(ب) عظمية	(ج) لحمية	(د) جلدية
-------------	-----------	-----------	-----------

٥) الصفة التي تجمع جميع الحيوانات في الصورة المقابلة أنها:

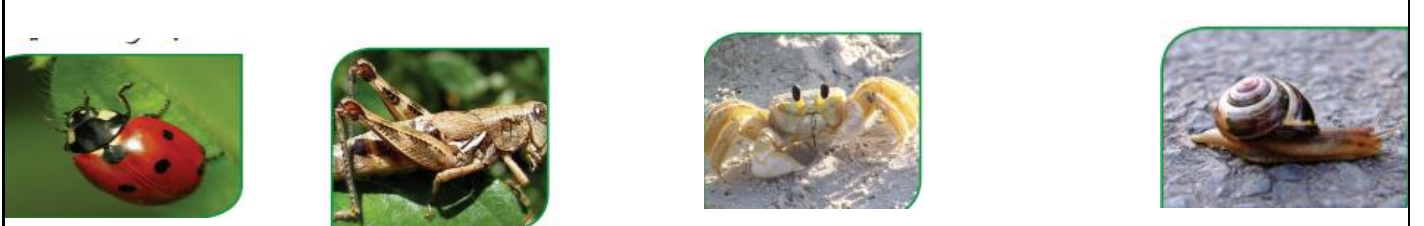


(أ) فقاريات	(ب) ديدان	(ج) حشرات	(د) لافقاريات
-------------	-----------	-----------	---------------

٦) ما الحيوان المختلف من بين الحيوانات التالية :

(أ) س		(ب)		(ج)		(د)	
-------	---	-----	--	-----	---	-----	---

٧) تأمل الصور التالية " الصفة المشتركة بين الحيوانات التالية"



(أ) تعيش جميعها على اليابسة	(ب) تعيش جميعها في الماء	(ج) تتميز بوجود عمود فقاري لها	(د) يخلو جسمها من العمود الفقاري
-----------------------------	--------------------------	--------------------------------	----------------------------------

٨) جميع الحيوانات التالية لا فقارية ما عدا:

:

أ) عصا موسى	ب) المحار	ج) الأفعى	د) الحلزون
-------------	-----------	-----------	------------

٩) الحيوان الفقاري فيما يلي :

أ) الجندب	ب) الحمامة	ج) الفراشة	د) المحار
-----------	------------	------------	-----------

١٠) أوعية ناقلة تنقل الغذاء من الورقة إلى أجزاء النبات:

أ) الخشب	ب) اللحاء	ج) الورقة	د) الزهرة
----------	-----------	-----------	-----------

١١) النباتات اللاوعائي فيما يلي :

أ) التين	ب) الصنوبر	ج) الحزازيات	د) الخنثار
----------	------------	--------------	------------

١٢) يعتبر البرتقال من النباتات :



البرتقال

أ) اللاوعائية البذرية	ب) الوعائية اللابذرية	ج) البذرية الزهرية	د) البذرية اللازهرية
-----------------------	-----------------------	--------------------	----------------------

١٣) جميع ما يلي صحيح بالنسبة للنباتات البذرية اللازهرية ما عدا :



الصنوبر

أ) ليس لها أزهار	ب) لها أوعية ناقلة	ج) لها بذور	د) من أمثلتها الخنثار
------------------	--------------------	-------------	-----------------------

١٤) من النباتات البذرية الزهرية في بلادنا:

أ) العنب	ب) اللوز	ج) البرتقال	د) جميع ما سبق
----------	----------	-------------	----------------

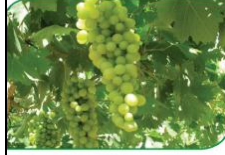
١٥) المختلف من النباتات التالية :

(أ)



البنورة

ب



عنب

(ج)



الصنوبر

(د)



الخشار

السؤال الثاني: اكتب المصطلح العلمي الذي تدل عليه العبارات التالية :

١. وضع الأشياء في مجموعات حسب صفاتها المشتركة . ()
٢. سلسلة من الفقرات العظمية المرتبطة ببعضها تتميز من الناحية الظهرية لجسم الكائن الحي ()
٣. الحيوانات التي تتميز بوجود عمود فقاري في جسمها . ()
٤. الحيوانات التي يخلو جسمها من العمود الفقاري . ()
٥. أوعية ناقلة تنقل الماء والأملاح من الجذر إلى الساق والأوراق. ()
٦. نباتات تحتوي على أنابيب (أوعية ناقلة) . ()
٧. أوعية ناقلة تنقل الغذاء من الورقة إلى جميع أجزاء النبات . ()
٨. نباتات وعائية تنتج البذور . ()
٩. نباتات وعائية تتكاثر بواسطة الأزهار . ()
١٠. نباتات وعائية بذرية لا تحتوي على أزهار . ()
١١. نباتات وعائية لا تحتوي على بذور مثل السرخسيات . ()

س٣ / اذكر السبب :

١. صنّف الإنسان الكائنات الحية

.....

٢. يعد العقرب حيوان لا فقاري

.....

٣. الزرافة من الفقاريات

.....

٤. أهمية العمود الفقاري للكائنات الحية

.....

س٤ / صنف الحيوانات الآتية في جدول :

(جمل - فراشة - أفعى - ضفدع - أم أربع وأربعين - نحلة - سمكة - محار - دلفين
أسد - عصى موسى - جندب - فأر - عقرب - حلزون)

فقاريات	لا فقاريات

س٥ / ضع دائرة حول الحيوان المختلف عن باقي المجموعة مع ذكر السبب :

(قطة - دجاجة - غزال - خنفساء) السبب /.....

(فراشة - نحلة - بعوضة - حمامة) السبب /.....

(حوت - دلفين - محار - سمكة) السبب /.....

(جمل - غزال - فهد - حصان) السبب /.....

(عصى موسى - أم أربعة وأربعين - دودة الأرض - أفعى) السبب /.....

(سلحفاة - أرنب - تمساح - عقرب) السبب /.....

(أم أربعة وأربعين - عصا موسى - جندب - الحجل الفلسطيني) السبب /.....

س٦ أعد كتابة الجمل التالية بعد تصحيح الكلمات التي تحتها خط :

١- يرتفع الماء أكثر في الأنابيب الأكبر قطراً (الواسعة).

.....

٢- تقوم أوعية اللحاء بنقل الماء والأملاح من الجذور إلى السيقان والأوراق.

.....

٣- تعتبر الحزازيات من النباتات الوعائية.

.....

٤- يعتبر الخنشار من النباتات البذرية.

.....

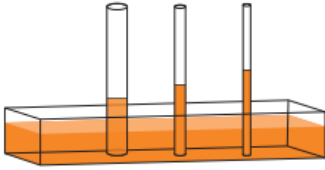
السؤال السابع : قارن حسب المطلوب :

الحزازيات	البقدونس	وجه المقارنة
		وجود أوعية ناقلة
السنوبر	الخيار	وجه المقارنة
		وجود أزهار
اللحاء	الخشب	وجه المقارنة
		اتجاه النقل

السؤال الثامن أ/ تأمل الشكل التالي ثم اكتب

الملاحظة /

الاستنتاج/.....



ب/ وضع أحمد زهرة بيضاء في ماء ملون وتركها لليوم الثاني



فلاحظ احمد/.....

التفسير/.....

س ٩ / أكمل الفراغ بالكلمة المناسبة :

١. أوعية الخشب تنقل و..... من الجذور إلى..... و.....
٢. أوعية اللحاء تنقل..... من الورقة إلى جميع أجزاء النبات.
٣. تُقسّم النباتات إلى نباتات ونباتات لاوعائية.
٤. تُقسّم النباتات الوعائية إلى نباتات ونباتات بذرية.
٥. النباتات اللاوعائية تخلو من
٦. من النباتات اللاوعائية

س ١٠ / علل: (اذكر السبب) :

١. بعد الزيتون من النباتات الوعائية .

السبب/.....

٢. ينتفخ الغصن عند ربط سلك معدني حوله بشدة .

السبب/.....

٣. تموت النباتات عند إزالة اللحاء عنها .

السبب/.....

٤. تساقط قطرات ماء من ساق العنب بعد تقليمه .

السبب/.....

٥. الصنوبر نبات لازهري.

السبب/.....

س ١١ / اذكر مثلاً لكل من :

١. نبات لا وعائي

٢. نبات وعائي لا بذري

٣. نبات بذري لا زهري

٤. نبات بذري زهري

س ١٢ ضع خطأً تحت الكلمة المختلفة مع ذكر السبب

١- (حزازيات - سرخسيات - برتقال - صنوبر)

السبب.....

٢- (خنشار - بندورة - كوسا - عنب)

السبب.....

٣- (زيتون - خيار - صنوبر - خروب)

السبب.....

س١٣ تأمل الصور التالية ثم استخدم الكلمات التالية لتصنيف النباتات
(وعائى - لاوعائى - بذرى - لابذرى - زهرى - لازهرى)



الصنوبر



الخنشار



برتقال



حزازيات



الزيتون

تأمل الصور التالية ثم صنفها إلى حيوانات فقارية ولافقارية

