

(٥ درجات)

السؤال الأول: اختر الإجابة الصحيحة :-

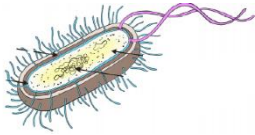
١. أداة علمية تستخدم في تكبير الأجسام وتستخدم لرؤية الأشياء الصغيرة جدا

أ- المنظار ب- المرقاب ج- المجهر د- العدسة المكبرة

٢. وحدة البناء الأساسية في جسم الكائن الحي هي

أ- العضو ب- الخلية ج- النسيج د- الجهاز

٣. الشكل المقابل يمثل خلية



أ- نباتية ب- بكتيرية

ج- حبيقة النواة د- حيوانية

٤. جميع ما يلي من المكونات المشتركة بين الخلية الحيوانية والنباتية ما عدا

أ- النواة ب- الجدار الخلوي ج- السيتوبلازم د- الغشاء البلازمي

٥. الترتيب الصحيح لمستويات التنظيم الحيوي في الكائنات الحية هو

أ- العضو، النسيج، الخلية، الجهاز ب- الخلية، العضو، النسيج، الجهاز

ج- الخلية، النسيج، العضو، الجهاز د- النسيج، الخلية، العضو، الجهاز

(٥ درجات)

السؤال الثالث: أكتب المصطلح العلمي:-

١. (.....) العالم الذي صنع أول مجهر وأكتشف من خلاله الخلية.

٢. (.....) العالم الذي أكتشف نواة الخلية النباتية.

٣. (.....) سائل هلامي يملأ فراغ الخلية ويوجد بداخله النواة والعضيات.

٤. (.....) مجموعة من الخلايا المتشابهة في الشكل والتركيب والوظيفة.

٥. (.....) خلية تكون فيها المادة الوراثية محاطة بغلاف نووي.

السؤال الثالث: أكمل الفراغ بما يناسبه:-

(٤ درجات)

١. تعد أكبر خلية حية، بينما تعد أطول خلية حية.
٢. استطاع العالم إثبات أن جميع النباتات تتكون من خلايا.
٣. الوحدة البنائية في الحيوانات تسمى
٤. تُكسب النباتات اللون الأخضر.

السؤال الرابع: علل لما يأتي:-

(٣ درجات)

١. الخلية النباتية لها شكل ثابت بينما الخلية الحيوانية ليس لها شكل ثابت؟

٢. تموت الخلية إذا تم إزالة النواة منها؟

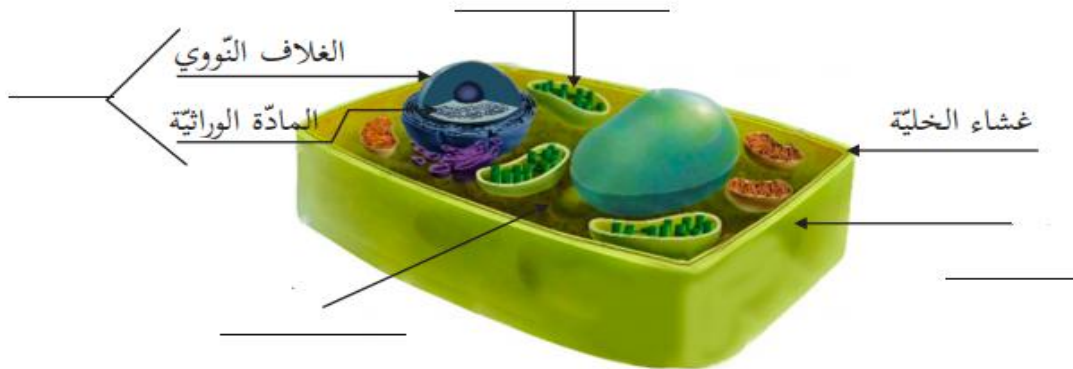
٣. استطاع العالم ليفنهوك مشاهدة الكائنات الحية وحيدة الخلية ولم يستطيع روبرت هوك رؤية ذلك؟

السؤال الخامس: أجب حسب المطلوب:-

(٣ درجات)

١. الشكل المقابل يمثل

٢. أكتب الأجزاء الناقصة على الرسم المقابل



مع تمنياتي لكم بالدراسة والتفوق

أ. عايش أبو مصلح

موقع الميار التعليمي
www.mayar-edu.net