

مدرسة ذكور غزة الاعدادية "ج"
اختبار شهر سبتمبر للعام الدراسي للصف الخامس

الدرجة	
٢٠	

الاسم: الشعبة: (.....)

(٥ درجات)

السؤال الاول : اختر الاجابة الصحيحة

١-وحدة البناء الرئيسية في جسم الكائنات الحية هي:

- أ-النسيج ب- الخلية ج- العضو د- الجهاز

٢-الجزء الذي يتحكم بأنشطة الخلية هو:

- أ-النواة ب-البلاستيدات ج- الجدار الخلوي د- السيتوبلازم

٣-الشكل المقابل يمثل خلية :



- أ-حيوانية ب- بكتيرية

- ج-حقيقية النواة د- نباتية

٤-الترتيب الصحيح لمستويات التنظيم الحيوي في الكائنات الحية هو:

- أ-النسيج، العضو، الخلية، الجهاز ب-الخلية، العضو، النسيج، الجهاز

- ج-النسيج، الخلية، العضو، الجهاز د-الخلية، النسيج، العضو، الجهاز

٥-الجزء الذي يوجد في الخلية النباتية ولا يوجد في الخلية الحيوانية هو:

- أ-العشاء الخلوي ب-السيتوبلازم ج- البلاستيدات الخضراء د- النواة

(٥ درجات)

السؤال الثاني : اكتب المصطلح العلمي

١- (.....) سائل هلامي يملأ فراغ الخلية ويوجد في داخله النواة والاعضاء

٢- (.....) أداة علمية تستخدم في رؤية الخلية وتكبير الاشياء الصغيرة جداً

٣- (.....)العالم الذي اكتشف نواة الخلية النباتية

٤- (.....)العالم الذي استنتج ان جميع النباتات تتكون من خلايا

٥- (.....) مجموعة من الانسجة المختلفة في التركيب التي تشترك معا في القيام بوظيفة معينة

(٣ درجات)

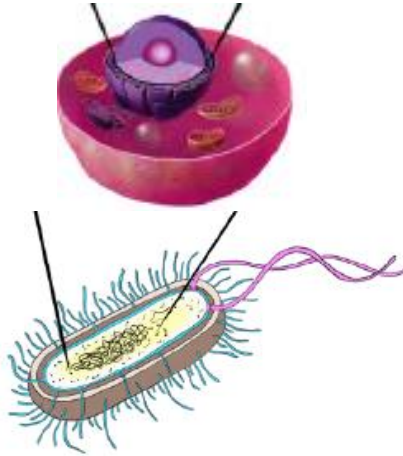
السؤال الثالث : علل لما يأتي

١-الخلية الحيوانية ليس لها شكل ثابت بينما الخلية النباتية لها شكل ثابت؟

٢-استطاع العلم ليفنھوك مشاهدة كائنات وحيدة الخلية بينما لم يستطع روبرت ھوك ذلك؟

٣-يستخدم المجهر في مشاهدة خلايا الكائنات الحية

(٤ درجات)



السؤال الرابع : أكمل الفراغ

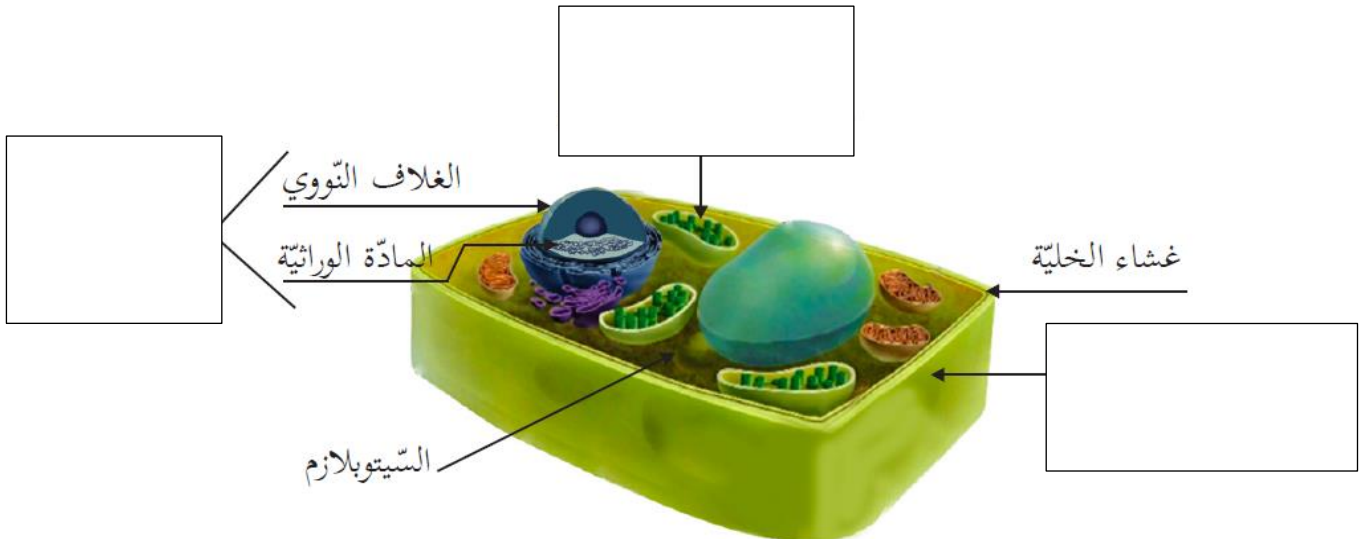
الشكل المقابل يمثل:.....

نوع الخلية:.....

الشكل المقابل يمثل:.....

نوع الخلية:.....

السؤال الخامس : أكمل الاجزاء الناقصة على شكل احد خلايا الكائنات الحية (٣ درجات)



مع تمنياتي لكم بالتوفيق

أ. محمد أبو زنادة