

السؤال الأول : ضع دائرة حول رمز الإجابة الصحيحة : ( ٥ درجات )

١- من أجزاء المجهر الضوئي يتحكم في كمية الضوء الموجهة للشريحة			
أ- الضابطان الكبيران	ب- المكثف	ج- الأسطوانة	د- مصدر الضوء
٢- الطفيل المسبب لمرض الملاريا			
أ- أنثى بعوضة الأنوفيلس	ب- الأميبيا	ج- البلازموديوم	د- البراميسيوم
٣- جميع الأمراض التالية تسببها بكتيريا ما عدا			
أ- السل	ب- التيفوئيد	ج- الحمى المالطية	د- الحمى القلاعية
٤- يتكاثر فطر العفن عن طريق			
أ- الأبواغ	ب- الولادة	ج- البذور	د- البراعم
٥- الشكل المجاور يمثل كائنات بسيطة تحتوي صبغة الكلوروفيل			
أ- فطريات	ب- طحالب	ج- أوليات	

السؤال الثاني : ضع علامة ( √ ) أمام العبارة الصحيحة و علامة ( x ) أمام العبارة غير الصحيحة : ( ٣ درجات )

- ١- ) تعمل البكتيريا على تحويل الخيار إلى مخلل
- ٢- ) يتحرك البراميسيوم بواسطة الأسواط .
- ٣- ) الإسهال والاحساس بألم شديد عند التبرز من أعراض مرض الزحار الأميبي .
- ٤- ) يحصل الجسم على مناعة طبيعية عن طريق التطعيم .
- ٥- ) ينصح باستخدام المجهر في مكان معرض لأشعة الشمس القوية
- ٦- ) يستخرج دواء البنسلين من فطر البنسيليوم.

السؤال الثالث : علل لما يلي : ( ٤ درجات )

١- أطلق العلماء على الفيروسات لقب (عتبة الحياة) ؟

٢- الفطريات كائنات غير ذاتية التغذية

٤- ينصح بغسل الأيدي وتعقيمها بعد استخدام المجهر

السؤال الرابع : اكتب المصطلح العلمي المناسب :

( درجتان ونصف )

- ١- (.....) حدوث خلل في وظيفة عضو أو جهاز أو أكثر من أجهزة الجسم
- ٢- (.....) احدى طرق التغذية حيث يتعايش الكائن الحي ويتكافل مع كائن حي آخر
- ٣- (.....) نوع من المجاهر ساعد العلماء في اكتشاف الفيروسات.
- ٤- (.....) احدى طرق التطعيم حيث يحقن الجسم بأجسام مضادة جاهزة
- ٥- (.....) جهاز توضع به أطباق بتري يوفر درجة حرارة مناسبة لنمو وتكاثر الكائنات الدقيقة

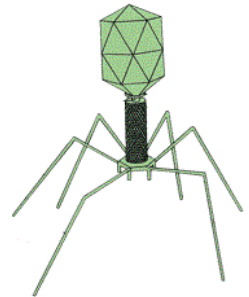
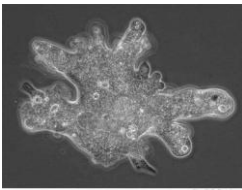
( ٤ درجات )

السؤال الخامس : قارن بين التالي

التريباتوسوما	الخميرة	وجه المقارنة
		المجموعة التي ينتمي إليها
البكتيريا الخضراء المزرقمة	الفطريات	وجه المقارنة
		طريقة التغذية
مرض الزحار الأميبي	مرض الملاريا	وجه المقارنة
		الخلايا التي يهاجمها
الفطريات	الطحالب	وجه المقارنة
		أحد الفوائد

( درجتان )

السؤال السادس : اكتب اسم الكائن الدقيق التالي



(.....)

(.....)

(.....)

(.....)