

مدرسة ذكور ابن خلدون الإعدادية للاجئين

اختبار نصف الفصل الأول لمادة العلوم والحياة للصف الرابع الأساسي

الاسم: الشعبة: العلامة:

٢٠

السؤال الأول: ضع دائرة حول رمز الإجابة الصحيحة فيما يلي: (٥ علامات)

١- يتم حفظ الفراولة بطريقة :

أ- التجفيف. ب- التمليح. ج- التسكير. د- التجميد.

٢- من الأغذية التي ينصح بتناولها بكثرة :

أ- الخضار والفواكه. ب- الدهون. ج- الزيوت. د- المشروبات الغازية.

٣- جميع ما يلي من الأمراض التي تصيب الجهاز الهضمي ما عدا :

أ- السمنة. ب- الرشح. ج- تسوس الاسنان. د- آلام البطن.

٤- ممر مشترك بين الجهاز الهضمي والجهاز التنفسي :

أ- القصبة الهوائية. ب- الرئتين. ج- البلعوم. د- المريء.

٥- العضو المسؤول عن تبادل الغازات :

أ- البلعوم. ب- القصبة الهوائية. ج- الحنجرة. د- الرئتين.

السؤال الثاني: ضع علامة (✓) أمام العبارة الصحيحة وعلامة (✗) أمام العبارة الخطأ: (٤ علامات)

١- () يحفظ السمك بطريقة التعليب.

٢- () عدد الأسنان في الإنسان البالغ ٢٠ سن.

٣- () تقوم الأمعاء الغليظة بامتصاص الماء من الفضلات.

٤- () تقوم القصبة الهوائية بتقوية الهواء وترطيبه.

السؤال الثالث: اكتب المفهوم العلمي الذي تدل عليه كل عبارة من العبارات التالية: (٤ علامات)

١- () أغذية تعمل على حماية الجسم ووقايته من الأمراض.

٢- () تحويل الطعام من مواد معقدة إلى مواد بسيطة ليسهل امتصاصها في الجسم.

٣- () العضو الأكثر تضرراً من التدخين.

٤- () عملية دخول الأكسجين إلى الرئتين.

السؤال الرابع: علل لما يأتي: (ما السبب):

(٣ علامات)

١- تسمية مغذيات الوقاية بهذا الاسم.

.....

٢- سُميت أسنان الطفل الصغير بالأسنان اللبنية (المؤقتة).

.....

٣- يُنصح بزراعة الأشجار في وسط المدن.

.....

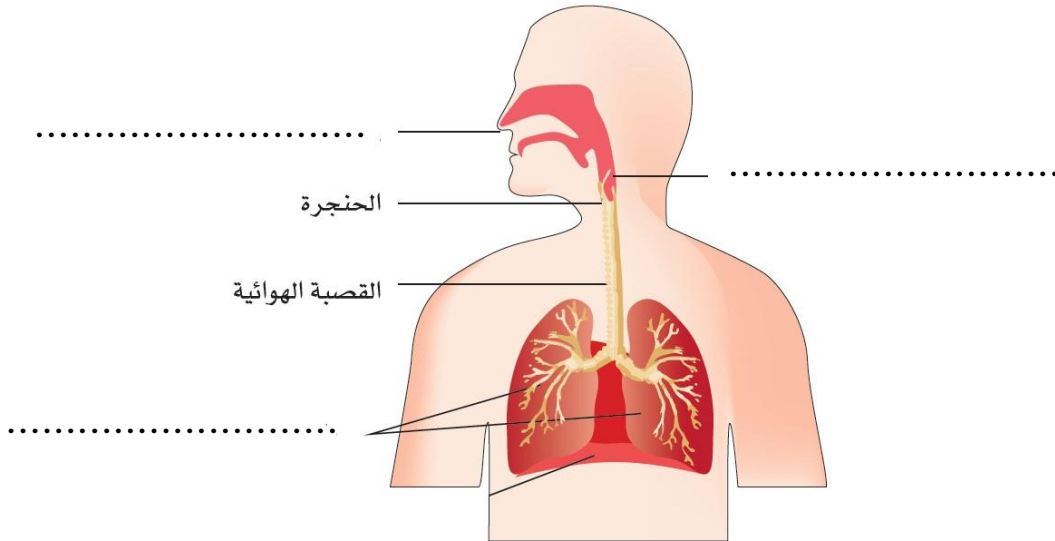
السؤال السادس: قارن بحسب المطلوب:

(علامتان)

| الزفير | الشهيق | أوجه المقارنة |
|--------|--------|-----------------------------------|
| | | حركة الهواء (دخول / خروج) |
| | | التجويف الصدري (يتسع / يضيق) |

السؤال السابع: تأمل الشكل التالي، ثم أكمل الأجزاء الناقصة على الرسم:

(علامتان)



الرسم التالي يُمثّل الجهاز

تمنيتي للجميع بالنجاح والتفوق