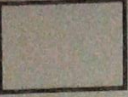




اختبار نهاية الفصل الدراسي الأول الموحد
للمصنف الثاني للعام الدراسي ٢٠١٦-٢٠١٧ م

مركز التطوير التربوي
وحدة التقييم



٤٠

المرحلة:
الدرجة:
اسم الطالب/ة:
الشعبة:

المادة: التربية الإسلامية
زمن الاختبار: ساعة ونصف
الفترة: المسائية

(٥ درجات)

السؤال الأول :

أ. أكمل الآيات مما بين القوسين

(وَرَبُّكَ - خَلَقَ - عَلَّمَ - عَلَّقِ)

قال تعالى : " اِقْرَأْ بِاسْمِ رَبِّكَ الَّذِي (١) خَلَقَ الْإِنْسَانَ مِنْ (٢) اِقْرَأْ

..... الْأَكْرَمُ (٣) الَّذِي بِالْقَلَمِ (٤) عَلَّمَ الْإِنْسَانَ مَا لَمْ يَعْلَمْ (٥) "

ب. الآيات السابقة من سورة (الطلق ، المسد ، الكافرون)

السؤال الثاني : ضع إشارة (✓) أمام العبارة الصحيحة وإشارة (x) أمام العبارة الخاطئة. (٦ علامات)

١. () المسلم لا يعبد إلا الله.
٢. () كان أبو طالب قليل الرزق كثير العيال.
٣. () كان عمر الرسول (ﷺ) عندما نزل عليه الوحي ٢٥ عاماً .
٤. () المسلم يؤدي جاره .
٥. () رقية من بنات الرسول (ﷺ).
٦. () أساعد الكفيف في عبور الطريق.

السؤال الثالث: اختر الإجابة الصحيحة معاً بين القوسين. (٥ علامات)

- (١) أتوضأ تلاوة القرآن الكريم. (قبل - بعد - أثناء)
- (٢) يقع غار حراء على جبل . (الجرمق - النور - جزيم)
- (٣) خلق الله تعالى الإنسان من (نور - نار - علق)
- (٤) أعتمد على في ترتيب كتبي. (أمي - نفسي - أخي)
- (٥) تزوج سيدنا محمد (ﷺ) خديجة وعمره عاماً. (ثلاثون - أربعون - خمسة وعشرون)

السؤال الرابع: وفق بين العبارة في العمود (أ) و ما يناسبها من العمود (ب) . (٥ درجات)

(أ)	(ب)
(١) أستأذن قبل	() يوم القيامة
(٢) من واجبي أن أزور	() هرة
(٣) المسلم من سلم المسلمون من	() دخول البيت
(٤) مال أبو لهب لن ينفعه	() لسانه ويده
(٥) دخلت امرأة النار بسبب	() عَمَّتِي

السؤال الخامس: أكمل الفراغ بالكلمة المناسبة : (٥ درجات)

(قبل - ثلاثة - الصابرة - الأصنام - البيت)

- (١) كانت السيدة خديجة مثلاً للزوجة
- (٢) رفض الرسول (ﷺ) عبادة
- (٣) عدد أبناء الرسول من الذكور
- (٤) أساعد أمي في أعمال
- (٥) أحدد موعداً زيارة صديقي

السؤال السادس: حاكم السلوكيات التالية باختيار كلمة " يعجبني " أو " لا يعجبني " . (٥ درجات)

- (١) تلميذ يعتني بأشجار الحديقة. (.....)
- (٢) أسرة تغلق الشارع لإحياء حفلة زواج ابنها. (.....)
- (٣) تلميذ يلعب الكرة في الملعب. (.....)
- (٤) أحمد يزيل الأذى عن الطريق. (.....)
- (٥) تلميذ يُعذب قطة. (.....)

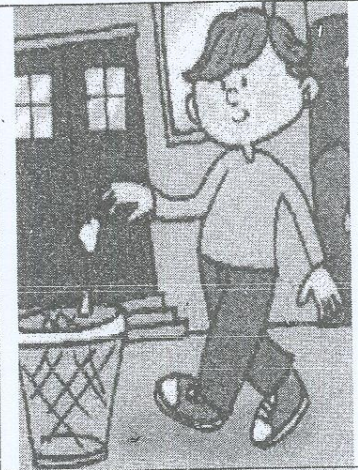
السؤال السابع: صحح ما تحته خط في العبارات التالية : (٥ درجات)

- (١) دخل رجل الجنة لأنه عذب كلباً. (.....)
- (٢) المدرسة ملك خاص. (.....)
- (٣) حليمة السعدية زوجة الرسول صلى الله عليه وسلم. (.....)
- (٤) الاستئذان يكون أربع مرات. (.....)
- (٥) حطم سيدنا موسى عليه السلام الأصنام. (.....)

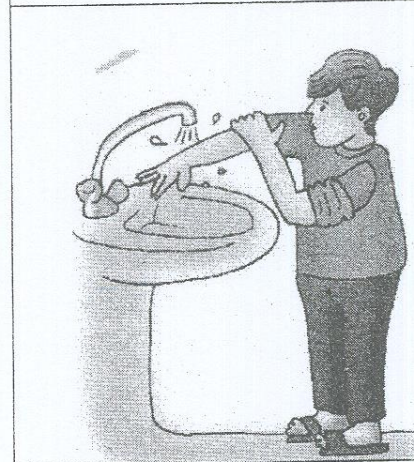
السؤال الثامن: صل كل صورة بالعبارة الدالة عليها. (٤ علامات)



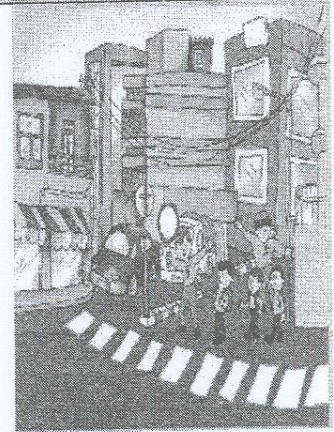
• ألقى الورقة في سلة المهملات



• أقرأ القرآن بخشوع



• معاً نحافظ على حياتنا



• أتوضأ قبل قراءة القرآن

انتهت الأسئلة

تمنياتنا للجميع بالنجاح والتفوق