

الدَّرَجَةُ:

٤٠

المَدْرَسَةُ:

اسْمُ الطَّالِبِ/ة: الشَّعْبَةُ:

المادَّة: العلوم والحياة

زَمَنُ الإختِبَارِ: ساعة ونصف

الفِئْرَةُ: الصِّبَاحِيَّةُ

(١٢ درجة)

السؤال الأول: ضع دائرة حول رمز الإجابة الصحيحة .

١) وظيفة الورقة في النبات		
(أ) امتصاص الماء والأملاح	(ب) تثبيت البنات في التربة	(ج) صنع الغذاء للنبات
٢) من أزهار بلادي فلسطين.....		
(أ) الزعفران	(ب) قرن الغزال	(ج) اللوتس
٣) من مصادر المياه في فلسطين.....		
(أ) الهطول	(ب) الينابيع	(ج) جميع ما سبق
٤) شكل بذور نبات القرع		
(أ) بيضاوية	(ب) مدببة	(ج) مفلطحة
٥) تعرض الماء للحرارة يؤدي إلى حدوث		
(أ) التبخر	(ب) التكاثف	(ج) التجمد
٦) المرحلة الأولى من مراحل تكوين الزهرة هو		
(أ) البرعم	(ب) الورقة	(ج) الثمرة
٧) الطبقة الخارجية من طبقات الأرض		
(أ) الستار	(ب) اللب	(ج) القشرة الأرضية
٨) من التطبيقات على ظاهرة التبخر		
(أ) تكوين قطرات الندى	(ب) تجفيف الملابس المبتلة	(ج) تحلية مياه البحر
٩) جزء من النبات وظيفته نقل الماء والأملاح إلى باقي أجزاء النبات		
(أ) الجذر	(ب) الساق	(ج) الثمرة
١٠) من شروط الإنبات للبذور		
(أ) قطع الجذير	(ب) توفر الصخور	(ج) توفر الماء

١١) بذور صغيرة تستخدم في صناعة الحلويات.....		
أ) السمسم	ب) الفجل	ج) البطيخ
١٢) تختلف بذرة الأفوكادو عن بذرة الفول في.....		
أ) الحجم	ب) الملمس	ج) اللون

السؤال الثاني: ضع إشارة (✓) أمام العبارة الصحيحة وإشارة (×) أمام العبارة الخطأ. (٦ درجات)

- ١-) كل بذور الثمار متشابهة في الشكل .
- ٢-) يتكاثف بخار الماء في الجو مكوناً الغيوم .
- ٣-) بذور الشعير كروية الشكل وكبيرة الحجم.
- ٤-) الماء من الثروات الطبيعية الحية .
- ٥-) عندما تمتص البذرة الماء تنتفخ وينشق الغلاف .
- ٦-) نروي المزروعات صباحاً ومساءً ونتجنب وقت الظهيرة .

السؤال الثالث: أكمل العبارات التالية بما يناسبها. (٦ درجات)

{ أسفل ، البامية ، العطور ، التكاثر ، الذهب الأبيض ، الماء }

- ١- تُصنع من الأزهار .
- ٢- يُعتبر تحوّل بخار الماء إلى سائل بسبب البرودة .
- ٣- بذور صغيرة الحجم سوداء اللون
- ٤- يُمثل اللون الأزرق على سطح الأرض .
- ٥- ينمو الجذير من البادرة ويتجه إلى
- ٦- تُلقب حجارة جبال الخليل ونابلس بـ.....

السؤال الرابع: ماذا يحدث لو. (درجتان)

- ١- قُمتنا بقطع جذور النباتات .
- ٢- زرعنا بذور الفول ولم نسقها بالماء .

.....

١- تعتبر الورقة مهمة في النبات .

٢- الماء ضروري لحياة جميع الكائنات الحية .

السؤال السادس: اكتب المصطلح العلمي.

(٤ درجات)

١- {.....} نزول الماء على شكل مطر أو ثلج أو برد.

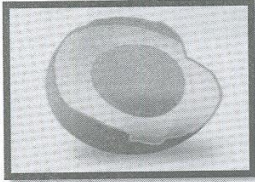
٢- {.....} جزء النبات الذي وظيفته تكوين الثمار والبذور.

٣- {.....} كل شيء موجود في الطبيعة ويستفيد منه الإنسان .

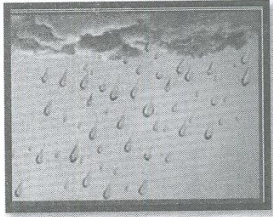
٤- {.....} عملية نمو البذرة لتكون نباتاً جديداً .

(٣ درجات)

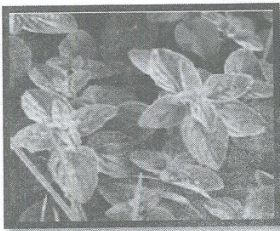
السؤال السابع: ضع رقم الصور التالية حسب العبارة الدالة.



١- أوراق تستخدم في العلاج.



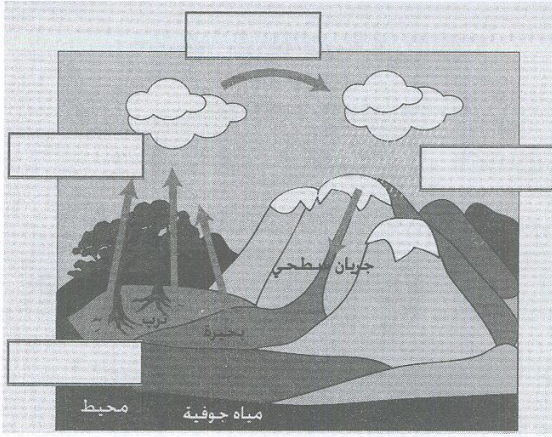
٢- من الثروات الطبيعية وتشبه تركيب الأرض .



٣- من مصادر المياه في بلادي

(درجتان)

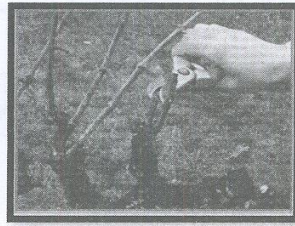
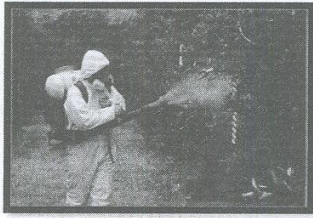
السؤال الثامن: أرتب خطوات دورة الماء في الطبيعة على الشكل.



- ١ - هبوط الماء.
- ٢ - صعود بخار الماء.
- ٣ - تبخر الماء.
- ٤ - تكاثف بخار الماء.

(٣ درجات)

السؤال التاسع: حاكم السلوكيات الآتية (ب أوافق _ لا أوافق).



انتهت الأسئلة

تمنياتنا للجميع النجاح والتفوق