


مجموع العلامات	الشعبة	الصف	المبحث		دولة فلسطين-وزارة التربية والتعليم
٣٠ علامة	أ، ب، ج	السابع	تكنولوجيا		مديرية التربية والتعليم / طولكرم
الزمن: ١ ساعة	الاسم :				مدرسة بنات قفين الاساسية العليا
	امتحان نهاية الفصل الاول موحد	التاريخ :			مدرسة بنات اکتابا الثانوية العام الدراسي ٢٠١٤/٢٠١٥ م

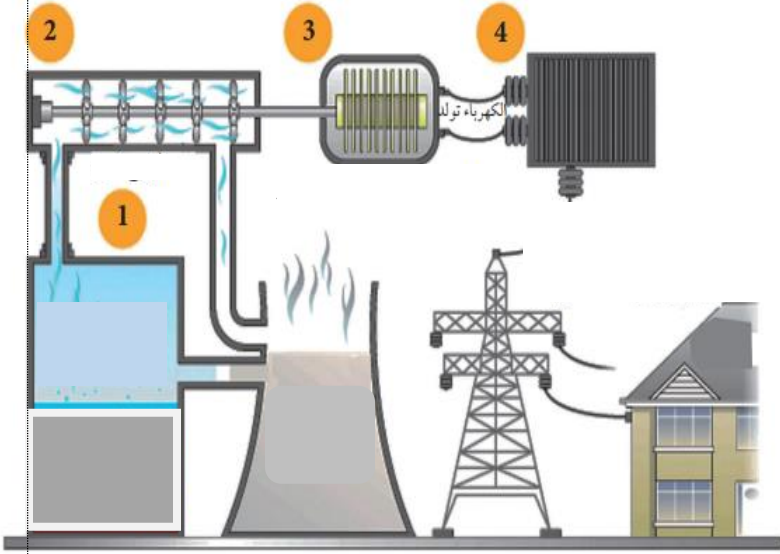
(٥علامات)

السؤال الاول/ ضع دائرة حول الاجابة الصحيحة:

- ١- تقاس الطاقة الكهربائية بوحدة :
أ- كيلو واط/ساعة ب - الواط ج- الامبير د- الفولت
- ٢- المواد التي تترسب على السطح الداخلي لشرابين القلب هي :
أ- دهون ب - بروتينات ج- نشويات د- فيتامينات
- ٣- أول من قام بعملية قسطرة القلب هو :
أ- اندريه كورنان ب - ديكسون رينشارد ج- فورسمان د- مندل
- ٤- من الأجهزة المستخدمة في قسطرة القلب :
أ- المنظار ب - قياس الضغط ج- الكليه الصناعية د- جهاز غسيل الكلى
- ٥- الأشعة المستخدمة في عملية قسطرة القلب هي :
أ- الأشعة الضوئية ب - الأشعة تحت الحمراء ج- الأشعة السينية د- الأمواج الصوتية
- ٦- يرمز للتيار الثابت المستمر:
أ- AC ب - BC ج- DC د- جميع ماذكر
- ٧- تركيب المفاتيح بحيث تكون مرتفعه عن سطح البلاط مسافه :
أ- ١٢٠سم ب - ٦٠-٨٠سم ج- ١٠-٥سم د- ٢م
- ٨- عندما يمر تيار مقداره ٢٠-٥٠ ميلي امبير في الجسم فانه :
أ- انقباض عضلي داخلي ب - احساس بوخز خفيف ج- انقباض ثابت في العضلات د- جميع ماذكر
- ٩- يتم توصيل الاسلاك ذات اللون الواحد داخل علب التجميع بواسطة عظمة توصيل:
أ- وصلة ب - كلمنت ج- علبة توزيع د- لاشيء مماذكر
- ١٠- يستخدم مفتاح بطرقين (الدرج) في :
أ- الممرات الطويلة ب - الادراج ج- المطبخ د- (أ+ب) معاً

(٤ علامات)

السؤال الثاني/ اكتب المرحلة التي تدل عليها الأرقام الموجودة في الشكل المقابل:



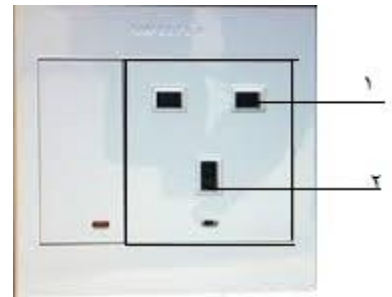
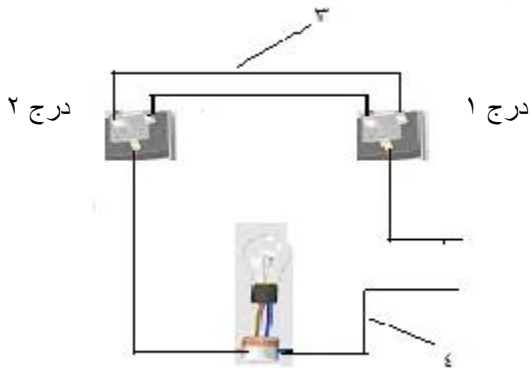
- ١-
- ٢-
- ٣-
- ٤-

(٨ علامات)

السؤال الثالث/

أ- ارسم مخطط كهربائي توصيل مفتاح مفرد مع مصباح؟ (٤ ع)

ب- اكتب اسم لون السلك في الرسومات التالية حسب الرقم: (٤ ع)

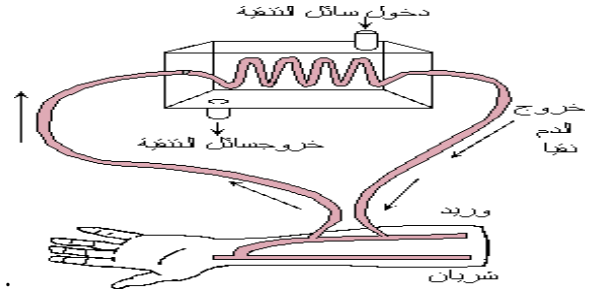


ابريز (مخرج كهربائي)

السؤال الرابع : (٧علامات)

أ-أي من الحالات التالية تتعارض مع اخلاقيات الطب ؟ (٤٣)

- ١- ام حامل لم تخبر طبيب الاشعة السينية بانها حامل قبل اخذ صورة لقدمها المكسورة ()
 - ٢- طبيب اجرى عملية لمريض في عينه اليمنى بدل اليسرى ()
 - ٣- طبيب لديه جهازين لتصوير الاشعة بسعرين مختلفين ووضح للمريض انهما يؤديان نفس العمل وله حرية الاختيار ()
- ب-اكتب ما تعبر عنه الصورة التالية بسطر واحد فقط. (٤٢)



ج- ماذا تتوقع أن يحدث : (٤٢)

١- تركيب الاباريز والمفاتيح والاحمال على التوالي في شبكة الكهرباء المنزليه !

يحدث/.....

٢- مرور (١ ميلي امبير) من التيار في الجسم !

يحدث/.....

السؤال الخامس: (٦علامات)

أ- علل ماييلي: (٤٢)

١. المصباح الكهربائي القديم يستهلك كهرباء اكثر من مصابيح النيون.

٢. ننظف السخان الكهربائي(البويلر) من ترسبات الماء القديمه كل عام قبل فصل الشتاء.

ب- اصيبت سلمى بصدمة كهربائية كادت ان تقتلها.وبعدما تعافت قدمت نصائح لصديقاتها لكي يحمين انفسهن من خطر

اصابتهن بصدمة كهربائية،اقترح اربعة نصائح يمكن ان تكون سلمى اعطتها لصديقاتها. (٤٤)

.....
.....
.....
.....