

الميار التعليمي



إجابة

كراسة
الميار

موقع
الميار
التعليمي

المراجعة النهائية في اللغة العربيّة

القواعد ، الإملاء ، التعبير

الصف الخامس الأساسي

الفصل الدراسي الثاني

٢٠١٨ - ٢٠١٩ م

الميار التعليمي



القواعد اللغوية/ علامات الإعراب الأصلية ((الضمة))

تذكر عزيزي الطالب أن:

الضمة علامة رفع أصلية، إذا ظهرت الضمة على أواخر الأسماء، أو الأفعال المضارعة، فإنها تكون مرفوعة.

السؤال الأول: اختر رمز الإجابة الصحيحة فيما يأتي:

١. الضمة علامة إعراب:

أ- أصلية	ب- فرعية	ج- (أ ، ب) معاً	د- ليس مما سبق
----------	----------	-------------------	----------------

٢. يدافع الفلسطيني عن أرضه. الضبط الصحيح لما تحته خط:

أ- يدافع	ب- يدافع	ج- يدافع	د- يدافع
----------	----------	----------	----------

٣. الكلمات المرفوعة من بين الكلمات الآتية:

أ- الكتاب	ب- القصة	ج- قلم	د- المدرسة
-----------	----------	--------	------------

٤. الفعل المضارع في العبارة (يساعد الغني الفقير) هو فعل:

أ- مجزوم	ب- منصوب	ج- مرفوع	د- ليس مما ذكر
----------	----------	----------	----------------

٥. عند ظهور الضمة على أواخر الأسماء أو الأفعال المضارعة فإنها تكون:

أ- منصوبة	ب- مرفوعة	ج- مجزومة	د- مكسورة
-----------	-----------	-----------	-----------

٦. شرب ----- الحليب. الكلمة المناسبة لملء الفراغ:

أ- الطفل	ب- الطفل	ج- الطفل	د- الطفل
----------	----------	----------	----------

٧. تظهر الضمة على أواخر:

أ- الأفعال	ب- الحروف
------------	-----------

ج- الأسماء المبنية

د- الأسماء والأفعال المضارعة

٨. يُشارك الطلاب في اللجان المدرسية. الضبط الصحيح للفعل (يشارك) :

أ- يشارك	ب- يشارك	ج- يشارك	د- لا شيء مما سبق
----------	----------	----------	-------------------

السؤال الثاني: ضع خطأ تحت الكلمات المرفوعة:

١. ما زالت القدس عربية.
٢. العلم أساس التقدم والرفق.
٣. يغفر الله الذنوب.
٤. يعذب الاحتلال الأسرى.
٥. تتفتح الأزهار في فصل الربيع.
٦. يوجد المسجد الأقصى في القدس.
٧. يدافع الفلسطينيون عن أرضهم.
٨. يلقب الرسول بالصادق الأمين.

السؤال الثالث: أكمل الفراغ بما هو مطلوب منك بين القوسين:



١. ~~يصبر~~ - مفتاح الفرغ. (اسم مرفوع)
٢. ~~يسلم~~ - المدير الطلبة الفائزين. (فعل مضارع مرفوع)
٣. يصلي ~~المسجد~~ - في المسجد. (اسم مرفوع)
٤. ~~الطيبة~~ - الطيبة صدقة. (اسم مرفوع)
٥. ~~يلتزم~~ - المسلم بأداب الطعام. (فعل مضارع مرفوع)
٦. ~~يوسف~~ - الفنان لوحة جميلة. (فعل مضارع مرفوع)

السؤال الرابع: ضع علامة (✓) أمام العبارة الصحيحة وعلامة (x) أمام العبارة الخطأ فيما يأتي:

١. الضمة علامة رفع أصلية. (✓)
٢. (x) إذا ظهرت الضمة على أواخر الأسماء أو الأفعال المضارعة فإنها تكون منصوبة.

السؤال الخامس: (أ) اقرأ الفقرة الآتية، ثم أجب عن الأسئلة التي تليها:

الأبناء قرّة عين الإنسان في حياته، بهم تحلو الحياة، وعليهم تُعلّق الآمال، وجودهم في الحياة يساعد على البقاء، غير أن ذلك يفرض على الآباء حسن تربيتهم، وتنشئتهم النشأة الصالحة.

استخرج من الفقرة ما يلي:

الأفعال المضارعة المرفوعة	الأسماء المرفوعة
تعلّم، يساعدهم، يعلّمون	الأبناء، قرّة عين، الإنسان

(ب) اقرأ الفقرة الآتية، ثم أجب حسب المطلوب:

مكتبة المدرسة مليئة بالكتب، وفيها العديد من الزوايا العلميّة والأدبيّة، يرتادها الصغار والكبار، ويلتزم كلٌّ من يزورها الأدب والاحترام.

استخرج من الفقرة ما يلي:

الأفعال المضارعة المرفوعة	الأسماء المرفوعة
يرتادها، يلتزم، يزورها	مكتبة، مليئة، العديد، الصغار

الإملاء / النون والتنوين

تذكر عزيزي الطالب أن:

النون: حرف أصلي في الكلمة يُنطق في حالتي السكون والحركة وحذفه يخلّ بمعنى الكلمة.
التنوين: نون ساكنة تُلحق بآخر كلمة في النطق لا في الكتابة، وحذفها لا يخلّ بمعنى الكلمة.

السؤال الأول: اختر رمز الإجابة الصحيحة فيما يأتي:

١. أنواع التنوين هي:

أ- فتح	ب- كسر	ج- ضم	د- جميع ما سبق
--------	--------	-------	----------------

٢. الكلمة المختومة بالنون هي:

أ- أحن	ب- المؤمن	ج- حصانن	د- غصنن
--------	-----------	----------	---------

٣. (شاهدت جبل شامخاً) الكلمة الصحيحة لكلمة جبل بتنوين الفتح:

أ- جبل	ب- جبلاً	ج- جبلي	د- جبلن
--------	----------	---------	---------

٤. جميع الكلمات تشتمل على نون ما عدا:

أ- قانون	ب- كتاباً	ج- ميدان	د- إنسان
----------	-----------	----------	----------

٥. المسجد الأقصى ----- . الكلمة الصحيحة لملء الفراغ:

أ- مقدستن	ب- مقدسن	ج- مقدسة	د- مقدس
-----------	----------	----------	---------

٦. جميع الكلمات الآتية صحيحة إملائياً ما عدا:

أ- كتاب	ب- جميلتن	ج- قصة	د- إسلام
---------	-----------	--------	----------

٧. تُنطق النون في حالتها:

أ- الحركة	ب- السكون	ج- الحركة والسكون	د- لا شيء مما سبق
-----------	-----------	-------------------	-------------------

٨. الكلمة الصحيحة إملائياً فيما يلي:

أ- مدرسة	ب- مدرستن	ج- مدراستن	د- جميع ما سبق
----------	-----------	------------	----------------

السؤال الثاني: أكمل الفراغ بالكلمة الصحيحة مما بين القوسين:

١. اشترى الطالب جميلة. (قصة - قصتن)
٢. اتقوا النار ولو بشق (ثمرتن - ثمرة)
٣. السماء (صافية - صافيتن)
٤. قرأت من القصص. (مجموعتن - مجموعة)

السؤال الثالث:

١. هات من عندك ثلاث كلمات تنتهي بنون:

٢. هات من عندك ثلاث كلمات تنتهي بتنوين:

التعبير

اكتب في حدود ثلاثة سطور عن شجرة الزيتون وفوائدها.

.....

.....

.....

القواعد اللغوية/ علامات الإعراب الأصلية (الفتحة)

تذكر عزيزي الطالب أن:

الفتحة علامة نصب أصلية، وإذا ظهرت الفتحة على أواخر الأسماء أو الأفعال المضارعة فإنها تكون منصوبة.

السؤال الأول: اختر رمز الإجابة الصحيحة فيما يأتي:

١. علامة نصب الأسماء والأفعال المضارعة الأصلية:

أ- الكسرة ب- الضمة ج- الفتحة د- السكون

٢. إذا ظهرت الفتحة على آخر الفعل المضارع فإنه يكون:

أ- مرفوعاً ب- منصوباً ج- مجزوماً د- مجروراً

٣. الاسم المنصوب في الجملة (يرحم الله المؤمن) هو:

أ- الله ب- يرحم ج- المؤمن د- لا شيء مما ذكر

٤. الاسم المنصوب المناسب لملء الفراغ في الجملة (غرس الفلاح زيتون)

أ- شجرة ب- شجرة ج- شجرة د- شجرة

٥. الكلمات الآتية جميعها منصوبة ما عدا:

أ- سماء ب- الأرض ج- تستيقظ د- آثاراً

٦. أحب أن في الرحلة المدرسية.

أ- أشارك ب- أشارك ج- أشارك د- مشاركة

٧. وقف الجندي لـ عن وطنه.

أ- يدافع ب- يدافع ج- يدافع د- يدافع

السؤال الثاني: املا الفراغ بما هو مطلوب مما بين القوسين:

(فعل مضارع منصوب)

١. لن --- أنا --- عن الحضور إلى المدرسة.

(اسم منصوب)

٢. اشتريت من المكتبة --- كتاباً --- مسلية.

(اسم منصوب)

٣. شاهدت --- جدة --- كبيرة.

(فعل مضارع منصوب)

٤. اجلس في الفصل بهدوء؛ كي --- أنتبه --- لشرح المعلم.

السؤال الثالث: اقرأ الكلمة المنصوبة في الجدول الآتي:

الجملة	الاسم المنصوب	الفعل المضارع المنصوب
١- قرأت قصيدة للشاعر أحمد شوقي	<u>قصيدة</u>	-----
٢- يعجبني أن أتعلم العلوم النافعة	<u>لأعلم</u>	<u>أتعلم</u>
٣- كان المؤمن متسامحاً	<u>سامحاً</u>	-----

٤- أسرع المسعفُ ليساعد المصاب

السؤال الرابع: اقرأ الفقرة الآتية، ثم أجب عن الأسئلة التي تليها:

"أرسل طفلٌ فلسطيني رسالةً مفتوحةً إلى أطفال العالم، وقال فيها: أتمنى أن أعيش في وطنٍ آمنٍ مثل كثيرٍ منكم، أستمتع بالطبيعة الفُتّان فيه".

استخرج من الفقرة ما يلي:

- اسماً منصوباً: الطفولة
- اسماً مرفوعاً: الوطن
- فعلاً مضارعاً منصوباً: أعيش
- فعلاً مضارعاً مرفوعاً: أستمتع

السؤال الخامس: اكتب حسب ما هو مطلوب منك.

١. جملة تحتوي على اسم منصوب: حرب لفضل الحبيب
٢. جملة تحتوي على فعل مضارع منصوب: يعيش ابنك يوماً ملتزماً

الإملاء / النون والتنوين

السؤال الأول: اختر رمز الإجابة الصحيحة فيما يأتي:

١. حرف أصلي في الكلمة وحذفه يخل بمعنى الكلمة:

- أ- النون والتنوين ب- اللام الشمسية ج- اللام القمرية د- النون

٢. التنوين: نونٌ ساكنةٌ تلحق بأخر الكلمة:

- أ- لفظاً وكتابةً ب- لفظاً لا كتابةً ج- كتابةً لا لفظاً د- ليس مما سبق

٣. جميع الكلمات الآتية تحتوي على نون ما عدا واحدة:

- أ- الإنسان ب- الزمان ج- المكان د- قمرٌ

السؤال الثاني: أكمل الفراغ حسب المطلوب منك بين القوسين:

١. إن المسجد الأقصى مقدسٌ.
٢. مررت بـ كعب نبيط.
٣. اشتريت من المكتبة كتاباً.
٤. الكرامة لا تقدر بمن.
٥. الأسرى عزلون كرامتنا.

السؤال الثالث: ضع خطأ تحت الكلمات التي تنتهي بنون، وخطين تحت الكلمات التي تنتهي بتنوين:

١. لعبة كرة الطائرة لعبةٌ شائعةٌ لها مشجعونٌ كثيرونٌ.
٢. المؤمنٌ يستغفرُ ربّه عند كل صلاةٍ.
٣. القدسُ ونابلسُ وغزةٌ من المدنِ التاريخيةِ.

السؤال الرابع: هات من عندك:

عزائير ، نطصير ، نريير
حديقة ، ملعب ، مريير

١. ثلاث كلمات تنتهي بالنون:

٢. ثلاث كلمات منونة:

السؤال الخامس: صوب الخطأ النحوي فيما يأتي:

١. ذهب الطالب إلى مدرسته مبكرن. (سبكر)
٢. كن نشيطن. (نشيط)
٣. استمع إلى القرآن الكريم بخشوعن. (خشع)

التعبير

اكتب في ثلاثة أسطر عن وصف يوم ماطر، وما شعورك بهذا اليوم.



القواعد اللغوية/ علامات الإعراب الأصلية (السكون)

تذكر عزيزي الطالب أن:

السكون علامة جزم أصلية، إذا ظهرت السكون على أواخر الأفعال المضارعة، فإن الأفعال المضارعة تكون مجزومة.

السؤال الأول: اختر رمز الإجابة الصحيحة فيما يأتي:

١. علامة الجزم الأصلية هي:

أ- الضمة	ب- الفتحة	ج- الكسرة	د- السكون
----------	-----------	-----------	-----------

٢. السكون علامة جزم

أ- فرعية	ب- أصلية	ج- هامشية	د- (أ، ب) معاً
----------	----------	-----------	----------------

٣. السكون علامة جزم خاصة ب

أ- الأسماء	ب- الأفعال الماضية	ج- الأفعال المضارعة	د- الحروف
------------	--------------------	---------------------	-----------

٤. إذا ظهر السكون على أواخر الأفعال المضارعة فإنها تكون

أ- مرفوعة	ب- مجزومة	ج- مجرورة	د- منصوبة
-----------	-----------	-----------	-----------

٥. الجملة التي تشتمل على فعل مجزوم فيما يلي هي:

أ- لن أهمل درسي	ب- لا ينجح الكسول	ج- لا تهمل دروسك	د- عليك أن تجتهد
-----------------	-------------------	------------------	------------------

٦. لم الأمطار هذا العام، الفعل المناسب لملء الفراغ هو:

أ- تسقط	ب- تسقط	ج- تسقط	د- تسقط
---------	---------	---------	---------

المراجعة النهائية في اللغة العربية للصف الخامس الأساسي - الفصل الدراسي الثاني - موقع الميار التعليمي الصفحة (٧)

٧. لا تلعب وسط الشارع، ما تحته خط فعل مضارع

أ- منصوب	ب- مجزوم	ج- مرفوع	د- (أ + ب) معاً
----------	----------	----------	-----------------

٨. لا وأنت غضبان، الفعل المضارع المجزوم المناسب هو:

أ- تحكّم	ب- تحكّم	ج- تحكّم	د- تحكّم
----------	----------	----------	----------

السؤال الثاني: ضع خطأ تحت الفعل المضارع المجزوم فيما يأتي:



١. لم يحتمل المريض شدة الألم.
٢. لتحرص على أداء الصلاة في وقتها.
٣. من يدرس ينجح.
٤. لا تبتلع الطعام دون مضغ.
٥. إن تستمع للنصيحة تفلح.
٦. لا يجد اليتيم حناناً بعد وفاة والده.

السؤال الثالث: أكمل الفراغات الآتية بالفعل المضارع المجزوم المناسب مما يلي مع الضبط:

(تؤجل - يزرع - تجهد - يخرج - تقطع)

١. لا ----- تقطع الشارع دون أن تنتظر يميناً وشمالاً.
٢. لم ----- يخرج الأسير في مواعده.
٣. لا ----- تجهد عيناك في الضوء الخافت.
٤. من ----- يزرع يحصد.
٥. لا ----- تؤجل عمل اليوم إلى الغد.

التعبير

أكمل القصة الآتية في حدود ثلاثة أسطر

طلع الفجر، فسمع خالد صوت الأذان، فنهض وتوضأ، ثم ذهب إلى المسجد، فصلى، ثم عاد إلى بيته، وجلس إلى جوار أخيه الصغير؛ ليأكل طعام الفطور، ثم

.....

.....



القواعد اللغوية/ علامات الإعراب الأصلية (الكسرة)

تذكر عزيزي الطالب أن:

الكسرة علامة جر أصلية، تظهر على أواخر الأسماء، والأسماء بعد حروف الجر تكون أسماء مجرورة.

السؤال الأول: اختر رمز الإجابة الصحيحة فيما يأتي:

١. الحركة الصحيحة على آخر لفظ الجلالة في "توكل على الله" هي:

أ- السكون	ب- الضمة	ج- الفتحة	د- الكسرة
-----------	----------	-----------	-----------

٢. ابتعد خليل عن أصدقاء

أ- السوء	ب- السوء	ج- السوء	د- (أ، ب) معاً
----------	----------	----------	----------------

٣. الكسرة علامة جر

أ- أصلية	ب- فرعية	ج- (أ، ب) معاً	د- ليس مما سبق
----------	----------	----------------	----------------

٤. الأسماء بعد حروف الجر تكون أسماء

أ- منصوبة	ب- مجرورة	ج- مرفوعة	د- ليس مما ذكر
-----------	-----------	-----------	----------------

٥. انتقل الرجل إلى

أ- بيت	ب- بيتاً	ج- بيت	د- بيت
--------	----------	--------	--------

٦. بنت الطيور أعشاشها على

أ- الأشجار	ب- الأشجار	ج- الأشجار	د- الأشجار
------------	------------	------------	------------

السؤال الثاني: أكمل الفراغات الآتية بأسماء مناسبة مع ضبطها بالشكل الصحيح:

١. ساعدت الكفيف على ----- الشارع.

٢. أذهب إلى ----- مبكراً.

٣. ينتج النحل العسل من ----- الأزهار.

٤. النظافة من -----.

الإملاء/ ألف المد في أول الكلمة

تذكر عزيزي الطالب أن:

ألف المد في أول الكلمة ناتجة عن دمج همزة قطع مفتوحة بألف

السؤال الأول: اختر رمز الإجابة الصحيحة فيما يأتي:

١. أول من بالرسول صلى الله عليه وسلم زوجته خديجة رضي الله عنها.

أ- أمن	ب- امن	ج- امن	د- آمن
--------	--------	--------	--------

٢. جمع كلمة (أمل)

أ- أمال	ب- أمول	ج- آمال	د- (ب ، ج) معاً
---------	---------	---------	-------------------

٣. الكلمة التي تشتمل على همزة مد في بداية الكلمة هي

أ- منشآت	ب- أثر	ج- مكافآت	د- مآذن
----------	--------	-----------	---------

٤. الجرح المصاب. الكلمة الصحيحة لإكمال الفراغ هي

أ- ألم	ب- ألم	ج- ألم	د- (ب ، ج) معاً
--------	--------	--------	-------------------

السؤال الثاني: أكمل الفراغات الآتية بكلمة تبدأ بهمزة مد:

١. أول من --- أعلم --- بالنبي ﷺ من الرجال هو أبو بكر الصديق.

٢. الرجل --- أسف --- على أخطائه.

٣. يسعى الطالب لتحقيق --- أصله --- وأحلامه.

٤. --- أسف --- الجار جاره بعد هدم بيته.

السؤال الثالث: أكمل كما في المثال:

أسر	أسر
أكل	أكل
أمن	أمن
أمر	أمر
أسف	أسف

التعبير

للمرأة الفلسطينية دورٌ كبيرٌ في التضحية والنضال، اكتب في هذا الموضوع ما لا يقل عن خمسة أسطر.

.....

.....

.....

.....

.....

مراجعة القواعد اللغوية/ علامات الإعراب الأصلية

السؤال الأول: اختر رمز الإجابة الصحيحة فيما يأتي:

١. لا تؤجل عمل اليوم إلى الغد، الضبط الصحيح لما تحته خط:

أ- تؤجل	ب- تؤجل	ج- تؤجل	د- ليس مما ذكر
---------	---------	---------	----------------

٢. الكسرة علامة إعراب أصلية تختص بـ

أ- الأسماء	ب- الأفعال	ج- الحروف	د- الأسماء والأفعال
------------	------------	-----------	---------------------

٣. علامات الإعراب الأصلية هي:

أ- الفتحة، الضمة، الألف، الواو	ب- الفتحة، الضمة، الكسرة، السكون
الضمة، الفتحة، الكسرة، الياء	د- الفتحة، الضمة، الواو، السكون

٤. إذا ظهرت الفتحة على أواخر الأسماء والأفعال فإنها تكون

أ- منصوبة	ب- مجرورة	ج- مرفوعة	د- مجزومة
-----------	-----------	-----------	-----------

٥. جميع ما يأتي أفعال مضارعة مجزومة ما عدا:

أ- يزرع	ب- لم يكتب	ج- لم يرغب	د- لم أرغب
---------	------------	------------	------------

٦. الجملة التي تتضمن فعلاً مضارعاً مرفوعاً مما يلي هي:

أ- لا أَلعب في الشارع	ب- لا تهمل واجباتك	ج- محمد طالب مجتهد	د- لن أخون صديقي
-----------------------	--------------------	--------------------	------------------

٧. علامة النصب الأصلية هي

أ- الضمة	ب- الفتحة	ج- الكسرة	د- السكون
----------	-----------	-----------	-----------

٨. تكون الأسماء بعد حرف الجر

أ- مرفوعة	ب- منصوبة	ج- مجرورة	د- مجزومة
-----------	-----------	-----------	-----------

٩. لن يتنازل الفلسطيني عن أرضه، العلامة الإعرابية على الفعل

أ- النصب	ب- الرفع	ج- الجر	د- الجزم
----------	----------	---------	----------

١٠. جعل الله العسل شفاءً للناس، الاسم الذي تحته خط في الجملة

أ- منصوب	ب- مرفوع	ج- مبني	د- مجرور
----------	----------	---------	----------

١١. يعتنى بحقله جيداً. الكلمة المناسبة لملء الفراغ:

أ- الفلاخ	ب- الفلاخ	ج- الفلاح	د- الفلاخ
-----------	-----------	-----------	-----------

١٢. يجب على الطفل أن يهتم بنظافة أسنانه. الضبط المناسب لما تحته خط:

أ- يهتم	ب- يهتم	ج- يهتم	د- يهتم
---------	---------	---------	---------



السؤال الثاني: أكمل حسب المطلوب مع الضبط السليم:

١. --- البيضة --- مرتبة. (اسم مرفوع)
٢. --- سوبا --- الفلاح القمح. زرع (فعل مضارع مرفوع)
٣. لن --- تتنازل --- عن حقنا في العودة. (فعل مضارع منصوب)
٤. من --- ليدسج --- ينجح. (فعل مضارع مجزوم)
٥. لعب الولد بـ --- الكرة --- . (اسم مجرور)
٦. نال الطالب --- جائزة --- من المدير. (اسم منصوب)

التعبير

أكمل القصة الآتية:

القناعة كنز لا يفنى

في قرية وادعة جميلة، كان يعيش صياد مع أسرته البسيطة حياة سعيدة، وفي كل يوم يخرج مبكراً باحثاً عن قوته وقوت عياله، فيصطاد بعض السمك، ويعود به فرحاً حامداً ربه، وذات يوم

.....
.....
.....
.....

القواعد والتطبيق

(أ) اقرأ الفقرة الآتية، ثم أجب حسب المطلوب:

يُروى أن ملكاً ركب في موكبٍ عظيم، فخرج كلُّ شخصٍ لينظر إلى موكب الملك، حتى وصل إلى رجلٍ يصنع شيئاً ولم ينظر إلى الملك، فسأله الملك: لماذا لم تلتفت إلى الموكب مثل الناس؟ فقال الرجل: إنَّ الأيام تمرُّ وكلُّ شيءٍ يفنى إلا العمل الصالح، فأثنى عليه الملك وانصرف.

استخرج من القطعة ما يلي:

- اسماً مرفوعاً: --- الملك ---
- اسماً منصوباً: --- لرجل ---
- اسماً مجروراً: --- موكب ---
- فعلاً مضارعاً مرفوعاً: --- يُرى ---
- فعلاً مضارعاً منصوباً: --- لينظر ---
- فعلاً مضارعاً مجزوماً: --- لتنفخ ---

(ب) أكمل بما هو مطلوب بين الأقواس:

١. نصنع الجبن من --- الحليب --- الطازج. (اسم مجرور)
٢. يشرب المريض --- الدواء --- في مواعده. (اسم منصوب)
٣. لم --- يذهب --- الإسلام حقوق المرأة الفلسطينية. (فعل مضارع مجزوم)
٤. يذهب الطالب لـ --- المدرسة --- العلوم النافعة. (فعل مضارع منصوب)

(ج) صنف الكلمات الآتية حسب الجدول:

(يستمع - علم - مدينة - يأكل - الرجل - يذهب)

يأكل	فعل مضارع مرفوع
يستمع	فعل مضارع منصوب
يستمع	فعل مضارع مجزوم
علم	اسم مرفوع
الرجل	اسم منصوب
مدينة	اسم مجرور



الإملاء

(أ) اختر الإجابة الصحيحة فيما يلي:

١. عند دخول لام الجر على الاسم المعرف بـ (أَل) :

أ- تحذف همزة الوصل لفظاً	ب- تحذف همزة الوصل كتابة
ج- تثبت همزة الوصل لفظاً وكتابة	د- تحذف همزة الوصل لفظاً وكتابة

٢. عند دخول اللام على كلمة (اللؤلؤ) فإنها تصبح:

أ- اللؤلؤ	ب- اللؤلؤ	ج- اللؤلؤ	د- ليس مما سبق
-----------	-----------	-----------	----------------

٣. فوائذ كثيرة لجسم الإنسان. الكلمة المناسبة لملء الفراغ:

أ- الأغذية	ب- للأغذية	ج- لأغذية	د- الأغذية
------------	------------	-----------	------------

٤. جميع الكلمات الآتية كُتبت بطريقة صحيحة ما عدا

أ- للعلم	ب- للكتاب	ج- للبيت	د- للمدينة
----------	-----------	----------	------------

٥. جميع الآتية من الأسماء المعرفة بـ (أَل) ما عدا

أ- للأرض	ب- القدس	ج- الأقصى	د- لخير
----------	----------	-----------	---------

٦. تدخل لام الجر على

أ- الفعل	ب- الحرف	ج- الفعل الماضي	د- الاسم
----------	----------	-----------------	----------

(ب) مثل لما يأتي بكلمة من تعبيرك:

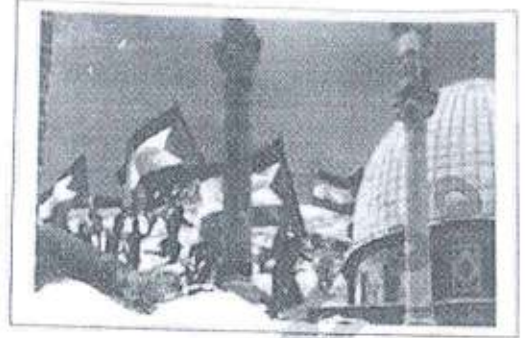
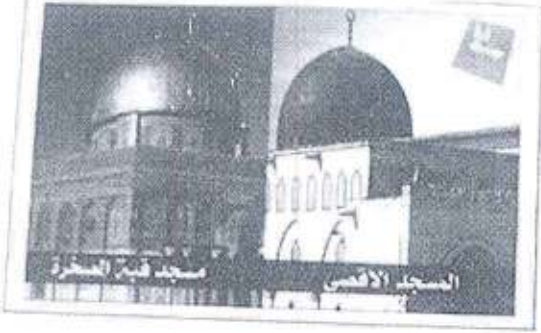
١. كلمة معرفة بـ (أَل) : لبيت ٢. دخول اللام على الاسم المعرف بـ (أَل) : للأرض

٢. كلمة معرفة بـ (أَل) : لأعلم ٤. دخول اللام على الاسم المعرف بـ (أَل) : للعلم

٣. كلمة نكرة : لبيت ٦. دخول اللام على الاسم النكرة : لبيت

التعبير

تأمل الصورة التالية، ثم عبّر عنها بفقرة من أربعة أسطر، مُراعياً علامات الترقيم.
بعنوان " لبيك يا أقصى "





القواعد والتطبيق

أولاً: القواعد والتطبيق:

(أ) اختر الإجابة الصحيحة فيما يلي:

١. إذا ظهرت الفتحة آخر الفعل المضارع فإنه يكون

أ- مرفوعاً	ب- منصوباً	ج- مجروراً	د- مجزوماً
------------	------------	------------	------------

٢. تدخل حروف الجر على

أ- الأفعال الماضية	ب- الأفعال المضارعة	ج- الأسماء والأفعال	د- الأسماء
--------------------	---------------------	---------------------	------------

٣. السكون علامة جزم أصلية وتختص بـ

أ- الحروف	ب- الأسماء	ج- الأفعال الماضية	د- الأفعال المضارعة
-----------	------------	--------------------	---------------------

٤. علامة الجر الأصلية هي

أ- الكسرة	ب- الضمة	ج- الفتحة	د- السكون
-----------	----------	-----------	-----------

٥. العصفور في

أ- القفص	ب- القفص	ج- القفص	د- القفص
----------	----------	----------	----------

٦. الجملة الاسمية فيما يلي هي

أ- يرسمُ الفنان اللوحة	ب- دافع عن وطنك	ج- قف مكانك	د- الهمة عالية
------------------------	-----------------	-------------	----------------

٧. الوطنُ عزيزٌ. الاسم الذي تحته خط

أ- مرفوع	ب- منصوب	ج- مجرور	د- مجزوم
----------	----------	----------	----------

٨. تبدأ الجملة الاسمية بـ

أ- اسم مرفوع	ب- اسم منصوب	ج- اسم مجرور	د- فعل مضارع
--------------	--------------	--------------	--------------

(ب) اقرأ الفقرة الآتية، ثم أجب حسب المطلوب:

الأمُّ حَضَنُ دافئٌ لكلِّ إنسانٍ في العالم، ولن تجدَ أحَدًا من الأمِّ، لذلك عليك أن تحترم رأيها، ولا ترفع صوتك عليها، ولتطغ أمرها.

استخرج من الفقرة ما يلي:

- اسم مجرور: الإنسان
- فعل مضارع منصوب: أحَدٌ
- اسم مرفوع: الأمُّ
- فعل مضارع مجزوم: تجدَ
- جملة اسمية: الأمُّ حَضَنُ دافئٌ
- ضمير متصل: للكلِّ
- حرف عطف: و



ج) صنف الكلمات الآتية حسب الجدول:

(نشيطاً - صباح - كدائق - أكذب - تدرسن - يخصص - سماء - ينام - سبورة)

فعل مضارع			الاسم		
مرفوع	منصوب	مجرور	مرفوع	منصوب	مجرور
سما	نشيطاً	صباح	الزبد	تدرسن	سبورة
سبورة	يخصص	ينام	مجرور	مرفوع	منصوب

د) أكمل حسب المطلوب:

١. أفترى --- بآني فلسطينية. (فعل مضارع مرفوع)
٢. عليك أن تهتم --- بدروسك. (فعل مضارع منصوب)
٣. حافظ على نظافتك --- المدرسة. (اسم مجرور)
٤. المعلم --- مخلص. (اسم مرفوع)
٥. لم --- الزبد --- في حياتي. (فعل مجزوم)

ثانياً: الإملاء

أ) مثل لما يأتي:

١. اسم مختوم بتنوين فتح: --- حارة
٢. اسم معرف بـ (أل) اتصلت به لام: --- للجل
٣. همزة مد في أول الكلمة: --- من

ب) اختر الإجابة الصحيحة فيما يلي:

١. جميع ما يلي كلمات صحيحة إملائياً ما عدا:

أ- طالبين	ب- شمس	ج- جمل	د- سماء
٢. رأيت صغيراً.	أ- غزال	ب- الغزال	ج- غزالاً
٣. يقول المريض	أ- آسف	ب- أه	ج- أه
	د- آه		

ثالثاً: التعبير

أ) أكمل القصة التالية:

ولد محمود كفيفاً في أسر فقيرة، دخل مدرسة خاصة بالمكفوفين، أحب الدراسة والتعليم، وثابر في دراسته وكان دائماً يدرس حتى

ب) اكتب فقرة من سطرين تتحدث فيها عن صاحب العزيمة العالية وكيف يواجه الصعوبات.

بطاقة عمل (٢)



- الجملة الاسمية: هي الجملة التي تبدأ باسم.
- تتكون الجملة الاسمية من مبتدأ وخبر المبتدأ.
- المبتدأ اسم مرفوع، وكذلك خبر المبتدأ اسم مرفوع

(أ) اختر رمز الإجابة الصحيحة فيما يلي:

١. الاسم الذي تبدأ به الجملة الاسمية هو

أ- الخبر	ب- المبتدأ	ج- الفعل	د- حرف الجر
----------	------------	----------	-------------

٢. تتكون الجملة الاسمية من

أ- فعل وفاعل	ب- جار ومجرور	ج- مبتدأ وخبر	د- جميع ما سبق
--------------	---------------	---------------	----------------

٣. (الحصان أصيل) الخبر في الجملة السابقة هو

أ- أصيل	ب- الحصان	ج- محذوف	د- لا شيء مما سبق
---------	-----------	----------	-------------------

٤. مثمرة. المبتدأ المناسب في الجملة السابقة هو:

أ- الطفل	ب- الشجرة	ج- السفينة	د- السيارة
----------	-----------	------------	------------

٥. إذا ظهرت الضمة على آخر الفعل المضارع فإنه يكون

أ- منصوباً	ب- مرفوعاً	ج- مجروراً	د- مجزوماً
------------	------------	------------	------------

٦. العلماء ورثة الأنبياء. الاسم الذي تحته خط

أ- منصوب	ب- مجرور	ج- مرفوع	د- مبني
----------	----------	----------	---------

٧. لن يقبل الفلسطينى بالذل. نوع الكلمة المخطوطة من أقسام الكلام

أ- اسم	ب- فعل أمر	ج- فعل مضارع	د- حرف
--------	------------	--------------	--------

٨. ابتعد خالد عن

أ- أصدقاء	ب- أصدقاء	ج- أصدقاء	د- أصدقاء
-----------	-----------	-----------	-----------

٩. علامة النصب الأصلية هي:

أ- الضمة	ب- الفتحة	ج- الكسرة	د- السكون
----------	-----------	-----------	-----------

١٠. تكون الأسماء بعد حرف الجر

أ- مرفوعة	ب- منصوبة	ج- مجرورة	د- مجزومة
-----------	-----------	-----------	-----------

١١. لن يتنازل الفلسطينى عن أرضه ، العلامة الإعرابية على الفعل المخطوط:

أ- النصب	ب- الرفع	ج- الجر	د- الجزم
----------	----------	---------	----------

١٢. جعل الله العسل شفاءً للناس ، الاسم الذي تحته خط في الجملة:

أ- منصوب	ب- مرفوع	ج- مبني	د- مجرور
----------	----------	---------	----------

١٣. يعنني بحقله جيداً ، الكلمة المناسبة:

أ- الفلاخ	ب- الفلاح	ج- الفلاح	د- الفلاخ
-----------	-----------	-----------	-----------

١٤. يجب على الطفل أن يهتم بنظافة أسنانه ، الضبط المناسب

أ- يهتم	ب- يهتم	ج- يهتم	د- يهتم
---------	---------	---------	---------

(ب) اقرأ الفقرة الآتية، ثم أجب عن المطلوب:

الوطن هو الأم والأسرة، وهو الحضان الدافئ لكل مواطنٍ في أرضه، وهو المكان الذي تترعع على أرضه، ونأكل من ثماره، ومن خيراتهما فمهما ابتعد الإنسان عن وطنه يظل قلبه معه، حب الوطن أمرٌ فطريٌّ ينشأ الفرد عليه.

استخرج من الفقرة ما يلي:

فاعلاً: الإنسان	جملة اسمية: لوطنه صوتاً
اسماً مجروراً: مواطن	فعلاً ماضياً: يتعم
فعلاً مضارعاً مرفوعاً: تترعع	اسماً مرفوعاً: لوطن

(ج) صنف الكلمات الآتية حسب الجدول:

(المعلم مخلص - يقبل - عن - ظهر الحق - يجتهد - مكتبة)

فعل مضارع مرفوع	جملة اسمية	حرف جر	اسم منصوب	جملة فعلية	فعل مضارع منصوب
يجتهد	علم مخلص	عن	مكتبة	ظهر الحق	يصل

الإملاء

عند دخول حرف الجر (الكاف والباء) على الاسم المعرف بـ (أل) لا يطرأ عليه أيّ تغيير في الكتابة

(أ) اختر رمز الإجابة الصحيحة فيما يلي:

١. لعبت مع أولادي (بلصغار - كصغار - كالصغار)
٢. تدوم النعم. (بشكر - بلشكر - بالشكر)
٣. فوائد عظيمة. (القراءة - للقراءة - للقراءة)
٤. الأب ابنه على نفسه. (الأثر - أثار - أثر)

(ب) مثل لما يأتي:

١. اسم ينتهي بنون ساكنة: نسي
٢. اسم ينتهي بتنوين: علم
٣. اسم معرف بـ (أل) اتصل به حرف الكاف: كالتحسي



ج) أكمل الفراغات الآتية باسم معرف بـ (أ ل) فيما يلي:

١. فازت منار بـ الجائزة.
٢. الجندي كـ الأسيد في المعركة.

د) أكمل الجدول التالي حسب المثال:

الاسم	الاسم المعرف بـ (أ ل)	الاسم المعرف المسبوق بالكاف	الاسم المعروف المسبوق بالباء
بدر	البدر	كالبدر	بالبدر
نور	النور	كالنور	بالنور
أمل	الأمل	كالأمل	بالأمل
طائرة	الطائرة	كالطائرة	بالطائرة

ثالثاً: التعبير

اكتب فقرة في حدود خمسة أسطر بعنوان "أناقة فصل الربيع" مستعيناً بالإجابة الكاملة عن الأسئلة الآتية:

- أيّ الفصول تحب؟
- هل تعتبر فصل الربيع من مصادر الجمال والخضرة؟
- لماذا تحب فصل الربيع؟
- بماذا ستشعر لو جلست في حديقة والجو معتدل، والأشجار مكسوة بخضارها؟





القواعد والتطبيق

• الجملة الفعلية هي كل جملة تبدأ بفعل ماضٍ أو مضارع أو أمر

(أ) اختر رمز الإجابة الصحيحة فيما يلي:

١. الفعل المضارع من بين الأفعال الآتية هو
أ- أحبُّ ب- أكل ج- أدب د- ألم

٢. جميع الأفعال الآتية أفعال مضارعة ما عدا
أ- نقوم ب- نحن ج- نؤسس د- نلعب

٣. الجملة الفعلية هي الجملة التي تبدأ بفعل
أ- ماضٍ ب- مضارع ج- أمر د- جميع ما سبق

٤. الجملة الفعلية من بين الجمل التالية هي:
أ- حنان تسعى للحصول على المرتبة الأولى
ب- احرص على رضا والديك
ج- نسيم الربيع يُعشني
د- تحقيق الغاية يحتاج إلى الهمة

٥. الجملة الفعلية التي تبدأ بفعل ماضي هي:
أ- يذر الفلاح القمح
ب- بذور القمح نضجت
ج- ابذر القمح يا ولدي
د- تنبت البذور في الربيع

٦. جميع الجمل الآتية جمل فعلية ما عدا واحدة:
أ- تحضر سلوى دروسها باستمرار
ب- يلعب الأولاد في الملعب
ج- تأسيس الأسرة أمر مهم
د- تساعد أمي أختي في عملها

(ب) أكمل الفراغ بالفعل المناسب وبين نوعه:

١. القائد. (فعل ماضٍ)
٢. الحق. (فعل ماضٍ)
٣. خالد. (فعل ماضٍ)
٤. على حب زملائك. (فعل أمر)
٥. الأزهار في فصل الربيع. (فعل مضارع)

(ج) نحول الجمل الفعلية إلى جمل اسمية كما في المثال:

١. سطع النجم. النجم ساطع
٢. ظهر الحق. الحق ظاهر
٣. برز القائد. القائد بارز

- د) صنف الجمل الآتية بحسب النوع (اسمية - فعلية)
١. حلقت الطائرة. (حلقت)
٢. التدخين ضار. (كلمة)
٣. الطالب نشيط. (كلمة)
٤. يطير العصفور. (كلمة)

القواعد اللغوية (الجملة الفعلية ٢)

- تبدأ الجملة الفعلية بفعل، وتتكون من ركنين أساسيين هما: الفعل والفاعل.
- الفاعل: هو الذي يقوم بالفعل، ويأتي بعد الفعل.
- الفاعل: اسم مرفوع.

أ) اختر رمز الإجابة الصحيحة فيما يأتي:

١. الفاعل اسم
- | | | | |
|----------|----------|----------|----------------|
| أ- منصوب | ب- مرفوع | ج- مجرور | د- جميع ما سبق |
|----------|----------|----------|----------------|
٢. يأتي بعد الفعل.
- | | | | |
|------------|----------|-------------|-----------|
| أ- المبتدأ | ب- الخبر | ج- حرف الجر | د- الفاعل |
|------------|----------|-------------|-----------|
٣. تبدأ الجملة الفعلية ب
- | | | | |
|--------|--------|---------|----------|
| أ- اسم | ب- فعل | ج- فاعل | د- مبتدأ |
|--------|--------|---------|----------|
٤. أي الجمل الآتية جملة فعلية .
- | | | | |
|----------------|----------------|---------------|----------------|
| أ- الصدق منجاة | ب- التدخين ضار | ج- السهل جميل | د- استعن بالله |
|----------------|----------------|---------------|----------------|
٥. اقتحم المقاوم موقع العدو ليلاً، الفاعل في الجملة هو
- | | | | |
|----------|------------|---------|----------|
| أ- اقتحم | ب- المقاوم | ج- موقع | د- العدو |
|----------|------------|---------|----------|
٦. جميع ما يلي جمل فعلية ما عدا:
- | | |
|------------------------|---------------------------|
| أ- يعتني الفلاح بالحقل | ب- حافظ على نظافة صفك |
| ج- فلسطين حرة | د- دافع المجاهد عن الأقصى |
٧. احتسى القهوة صباحاً ، الفاعل المناسب للجملة السابقة:
- | | | | |
|---------|--------|---------|----------------|
| أ- سالي | ب- أمي | ج- خالد | د- ليس مما سبق |
|---------|--------|---------|----------------|
٨. يرفض الفلسطيني الذل والهوان ، الضبط الصحيح للفعل الذي تحته خط:
- | | | | |
|---------|---------|---------|---------|
| أ- يرفض | ب- يرفض | ج- يرفض | د- يرفض |
|---------|---------|---------|---------|
٩. ابتعد عن الخطر ، الكلمة المناسبة لملء الفراغ:
- | | | | |
|-----------|-----------|-----------|-----------|
| أ- الطالب | ب- الطالب | ج- الطالب | د- الطالب |
|-----------|-----------|-----------|-----------|
١٠. الشاعر أجمل الأشعار عن القدس ، الكلمة المناسبة لملء الفراغ:
- | | | | |
|---------|---------|---------|---------|
| أ- كتبت | ب- تكتب | ج- نكتب | د- كتبت |
|---------|---------|---------|---------|

أ- لعب	ب- درس	ج- نام	د- تاز
--------	--------	--------	--------

ب) اقرأ الفقرة الآتية، ثم أجب بحسب المطلوب:

أرادت أمل أن تشتري لعبةً جديدةً، ولكن الأب قال لها: لقد اشتريت لك لعبةً قبل يومين، أصرت أمل على طلبها، فاشتري الأب لها لعبة جديدة، أخذت أمل اللعبة وقدمتها لابنة جارهم الفقير، فرح الأب فرحاً شديداً، وقال لها: جزاك الله خيراً يا بُنيتي.



استخرج من الفقرة ما يلي:

- أ- جملة فعلية: أردت أمل
 ب- فعل مضارع منصوب: تشتري
 ج- فاعل: أمل

ج) اجعل كل اسم من الأسماء الآتية فاعلاً:

١. العابد : صام لعابد شهر رمضان
 ٢. الأم : سهرت الأم على راحة أبنائها
 ٣. تيسير : حاز تيسير بالمباراة

د) أكمل بما هو مطلوب بين الأقواس:

١. بحلم (فعل مضارع مرفوع) . الفلستيني بالعودة إلى وطنه.
 ٢. الباغ (فاعل مرفوع) . المتحف لرؤية الآثار.
 ٣. النصر (فعل ماضٍ مبني) . المجاهد على العدو في المعركة.
 ٤. لصانة (فاعل مرفوع) . بالأخلاق الكريمة.

هـ) صنف الكلمات الآتية حسب الجدول:

(استمر - يشرب - المهندس - أعلم - ذهب - مكتبة - انتبه - استمتع)

اسم مرفوع	فعل أمر	فعل ماضي	فعل مضارع
<u>الطبيب</u>	<u>سكر</u>	<u>ذهب</u>	<u>شرب</u>
<u>المكتبة</u>	<u>انتبه</u>	<u>استمع</u>	<u>أعلم</u>

الإملاء

• عند دخول (الواو والفاء) على الاسم المعرف بـ (ال) لا يطرأ عليه أي تغيير في الكتابة

(أ) اختر رمز الإجابة الصحيحة فيما يأتي:

١. عند دخول الفاء على الاسم المعرف بـ (أل) فإن الهمزة

أ- تحذف لفظاً وكتابة	ب- لا يطرأ أي تغيير على الهمزة
ج- تحذف لفظاً	د- تحذف كتابة

٢. عند دخول الفاء على كلمة (الأب) فإنها تصبح

أ- فأب	ب- فألب	ج- فأب	د- فأب
--------	---------	--------	--------

٣. عند دخول الواو على الاسم المعرف بـ (أل) فإن الهمزة

أ- تحذف لفظاً	ب- تحذف كتابة	ج- تحذف لفظاً وكتابة	د- لا يحدث أي تغيير
---------------	---------------	----------------------	---------------------

٤. عند دخول الواو والفاء على الاسم المعرف بـ (أل) فإن همزة الوصل

أ- تحذف همزة الوصل لفظاً	ب- تحذف همزة الوصل كتابة
ج- تحذف همزة الوصل لفظاً وتثبت كتابة	د- تحذف همزة الوصل لفظاً وكتابة

٥. حرف الواو والفاء من حروف

أ- الجر	ب- العطف	ج- الإشارة	د- الموصول
---------	----------	------------	------------

٦. جميع الكلمات الآتية كتبت بطريقة صحيحة ما عدا:

أ- فالعلم	ب- والكتاب	ج- فليب	د- والشمس
-----------	------------	---------	-----------

٧. الكتابة الصحيحة لكلمة (البيت) عند دخول الفاء:

أ- فلبيت	ب- فالبيت	ج- ف البيت	د- (أ ، ب) معاً
----------	-----------	------------	-------------------

٨. الحرية أعلى من الطعام و

أ- النوم	ب- السفر	ج- الرحلات	د- الشراب
----------	----------	------------	-----------

٩. إذا دخلت الواو على كلمة (المدرسة) فإن الكتابة الصحيحة لها:

أ- والمدرسة	ب- ولمدرسة	ج- ومدرسة	د- والمدرسة
-------------	------------	-----------	-------------

١٠. إذا دخلت الواو على كلمة (الحق) فإن الكتابة الصحيحة لها

أ- والحق	ب- ولحق	ج- وحق	د- والحق
----------	---------	--------	----------

(ب) مثل بكلمة من تعبيرك لما يأتي:

كلمة معرفة بـ (ال) : <u>الحل</u>	دخول الواو على الاسم المعرف بـ (ال) : <u>للحل</u>
كلمة معرفة بـ (ال) : <u>البيت</u>	دخول الفاء على الاسم المعرف بـ (ال) : <u>ما تكلم</u>
كلمة نكرة : <u>بيت</u>	دخول الواو على الاسم النكرة : <u>رب البيت</u>
كلمة نكرة : <u>ملعب</u>	دخول الفاء على الاسم النكرة : <u>ملاعب</u>

ج) أكمل الجدول الآتي بما هو مطلوب:

الاسم	الاسم المعروف بـ (أ ل)	الاسم المعروف المسبوق بالواو	الاسم المعروف المسبوق بالفاء
علم	العلم	والعلم	فالعلم
وطن	لوطنه	ولوطنه	فالوطن
كتاب	لكتاب	وركتاب	فالكتاب
عادل	للعادل	والعادل	فالعادل

د) املأ الفراغات الآتية بالاسم المعروف بـ (أ ل)

١. أوصى الله تعالى بيز الأم فـ الإن
٢. الحرية أغلى من الطعام و الشر
٣. دخل الطلاب فـ احعلم
٤. زرع الفلاح القمح و الربيع
٥. من أسماء الله الحسنى: الرحمن و الرحيم
٦. صليث المغرب فـ العبار
٧. أثنى المعادن الذهب و الفضة



هـ) أدخل الواو والفاء على الأسماء الآتية، ثم وظفها في جمل مفيدة من تعبيرك:

الاسم المعروف	الاسم المعروف مسبوق بالواو في جملة	الاسم المعروف مسبوق بالفاء في جملة
الربيع	أجمل الفصول الصيف و الربيع	أجمل الفصول الصيف فالربيع
القراءة	أحبُّ بكتابي و لقرائي	أحبُّ بكتابي فالقرائي
العمل	يعلم ليعمل ككاتب	يعلم فالعمل ككاتب
الإنسان	فلو لله الحيوان و الإنسان	فلو لله الحيوان فالإنسان

ثالثاً: التعبير

السؤال الأول: "قرر أحمد أن يزور والده القابع في سجون الاحتلال، منذ فترةٍ طويلةٍ".
نكتب فقرة في حدود خمسة أسطر بعنوان الحرية للأسرى، نصف فيها هذه الزيارة مستعينين بالإجابة الكاملة عن الأسئلة التالية:



- ١) ما المدة الزمنية التي قضاها بعيداً عن والده؟
- ٢) ما اسم السجن الذي يمكث فيه والده؟
- ٣) ماذا رأى أحمد عند وصوله باب السجن؟
- ٤) ما ردّة فعل أحمد عندما رأى والده؟
- ٥) ما التغييرات التي حصلت على والده أثناء سجنه؟
- ٦) كيف قابل أولاده؟
- ٧) ماذا تمنى أحمد؟
- ٨) ما الرسالة التي وجهها أحمد لوالده ولجميع من في السجن قبل أن يغادر؟

.....

.....

.....

.....

.....

السؤال الثاني: قررت المدرسة القيام برحلة مدرسية إلى أحد متنزهات مدينة غزة، صف هذه الرحلة في حدود خمسة أسطر مستعيناً بالإجابة عن الأسئلة الآتية:

- ١) ما المنتزه الذي زرته؟
- ٢) لم اخترت هذا المنتزه؟
- ٣) ماذا ستأخذ معك في الرحلة؟
- ٤) ما وسيلة المواصلات التي ذهبت بها؟
- ٥) كيف قضيت وقتك في المنتزه؟
- ٦) ما مظاهر جمال الطبيعة في هذا المنتزه؟
- ٧) ما أكثر شيء أعجبك في المنتزه؟
- ٨) صف شعورك عند العودة من الرحلة؟

مراجعة القواعد اللغوية

عزيزي الطالب، تذكر أن:

- الجملة الاسمية: كل جملة تبدأ باسم.
- الجملة الاسمية تتكون من: مبتدأ وخبر المبتدأ.
- المبتدأ اسم مرفوع، والخبر اسم مرفوع.
- الجملة الفعلية: كل جملة تبدأ بفعل ماضٍ أو مضارع أو أمر.
- وتتكون الجملة الفعلية من ركنين أساسيين، هما: ١- الفعل ٢- الفاعل
- والفاعل: هو الذي يقوم بالفعل، يأتي بعد الفعل وهو اسم مرفوع.

تدريبات متنوعة حول المهارات السابقة

س: حدد نوع الجمل الآتية (اسمية - فعلية)

نوع الجملة	الجملة	نوع الجملة	الجملة
اسمية	التدخين سام	اسمية	الصدق نجاة
اسمية	الصبر جميل	فعلية	استمع لشرح المعلم
اسمية	البقالة مفتوحة	اسمية	الطالب متفوق
فعلية	تطير الطائرة	فعلية	عاد الفلاح من عمله

س: أكمل الفراغات الآتية باسم مناسب (مبتدأ) مع ضبطه بالشكل:

١. كسب مشرقة.
٢. الوطن محرز.
٣. الحديقة واسعة.
٤. الحوار مشوق.
٥. اللعب كبير.

س: أكمل الفراغات الآتية بخبر مبتدأ مناسب مع ضبطه بالشكل:

١. الجو جميل.
٢. الوطن فخر.
٣. الحياة سعيدة.
٤. الكتاب مفيد.
٥. الصدق نجاة.

س: أكمل الفراغات الآتية بفعل مناسب:

١. الطالب درس.
٢. الفنان لوحة جميلة.
٣. من النوم مبكراً.
٤. الطالب إلى مدرسته مبكراً.
٥. الحجاج حول الكعبة.

س: أكمل الفراغات بفاعل مناسب مع ضبطه بالشكل:

١. شرب لشرب --- الحليب.
٢. دافع لضارم --- عن أرضه.
٣. يؤذن المؤذن.
٤. يُرتل القرآن ترتيلاً.
٥. يصوم الشهر --- شهر رمضان.

س: وظف الكلمتين الآتيتين في جملتين اسمية وفعلية، بحيث تكون مبتدأ مرة، وفاعلاً مرة أخرى:



(مبتدأ / جملة اسمية)

(فاعل / جملة فعلية)

(مبتدأ / جملة اسمية)

(فاعل / جملة فعلية)

القدس

القدس حرم
وقعت لقدس تحت الاحتلال

المدرسة

المدرسة تحل
الخصرت لدراسة

س: كوّن جملتين فعليتين من إنشائك.

تضر لعصافير في السجاد
باعد لجل لخصاب

س: كوّن جملتين اسميتين من إنشائك:

اللعبة زاح
الطباة صعبة

س: حوّل الجمل الفعلية الآتية إلى جمل اسمية:

١. أبدع المتفوق. للتفوق مبدع
٢. أشرقت الشمس. لشمس مشرقة
٣. قرأ الطالب. الطالب قارئ
٤. حصد الفلاح الزرع. الفلاح حاصد لزرع
٥. نام الطفل. الطفل نائم

س: حوّل الجمل الاسمية الآتية إلى جمل فعلية:

١. الوطن تحرر. محرر لوطن
٢. الطالب كتب الدرس. كتب لطالب لدرس
٣. المعلم قرأ النص. قرأ للمعلم لنص
٤. الغني يساعد الفقير. يساعد لغني لفقير
٥. الإمام يقف أمام المصلين. يقف لإمام أمام لمصلين

س: اختر رمز الإجابة الصحيحة فيما يأتي:

١. المبتدأ والخبر اسمان

أ- منصوبان ب- مرفوعان ج- مجروران

٢. هو اسم مرفوع يدل على من قام بالفعل

أ- الفعل ب- خبر المبتدأ ج- الفاعل

٣. الأُمّ ، الكلمة الصحيحة لإكمال الفراغ هي:

أ- جنّة ب- جنّة ج- جنّة

٤. يعيش الفلسطيني بكرامة ، ما تحته خط:

أ- مبتدأ ب- خبر المبتدأ ج- فاعل

٥. يزهر في الربيع ، الكلمة الصحيحة لإكمال الفراغ هي:

أ- الورد ب- الورد ج- الورد

٦. تتكون الجملة الاسمية من:

أ- المبتدأ ب- خبر المبتدأ ج- (أ ، ب) معاً

٧. الطالب متفوق ، الحركة الإعرابية الصحيحة على الكلمة المخطوطة هي:

أ- تنوين ضم ب- ضمة ج- فتحة

٨. طالب العلم مجتهد ، ما تحته خط:

أ- خبر المبتدأ ب- فاعل ج- مبتدأ

مراجعة الإملاء

س: اقرأ الفقرة الآتية، ثم أجب عن الأسئلة:

يجب على كل إنسان أن يكون صاحب همة، يتسلح بالإرادة والعزيمة والإصرار، من أجل الوصول إلى أهدافه وغاياته، وأن يبتعد عن الضعف والكسل.

١. استخرج من الفقرة ما يلي:

كلمة تبدأ بحرف شمسي: الضعف كلمة تبدأ بحرف قمري: العزيمة

كلمة تشتمل على تنوين: إنسان كلمة تنتهي بنون: يا وليد

٢. أدخل (اللام) على كلمة (الإرادة) للإرادة ، وحرف (الكاف) على كلمة (العزيمة) كالعزيمة

وحرف (الباء) على كلمة (الإصرار) بالإصرار.

س: اختر رمز الإجابة الصحيحة فيما يأتي:

١. جميع الكلمات الآتية صحيحة إملائياً ما عدا واحدة:

أ- كتاب (ب) مدرستا ج- سيف

٢. عند إدخال (الكاف) على كلمة الليمون فإنها تكتب:

أ- كاليمون ب- كليمون ج- كالليمون

٣. عند إدخال (اللام) على كلمة القصة فإنها تكتب:

أ- لقصة ب- للقصة ج- للقصّة

٤. عند إدخال تنوين الفتح على كلمة سماء فإنها تكتب:

أ- سماء أ ب- سماء ج- سمائاً

٥. أكتب ، الكلمة المناسبة لملاء الفراغ هي:

أ- بقلم ب- بالقلم ج- باقلم

التعبير

اكتب نصاً بعنوان (القراءة غذاء الروح) مستعيناً بالجملة الآتية:

القراءة من أهم وسائل المعرفة، فهي تغذي الروح والعقل، وهي التي تساعدنا على فهم كل شيء في الحياة، وهي التي تعلمناها في مدرستنا.

الميار التعليمي

