

مدرسة : بنات عسكر الثالثة	امتحان فحص الشهرين في مادة العلوم والحياة للفصل السابع للفصل الثاني للعام الدراسي ٢٠١٧-٢٠١٨
الإسم :	الصف : السابع (أ - ب)
التاريخ : ١١ - ٣ - ٢٠١٨	٤٠

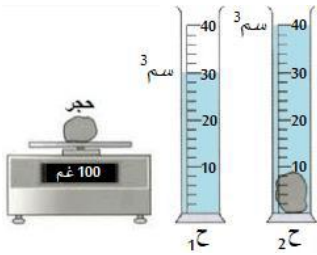
س ١ ضع دائرة حول رمز الإجابة الصحيحة فيما يلي :- ٨ علامات

١- سكب عمر مشروب الذرة في قعر وعاء فارغ ، ثم أضاف الطبقات التالية (جلسرين ، ماء ، زيت ، بلاستيك) كما يظهر في الرسم ، ما هي العبارة الصحيحة :-



- أ- الزيت أكبر كثافة من مشروب الذرة
ب- الجلسرين أكبر كثافة من الزيت
ج- مشروب الذرة أقل كثافة من الماء
د- البلاستيك أقل كثافة من الزيت

٢- استخدمت منال الميزان الحساس لقياس كتلة الحجر ، ثم وضعته في مخبر مدرج لحساب حجمه كما في الشكل ، ساعدها في حساب كثافة الحجر :-

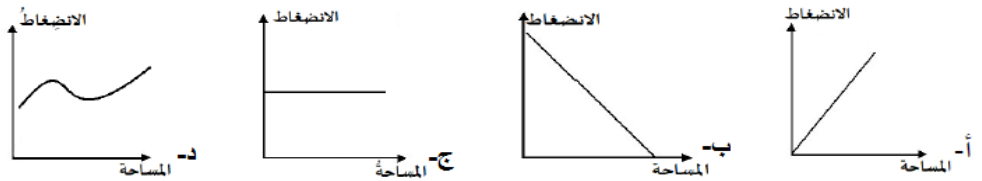
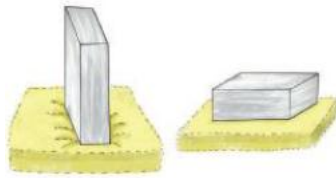


- أ- ٥ غم/سم^٣ ب- ١٠ غم/سم^٣ ج- ١٥ غم/سم^٣ د- ٢٠ غم/سم^٣

٣- في الشكل المقابل ، تمثل العلاقة بين مساحة سطح قطعة رخام على شكل متوازي

مستطيلات الملاسة لقطعة اسفنج ومقدار انضغاط قطعة الإسفنج التي تحتها

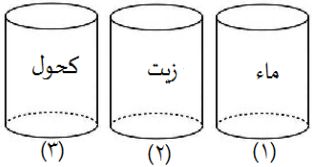
بالرسم البياني التالي :-



٤- إذا علمت أن كثافة الماء < كثافة الزيت < كثافة الكحول ، ووضعت كميات متساوية

وعلى نفس الارتفاع منها في كؤوس متشابهة في الحجم ، أي منها يشكل أكبر

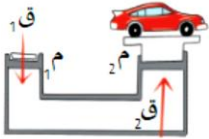
ضغط على قعر الوعاء :-



- أ- الوعاء الأول ب- الوعاء الثاني ج- الوعاء الثالث د- جميعها متساوية

٥- إذا أثرت قوة مقدارها ق_١ على الأسطوانة الصغرى في مكبس هيدروليكي كما في الشكل

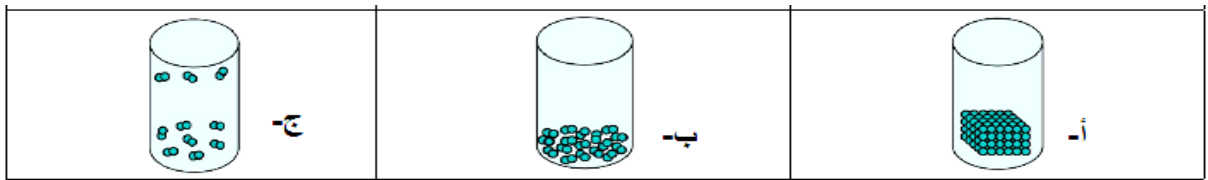
ينتج عنها :-



أ- ضغط مقداره ض_١ ب- ينتقل الضغط ض_١ الى جميع اجزاء السائل بالتساوي

ج- ينشأ ضغط على الاسطوانة الكبرى مقداره ض_٢ يرفع المكبس للأعلى د- كل ما سبق صحيح

٦- أي من الأشكال التالية توضح دقائق المادة الصلبة :-

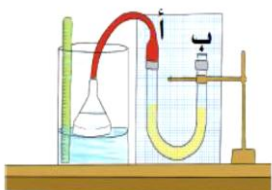


٧- إذا كانت كتلة طفل ٢٠ كيلو غرام فان وزنه =

- أ- ٢٠ نيوتن ب- ٢٠٠ نيوتن ج- ٢٠٠٠ نيوتن د- ٢ نيوتن

٨- الشكل المجاور يمثل مقياس :-

- أ- الضغط الجوي ب- ضغط السائل ج- درجة الحرارة د- سرعة الرياح



س ٢ اكتب اسم المصطلح المناسب امام العبارات التالية :- ٤ علامات




- ١- [-----] النسبة بين كتلة الجسم وحجم.
- ٢- [-----] القوة المؤثرة عمودياً في وحدة المساحة.
- ٣- [-----] اذا وقع ضغط على سائل محصور فإن الضغط ينتقل الى جميع اجزاء السائل بالتساوي.
- ٤- [-----] اذا غمر جسم في سائل فان الجسم يفقد من وزنه بمقدار وزن السائل المزاح.

س ٣ قارني بين كل مما يلي حسب المطلوب :- ٤ علامات

أ-	وجه المقارنة	الكتلة	الوزن
	وحدة القياس		

ب-	وجه المقارنة	الكثافة	ضغط السائل
	العوامل المؤثرة فيها		

س ٤ توضح الأشكال التالية ثلاث محاولات قام بها أحد الطلاب، حيث أسقطت ثلاثة أجسام من مواد مختلفة في ثلاث أوعية بها ماء، أكمل الجدول الآتي: ٤ علامات

			الشكل التوضيحي
كثافة الجسم <input type="checkbox"/> كثافة الماء	كثافة الجسم <input type="checkbox"/> كثافة الماء	كثافة الجسم <input type="checkbox"/> كثافة الماء	ضع > أو < أو =
وزن الجسم <input type="checkbox"/> قوة دفع السائل للجسم	وزن الجسم <input type="checkbox"/> قوة دفع السائل للجسم	وزن الجسم <input type="checkbox"/> قوة دفع السائل للجسم	حالة الجسم المغمور
المُكعَّبُ	المُكعَّبُ	المُكعَّبُ	

س ٥ اذا كان عمق الماء خلف سد ٢٠ متر فما هو مقدار ضغط الماء على قاعدة السد، اذا علمت ان كثافة الماء ١٠٠٠ كغم/م^٣ ؟ ٣ علامات

س ٦ وضع جسم حجمه ٢٠.٢ م^٣ وكثافته ٢٠٠٠ كغم/م^٣ في دورق إزاحة فانسكبت كمية من الماء جمعت في كأس، احسبي:- ٦ علامات

- ١- حجم الماء المزاح =
 - ٢- وزن السائل المزاح =
 - ٣- وزن الجسم في الهواء =
 - ٤- وزن الجسم في الماء =
-
-
-

س٧ مكبس هيدروليكي مساحة اسطوانته الصغرى ٥سم^٢ ومساحة اسطوانته الكبرى ٢٠سم^٢ ، وضع جسم وزنه ١٠٠ نيوتن على المكبس الصغير ، ما أكبر قوة يمكن رفعها على المكبس الكبير؟ ٤ علامات

س٨ على ما يلى :- ٣علامات

١- السباحة في البحر الميت أسهل من السباحة في البحر المتوسط.

٢- حجم كيلو غرام من القطن أكبر من حجم كيلو غرام من الحديد.

٣- تنغرس أقدام الفيل في أرض طينية أكثر من انغراس أقدام قط.

س٩ اشترت عائلة أبو محمود زيت من البقالة واختلقت العائلة في كون الزيت مغشوش ، كيف تساعدون العائلة في التعرف على اذا كان الزيت مغشوش أم لا؟ ٤ علامات

انتهت الأسئلة

مع تمنياتي لكن بالتوفيق

معلمة المادة : عطف نصرالله