

السؤال الأول / اختر الإجابة الصحيحة مما بين القوسين : (5 علامات)

- 1- نبات يتجه نحو الشمس أينما وجدت (جوز الهند - تباع الشمس - البوص)
- 2- من الأشجار الحرجية في فلسطين (الهلوط- السرو - جميع ما سبق)
- 3- يعيش الجمل في بيئة (الغابات - البيئة القطبية - الصحراء)
- 4- جذور النباتات المائية (ضعيفة - قوية-صلبة).
- 5- مصدر العرق في الإنسان هو (الماء - الدم -الهواء).

السؤال الثاني: ضع علامة (✓) أو علامة (x) : (5 علامات)

- 1- () تنقسم البيئة إلى بيئة مائية وبيئة يابسة .
- 2- () تتميز النباتات المائية بصغر أوراقها .
- 3- () يغطي جسم الأسماك الأشواك الصلبة .
- 4- () تنمو الأشجار الحرجية في الصحراء .
- 5- () يغطي جسم الخروف الصوف لحمايته من الحر والبرد .

السؤال الثالث: اكتب المصطلح العلمي المناسب: (3 علامات)

- 1- (.....) هو قدرة الكائن الحي على العيش في بيئته لوجود صفات خاصة في جسمه .
- 2- (.....) هي أشجار ضخمة تنمو في المناطق التي تتساقط فيها الثلوج والأمطار.
- 3- (.....) ظاهرة طبيعية في جسم الإنسان تُحافظ على درجة حرارة جسمه ثابتة .

السؤال الرابع: أكمل الفراغ: (علامتان)

- 1- يُوجد تحت جلد حيوان الفقمة طبقة
- 2- يُسمى الصبّار بـ.....الشوكي .
- 3- توجد في نهاية أرجل الخروف لتساعده على المشي .
- 4- تتنفس الأسماك الأكسجين الذائب في الماء عن طريق

(علامتان ونصف)

السؤال الخامس :

(أ) اذكر السبب /

١- يُعطي جسم الأسماك القشور الصلبة؟

٢- تسمية تباع الشمس بهذا الاسم؟

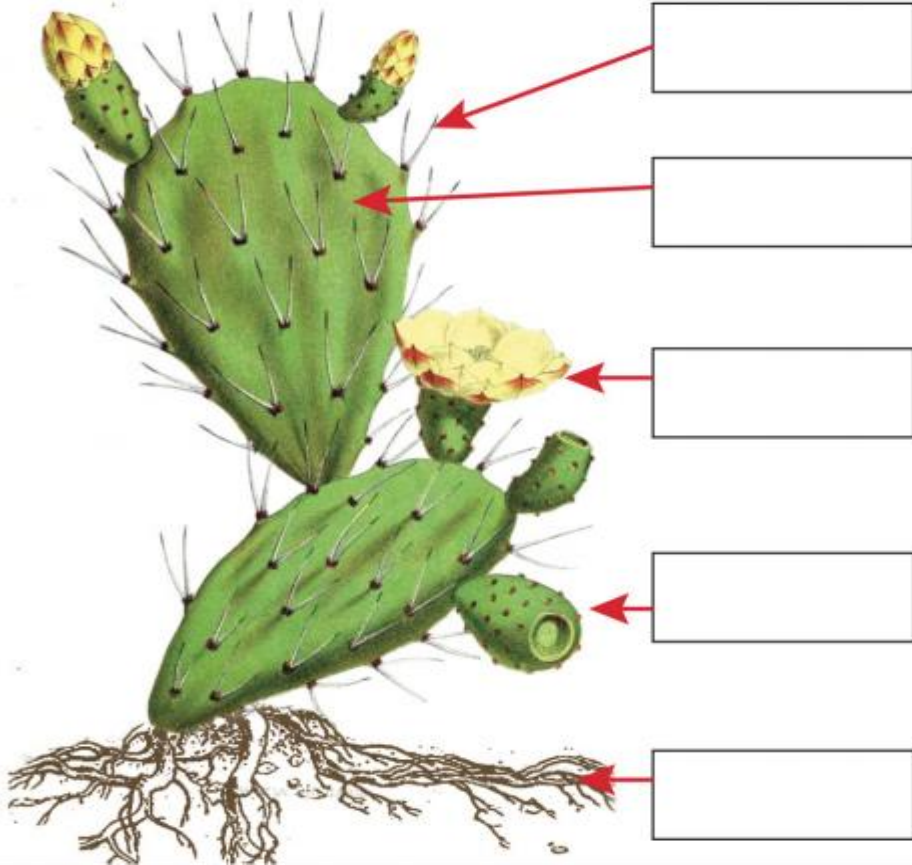
٣- شكل الأشجار الحرجية مخروطي؟

(ب) ماذا يحدث لو /

١- قُطع جزء من ساق الصبّار؟

٢- إذا خرجت السمكة من الماء؟

السؤال السادس: اكتب الأجزاء على الرسم: (علامتان ونصف)



انتهت الأسئلة