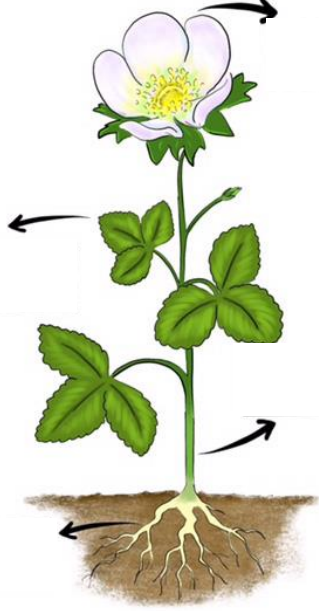


الدرس الأول (أجزاء النباتات ووظائفها)

عزيزي الطالب : تأمل النبتة التالية ، وصل الأجزاء :



الساق

الزهرة

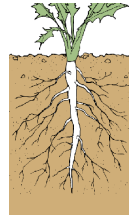
الجزر

الورقة

عزيزي الطالب : صل الخصائص التي تنطبق على الجزر :

يمتص الماء والغذاء

يصنع الغذاء



يحمل الأوراق

ينمو تحت التربة

يثبت النبات

عزيزي الطالب : ضع خطأً تحت الجذور التي نأكلها:

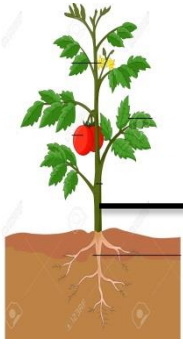
لفت

بطاطا عادية

فول

جزر

عزيزي الطالب : تأمل النبات التالي ، ثم أجب :



- ❖ الجزء المشار إليه هو(الورقة، الزهرة، الساق)
- ❖ الساق هو الذي ينمو التربة .(فوق، تحت، أسفل)
- ❖ من وظائف الساق حمل..... (الأوراق، الثمار، الأزهار، جميع ما سبق)
- ❖ ينقل الساق الماء والأملاح من التربة إلى ..(الورقة، الجذر، أجزاء النبات)
- ❖ ينقل الساق الغذاء من الأوراق إلى..... (الجذر، الزهرة، الثمرة)

عزيزي الطالب ضع علامة \تحت الصورة التي تدل على الورقة :



عزيزي الطالب : صل ما يناسب الورقة من خصائص :

مصنع الغذاء

الجزء الأخضر من النبات

تكوين الثمرة

أشكالي وألواني مختلفة

نأكل جميع أوراق النبات

عزيزي الطالب : اختر الإجابة الصحيحة مما يلي : الورقة تصنع الغذاء وتأخذ :

الماء	الهواء
التربة	الساق
الزهرة	الشمس

- ثاني أكسيد الكربون من
- الماء من
- الضوء من

عزيزي الطالب : حوط النباتات التي تؤكل أوراقها مطبوخة



بقدونس

زيتون

تين

ليمون

سبانخ

عنب

عزيزي الطالب : صل الأزهار التالية بالاسم المناسب



شقائق النعمان



النجس



عصا الراعي

عزيزي الطالب : اختر الإجابة الصحيحة مما بين القوسين :

- 1) نصنع من الزهور (الماء - العطور).
- 2) يمر تكوين الزهرة بـ مراحل (أربع - خمس).
- 3) أول مرحلة من تكوين الزهرة (ذبول الزهرة - البرعم).
- 4) وظيفة الزهرة الرئيسية (تكوين الثمرة - تكوين الساق).

عزيزي الطالب تأمل الثمار التالية واكتب أسماءها



الدرس الثاني (البذور)



عزيزي الطالب : اختر الإجابة الصحيحة مما يلي :

- 1) يوجد بداخل الثمار
- 2) بذور الثمار
- 3) نستخدم البذور في و.....
- 4) نستخرج من ثمار الزيتون.

عزيزي الطالب : اكتب أسماء بذور النباتات التالية :



عزيزي الطالب : ضع علامة (√) أو (×) أمام العبارات التالية :

1. () بذور النباتات متشابهة.
2. () تختلف البذور في الحجم ، اللون ، الشكل ، الملمس.

عزيزي الطالب : رتب الصور التالية حسب الحجم من الأصغر إلى الأكبر :



عزيزي الطالب : صل البذور حسب حجمها :



بذور كبيرة الحجم



بذور متوسطة الحجم



بذور صغيرة الحجم



بذور الفجل

عزيزي الطالب : تأمل البذور وصلها حسب شكلها :



كروي



إبري



بيضاوي



مفلطح

عزيزي الطالب : صل البذور بألوانها:

صفراء

سوداء

بيضاء

بُني

خضراء



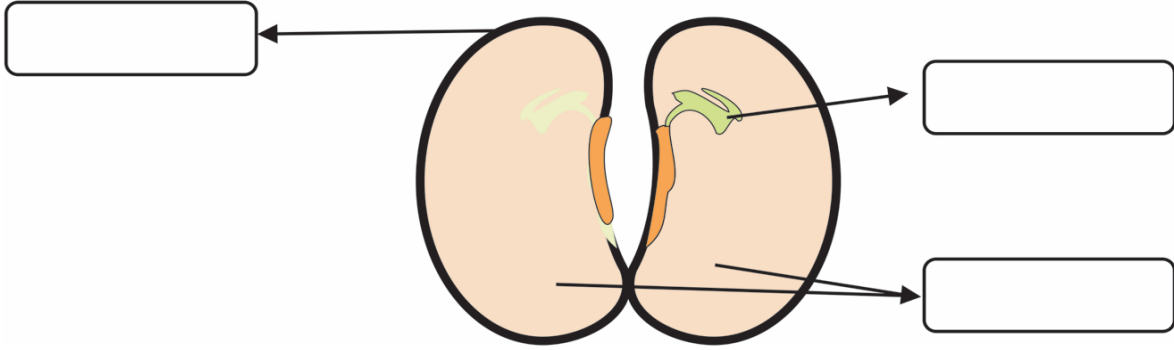
عزيزي الطالب : صل البذور حسب نوع الملمس :

خشن

ناعم

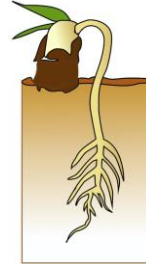
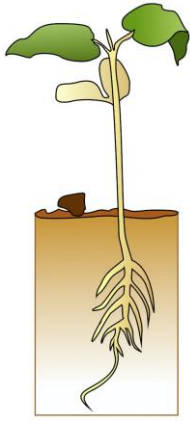


الدرس الثالث والرابع (الإنبات وشروطه / العناية بالنبات)



عزيزي الطالب : تأمل تكوين البذرة واكتب الأجزاء :

عزيزي الطالب : صل مراحل الإنبات بالصورة المناسبة :



الجذير

الجذر والساق

السويقة

البادرة

عزيزي الطالب : من خلال النشاط السابق رتب مراحل الإنبات :

ينمو الجذير ويتجه إلى أسفل

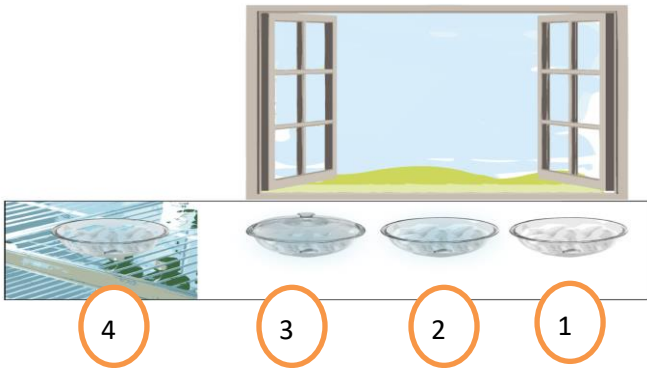
تمتص البذرة الماء فتنتفخ ثم ينشق الغلاف وتخرج البادرة.

تنمو الجذير مكوناً الجذر والسويقة مكونةً الساق.

ينمو السويقة وتتجه إلى أعلى .

عزيزي الطالب : تأمل الأسئلة التالية ثم أجب :

1. تُسمى عملية نمو البذرة لتكوّن نباتاً جديداً (الزراعة ، الإنبات ، التكاثر)
2. الخطوة الأولى للإنبات هي (امتصاص الماء وانشقاق البذرة ، نمو الجذير لأسفل ، نمو السويقة لأعلى)
3. عند نمو السويقة تتجه إلى (أسفل ، أعلى ، تحت)
4. عند نمو الجذير يكون (الجذر ، الساق ، الأوراق)
5. النبات الصغير الذي ينمو منه الجذير والسويقة هو (الغصن ، الشجرة ، البادرة)
6. من شروط الإنبات توفر (الماء والهواء ، الحرارة المناسبة ، جميع ما سبق)
7. عند استنبات بذرة في الثلجة فإن الشرط الذي يُمنع عنها هو (الماء ، الهواء ، الحرارة)
8. البذرة التي تنبت من البذور المقابلة



هي في الشكل

(4 ، 3 ، 1)

عزيزي الطالب : تأمل السلوكات التالية وضع علامة ✓ تحت السلوك الصحيح :



الوحدة

()

()

()

()