

أضع إشارة (✓) أمام العبارة الصحيحة و إشارة (✗) أمام العبارة الخاطئة:

١- () البسمة هي قول " بسم الله الرحمن الرحيم"

٢- () أبدأ عملي بقول بسم الله

٣- () أقول قبل قراءة القرآن بسم الله الرحمن الرحيم

٤- () أقول قبل الأكل بسم الله الرحمن الرحيم

٥- () يبدأ العامل عمله بقول بسم الله

٦- () أقول بعد الأكل بسم الله

٧- () أقول بسم الله عند دخولي المسجد

أضع دائرة حول الإجابة الصحيحة مما بين القوسين:

- ١- أقول قبل الأكل { بسم الله - الحمد لله - الله أكبر }
- ٢- أقول بسم الله قبل { الأكل - قراءة القرآن - كلاهما }
- ٣- أقول بعد الأكل { بسم الله - الحمد لله - الله أكبر }



أكتب (يعجبني) أمام السلوك الصحيح و (لا يعجبني) أمام السلوك الخاطئ:

١- {.....} تلميذ يقول بسم الله قبل الأكل

٢- {.....} تلميذ يغسل يديه قبل الأكل و بعده

٣- {.....} عامل لا يقول بسم الله قبل العمل

٤- {.....} معلمة تبدأ الدرس بقول بسم الله



أضع إشارة (✓) أمام العبارة الصحيحة و إشارة (✗) أمام العبارة الخاطئة:

أشهد أن لا إله إلا
الله و أشهد أن
محمداً رسول الله

١- () الشهادتان أول أركان الإسلام

٢- () المسلم يشهد أن لا إله إلا الله و أن محمداً رسول الله

٣- () أسمع الشهادتان في كل أذان

٤- () الله وحده لا شريك له

٥- () الكافر ينطق بالشهادتين

٦- () يجب النطق بالشهادتين قبل دخول الإسلام

أضع دائرة حول الإجابة الصحيحة ممّا بين القوسين:

- ١- ينطق بالشهادتين { المسيحي - المسلم - اليهودي }
- ٢- الشهادتان من أركان { الإسلام - الصلاة - الصوم }
- ٣- أول ركن في الإسلام هو { الصوم - الصلاة - الشهادتان }



أصل من العمود الأول بما يناسبه من العمود الثاني:



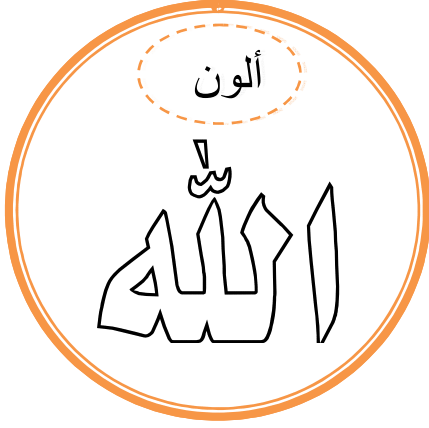
١- أشهد أن لا إله إلا الله و أن الإسلام

٢- الشهادتان أول ركن في المسلم

٣- أسمع الشهادتين في محمداً رسول الله

٤- الذي ينطق بالشهادتين الأذان

أضع إشارة (✓) أمام العبارة الصحيحة و إشارة (✕) أمام العبارة الخطأ:



- ١- () الله خالق كل شيء
- ٢- () نِعْمُ الله كثيرة
- ٣- () أحب خالقي الذي أنعم عليّ
- ٤- () أحمد الله على نعمه الكثيرة
- ٥- () أنعم الله على باليدين و الرجلين
- ٦- () الله وحده خالق الأشجار و البحار
- ٧- () أنعم الله على بالعينين فقط
- ٨- () أستطيع العيش بدون نعم الله

أضع دائرة حول الإجابة الصحيحة ممّا بين القوسين:

- ١- الله وحده خالق { الإنسان - الحيوان - كلاهما }
- ٢- أنعم الله عليّ بنعم { كثيرة - قليلة - صغيرة }
- ٣- مخلوقات الله تعالى { قبيحة - جميلة - سيئة }

أصل من العمود الأول بما يناسبه من العمود الثاني:



- ١- أمشي بهما لساني
- ٢- أتناول بهما الأشياء أذناي
- ٣- أسمع بهما يداي
- ٤- أبصر بهما ما حولي قدمائي
- ٥- أتذوق به طعامي و شرابي عيناي

أضع إشارة (✓) أمام العبارة الصحيحة و إشارة (✗) أمام العبارة الخاطئة:

- ١- () القرآن الكريم كلام الله تعالى
- ٢- () أقرأ القرآن بأدب و خشوع
- ٣- () أضع القرآن في مكان نظيف
- ٤- () الذي يقرأ القرآن ينال الأجر
- ٥- () أقرأ القرآن و أنا متسخر
- ٦- () أستعيز بالله من الشيطان الرجيم قبل تلاوة القرآن
- ٧- () أنزل القرآن الكريم على سيدنا محمد
- ٨- () أستمتع لتلاوة القرآن
- ٩- () ألهو و أعب عند سماع القرآن الكريم

أضع دائرة حول الإجابة الصحيحة مما بين القوسين:

- ١- القرآن الكريم كلام { الرسول - الله - الناس }
- ٢- عند سماع القرآن { ألهو - أعب - أنصت }
- ٣- أنزل القرآن على سيدنا { محمد - عيسى - موسى }

أكتب (يعجبني) أمام السلوك الصحيح و (لا يعجبني) أمام السلوك الخاطئ:



- ٥- {.....} تلميذ يقرأ القرآن باستمرار
- ٦- {.....} تلميذ لا ينصت عند سماع القرآن
- ٧- {.....} تلميذ يمزق صفحات القرآن الكريم
- ٨- {.....} بنت تضع القرآن الكريم في مكان نظيف

أضع إشارة (✓) أمام العبارة الصحيحة و إشارة (✗) أمام العبارة الخاطئة:



- 1- () اسم رسولنا - صلى الله عليه و سلم هو محمد
- 2- () أحب الرسول صلى الله عليه و سلم و أطيعه
- 3- () من يطع الرسول يدخل النار
- 4- () عند سماعي لاسم الرسول أصلي عليه
- 5- () اسم أم الرسول آمنة بنت وهب
- 6- () اسم والد الرسول عبد الله
- 7- () اسم جد الرسول عبد المطلب
- 8- () الرسول يدعوننا إلى الخير

أضع دائرة حول الإجابة الصحيحة ممّا بين القوسين:

- 1- أقول " صلى الله عليه و سلم " عند سماع اسم { أمي - أبي - الرسول }
- 2- من يطع الرسول يدخل { الجنة - جهنم - النار }
- 3- الرسول يدعوننا إلى { الكراهية - الخير - الشر }

أختَر الإجابة الصحيحة و أكتبها في الفراغ:

محمد * عبد الله * عبد المطلب * آمنة بنت وهب

| | |
|---------------------------------------|-------|
| اسم الرسول - صلى الله عليه و سلم | |
| اسم أم الرسول - صلى الله عليه و سلم | |
| اسم والد الرسول - صلى الله عليه و سلم | |
| اسم جد الرسول - صلى الله عليه و سلم | |

ورقة عمل (١) - الدرس السادس في مادة التربية الإسلامية - صف أول

موقع الميار التعليمي
www.mayar-edu.net

رسولنا الحبيب - صلى الله عليه و سلم (٢) مولده

أضع إشارة (✓) أمام العبارة الصحيحة و إشارة (✗) أمام العبارة الخطأ:



- ١- () (وُلد الرسول - صلى الله عليه و سلم في مكة المكرمة
- ٢- () (ولد الرسول يتيم الأب
- ٣- () (تزوج عبد الله والد الرسول من آمنة بنت وهب
- ٤- () (أعطف على اليتيم و أحبه
- ٥- () (اليتيم من فقد أمه
- ٦- () (كفل الرسول بعد وفاة أمه جده عبد المطلب
- ٧- () (اشتغل الرسول و هو صغير في رعي الغنم
- ٨- () (عاش الرسول مع أباه
- ٩- () (كان عمر الرسول ست سنوات عند وفاة أمه

أضع دائرة حول الإجابة الصحيحة ممّا بين القوسين:

- ١- اليتيم هو من فقد { أباه - أمه - أخيه }
- ٢- ولد الرسول في { القدس - مكة - المدينة }
- ٣- كفل الرسول بعد وفاة أمه { جده - عمه - خاله }
- ٤- توفيت أم الرسول و هو في عمر { ٥ سنوات - ٦ سنوات - ٧ سنوات }

أصل من العمود الأول بما يناسبه من العمود الثاني:

جده عبد المطلب

عمه أبو طالب

رعي الغنم

مكة المكرمة

ولد الرسول في

اشتغل الرسول و هو صغير في

كفل الرسول بعد وفاة جده

كفل الرسول بعد وفاة أمه

أضع إشارة (✓) أمام العبارة الصحيحة و إشارة (✗) أمام العبارة الخطأ:



- ١- () أحب أبي و أمي
- ٢- () أبي يقوم على رعايتنا
- ٣- () أساعد أمي في أعمال البيت
- ٤- () أترك أمي تنظف البيت لوحدها
- ٥- () أوصانا الله على طاعة الوالدين
- ٦- () حملتني أمي في بطنها تسعة أشهر
- ٧- () أرضعتني أمي من لبنها و أنا صغير
- ٨- () أرفع صوتي على أمي و أبي
- ٩- () أسمع كلام أمي و أبي

أضع دائرة حول الإجابة الصحيحة مما بين القوسين:

- ١- أمي حملتني في بطنها { ٩ أشهر - ٥ أشهر - ٣ أشهر }
- ٢- أتحدث مع أمي و أبي بصوت { عالٍ - مرتفع - منخفض }
- ٣- كفل الرسول بعد وفاة أمه { جده - عمه - خاله }

أكتب (يعجبني) أمام السلوك الصحيح و (لا يعجبني) أمام السلوك الخطأ:



- ١- {.....} بنت تطيع أمها و أبيها
- ٢- {.....} بنت ترفع صوتها على أمها
- ٣- {.....} ولد يساعد أمه في أعمال البيت
- ٤- {.....} ولد لا يسمع كلام أبيه

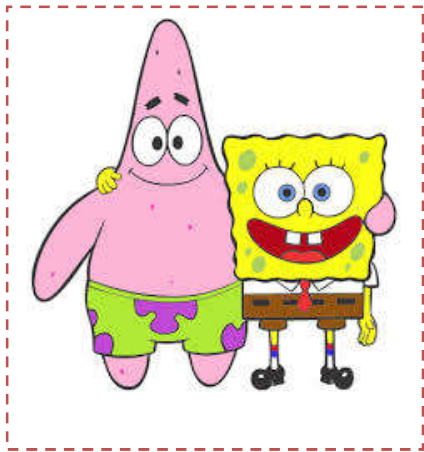
أكمل السورة بالكلمة المناسبة:

| يولد | كفوياً | أحد | الصدد |
|--|--------|-----|-------|
| { قل هو الله * الله * لم يلد و لم * و لم يكن له أحد } | | | |

أضع دائرة حول الإجابة الصحيحة مما بين القوسين:

- ١ - الآيات السابقة من سورة { الفاتحة - الإخلاص - الناس }
- ٢ - عدد آيات السورة السابقة { أربعة - خمسة - ستة }
- ٣ - كان يعبد كفار مكة { الله - الأصنام - الرسول }

أضع إشارة (✓) أمام العبارة الصحيحة و إشارة (✗) أمام العبارة الخطأ:



- ١- () كل المخلوقات تحتاج إلى الله
- ٢- () الله - سبحانه - لا يحتاج لأحد
- ٣- () كان كفار مكة يعبدون الأصنام
- ٤- () عدد آيات سورة الإخلاص ستة آيات
- ٥- () الله - سبحانه - لا مثيل
- ٦- () الله - سبحانه - لا والد له و لا ولد
- ٧- () الكفار يعبدون الله

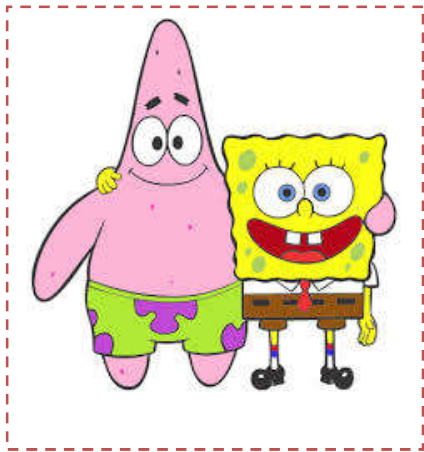
أكمل السورة بالكلمة المناسبة:

| الصدق | الله | يكن | يلد |
|---|------|-----|-----|
| { قل هو أحد * الله * لم و | | | |
| لم يولد * و لم له كفواً أحد } | | | |

أضع دائرة حول الإجابة الصحيحة ممّا بين القوسين:

- ١- نعلي و نسجد ل { الله - الرسول - للناس }
- ٢- عند تلاوة القرآن { ألهو - ألعب - أنصت }
- ٣- المسلم يعبد { الرسول - الله - الملائكة }

أضع إشارة (✓) أمام العبارة الصحيحة و إشارة (✗) أمام العبارة الخطأ:



١- () عندما يتصعب علىّ أمر أدعو الله وحده

٢- () من يقرأ القرآن يدخل الجنة

٣- () الله وحده لا شريك له

٤- () أعبد الله وحده

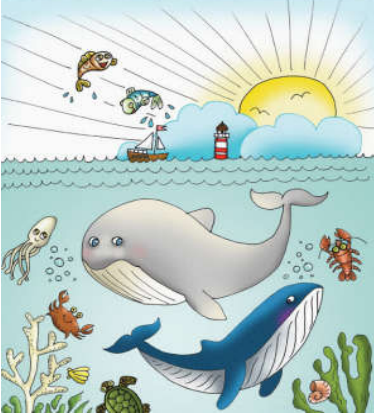
٥- () ألهو عند سماع القرآن

٦- () الله - سبحانه لا يضره أحد

٧- () الله - سبحانه لا يحتاج لأحد

ما أجمل الكون

أضع إشارة (✓) أمام العبارة الصحيحة و إشارة (✕) أمام العبارة الخطأ:



١- () الله سبحانه خالق الكون كله

٢- () الله خالق الأشجار و البحار

٣- () الله خلق طيور جميلة

٤- () الله خالق الحيوانات فقط

٥- () يُسمى الجمل بسفينة الصحراء

٦- () خلق الله كائنات تعيش في الماء

٧- () تعيش الحيوانات دون رعاية الله

٨- () عندما أرى شيئاً جميلاً أقول "ما شاء الله"

٩- () كل المخلوقات تحتاج لرعاية الله

أضع دائرة حول الإجابة الصحيحة ممّا بين القوسين:

- ١- يُسمى بسفينة الصحراء { الحصان - الجمل - الفيل }
- ٢- الله سبحانه خالق { الأشجار - الطيور - كلاهما }
- ٣- أقول "ما شاء الله" عندما أرى شيئاً { جميلاً - قبيحاً - سيئاً }
- ٤- يعيش السمك في { الهواء - الماء - الجبال }

أكتب (يعجبني) أمام السلوك الصحيح و (لا يعجبني) أمام السلوك الخطأ:



٥- {.....} تلميذ يُقطع الأشجار

٦- {.....} تلميذ يقدم الطعام للطيور

٧- {.....} بنت تسبح الله على نعمه الكثيرة

٨- {.....} ولد يعذب الحيوانات

سورة الفلق (١)

أكمل الآيات بالكلمة المناسبة:

{ بسم الله الرحمن الرحيم }

(خلق - العقد - الفلق - وقب - حسد)

{ قل أعوذ برب * من شر ما..... * و من شر غاسق إذا *
و من شر النفاثات في..... * و من شر حاسد إذا * }

أضع دائرة حول الإجابة الصحيحة مما بين القوسين:

- ١ - الآيات السابقة من سورة { الفلق - الإخلاص - الناس }
- ٢ - عدد آيات السورة السابقة { أربعة - خمسة - ستة }
- ٣ - عندما أتلو القرآن أستعيز بالله من { الناس - الحيوان - الشيطان }
- ٤ - الفلق هو { الليل - الظهر - الصباح }
- ٥ - معنى غاسقٍ { الليل المظلم - النهار - الصباح }

أصل الصورة بمدلولها:



الفلق

غاسق إذا وقب

المخلوقات المتوحشة

سورة الفلق (٢)

أكمل الآيات بالكلمة المناسبة:

{ بسم الله الرحمن الرحيم }

(شر - برب - حاسد - غاسق - النفاثات)

{ قل أعوذ..... الفلق * من..... ما خلق * و من شر..... إذا وقب *
و من شر في العقد * و من شر إذا حسد * }

أضع إشارة (✓) أمام العبارة الصحيحة و إشارة (✗) أمام العبارة الخطأ:

١- () النفاثات هن الساحرات

٢- () أستعيز بالله من الشيطان الرجيم

٣- () أتمنى زوال النعمة عن الناس

٤- () غاسقٍ تعني اشتداد ظلام الليل

٥- () الحاسد يحب الخير للناس

أصل الكلمة من العمود الأول بمعناها من العمود الثاني

الذي يتمنى زوال النعمة

الفلق

الصبح

غاسق

الليل المظلم

حاسد

انتشر

النفاثات

الساحرات

وقب

أختي، و أخي

أضع إشارة (✓) أمام العبارة الصحيحة و إشارة (✕) أمام العبارة الخطأ:



- ١- () أحب أختي و أخي
- ٢- () أتعاون مع أختي و أخي
- ٣- () أساعد أختي و أخي
- ٤- () أَلعب مع أختي و أخي
- ٥- () أضرب أخي الصغير
- ٦- () إذا اختلفت مع أخي أقاطعه
- ٧- () أذهب مع أخي و أختي إلى المدرسة
- ٨- () أحل الواجبات عن أختي لأنني أحبها
- ٩- () أتفق مع أختي و أخي على الألعاب
- ١٠- () أحترم أختي و أخي

أضع دائرة حول الإجابة الصحيحة ممّا بين القوسين:

- ١- إذا طلبت أختي مني لعبة { أعطها - أضربها - لا أعطيها }
- ٢- واجبي تجاه أخي أن { أكرهه - أضربه - أحبه }
- ٣- إذا اختلفت مع أخي أو أختي { نتفاهم - نتشاجر - نتقاطع }

أكتب (يعجبني) أمام السلوك الصحيح و (لا يعجبني) أمام السلوك الخطأ:



- ١- {.....} بنت تضرب أخيها الصغير
- ٢- {.....} ولد يزعم أخته التي تقرأ
- ٣- {.....} بنت تلعب مع أخيها
- ٤- {.....} أطفال يلعبون سوياً دون مشاكل

الطالب النشيط

أضع إشارة (✓) أمام العبارة الصحيحة و إشارة (✗) أمام العبارة الخاطئة:

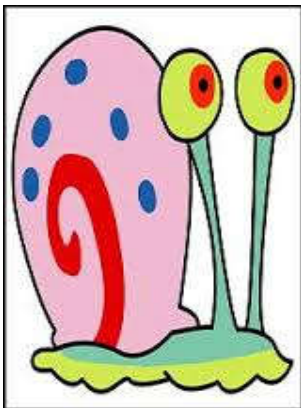


- ١- () الطالب النشيط يصحو من نومه مبكراً
- ٢- () أغسل يديّ و وجهي عندما أصحو من النوم
- ٣- () أتوضأ و أصلي الصبح
- ٤- () أتناول إفطاري كل صباح
- ٥- () أذهب إلى المدرسة متأخراً
- ٦- () أحفظ دروسي و أحل واجباتي
- ٧- () أطلب من أختي أن تحل واجباتي
- ٨- () أتناول الطعام الصحي و المفيد
- ٩- () أذهب إلى المدرسة دون أتناول الطعام
- ١٠- () أقرأ و أكتب في مكان معتم

أضع دائرة حول الإجابة الصحيحة ممّا بين القوسين:

- ١- أقرأ و أكتب واجباتي في مكان { مظلم - مضيء - معتم }
- ٢- أتناول إفطاري كل { صباح - مساء - ليل }
- ٣- الطالب الذي يصحو مبكراً هو الطالب { الكسول - الكسلان - النشيط }

أكتب (يعجبني) أمام السلوك الصحيح و (لا يعجبني) أمام السلوك الخاطئ:



- ١- {.....} طالب يصحو من نومه مبكراً
- ٢- {.....} طالب يصلي الصبح يومياً
- ٣- {.....} طالب يذهب إلى المدرسة متأخراً
- ٤- {.....} طالب يحل واجباته في مكان مظلم
- ٥- {.....} طالب يستمع لآيات القرآن

أكمل الحديث بالكلمة المناسبة:

(الله - الضعيف - القوي - خير)

قال رسول الله - صلى الله عليه و سلم:

(المؤمن خيرٌ وأحب إلى..... من المؤمن.....، وفي كلِ.....)

أضع إشارة (✓) أمام العبارة الصحيحة و إشارة (✗) أمام العبارة الخاطئة:



١- () أَلعب اللعب الصحي

٢- () أبتعد عن الألعاب الضارة

٣- () المؤمن الضعيف خير من المؤمن القوي

٤- () أتعاون مع أصدقائي أثناء اللعب

٥- () أؤذي صديقي أثناء اللعب

٦- () اللعب بالسكين من الألعاب النافعة

٧- () لعبة الكرة من الألعاب النافعة

أضع دائرة حول الإجابة الصحيحة مما بين القوسين:

١- من الألعاب الضارة { اللعب بالسكين - كرة القدم - نط الحبل }

٢- المؤمن القوي خير من المؤمن { الكبير - السمين - الضعيف }

٣- الحديث الشريف كلام { الله - الناس - الرسول }

أضع إشارة (✓) أسفل اللعبة النافعة و إشارة (✗) أسفل اللعبة الضارة:

| | | | | |
|-----------------------|-----------------------|-----------------------|-----------------------|-----------------------|
| | | | | |
| <input type="radio"/> | <input type="radio"/> | <input type="radio"/> | <input type="radio"/> | <input type="radio"/> |

سورة الناس (١)

أكمل الآيات بالكلمة المناسبة:

بسم الله الرحمن الرحيم

{ النَّاسِ - الْجِنَّةِ - صُدُورِ - الْخَنَاسِ }

قُلْ أَعُوذُ بِرَبِّ..... (*) مَلِكِ النَّاسِ (*) إِلَهِ النَّاسِ (*) مِنْ شَرِّ الْوَسْوَاسِ (*)

الَّذِي يُوسِّسُ فِي..... النَّاسِ (*) مِنْ..... وَالنَّاسِ (*)

أضع دائرة حول الإجابة الصحيحة مما بين القوسين:

- ١ - الآيات السابقة من سورة { الإخلاص - الناس - الفلق }
- ٢ - عدد آيات السورة السابقة { ٦ - ٥ - ٧ }
- ٣ - آخر سورة في القرآن هي سورة { الفاتحة - الفلق - الناس }
- ٤ - الوسواس الخناس هو { الشيطان - الإنسان - الحيوان }
- ٥ - المسلم يستعيز بالله من الشيطان { الكريم - الرجيم - البخيل }
- ٦ - الشيطان يدعونا إلى { الخير - المحبة - الشر }

أضع رقم الآية داخل الدائرة: (١ - ٢ - ٣ - ٤ - ٥ - ٦ - ٧)

مِنَ الْجِنَّةِ وَالنَّاسِ

مَلِكِ النَّاسِ

الَّذِي يُوسِّسُ فِي صُدُورِ النَّاسِ

قُلْ أَعُوذُ بِرَبِّ النَّاسِ

إِلَهِ النَّاسِ

مِنْ شَرِّ الْوَسْوَاسِ الْخَنَاسِ



سورة الناس (٢)

أكمل الآيات بالكلمة المناسبة:

بسم الله الرحمن الرحيم

{ يُوسُوفُ - النَّاسِ - مَلِكِ - أَعُوذُ - الْوَسْوَاسِ }

قُلْ رَبِّ النَّاسِ (*) النَّاسِ (*) إِلَهِ النَّاسِ (*) مِنْ شَرِّ الْخَنَّاسِ (*)
الَّذِي فِي صُدُورِ النَّاسِ (*) مِنَ الْجَنَّةِ وَ (*)

أضع إشارة (✓) أمام العبارة الصحيحة و إشارة (✗) أمام العبارة الخطأ:

١- () سورة الناس آخر سورة في القرآن الكريم

٢- () الشيطان يوسوس في صدور الناس

٣- () الشيطان يوسوس لنا بالشر

٤- () الشيطان صديق للإنسان

٥- () الشيطان يعبد الله

٦- () أستعِذ بالله من الشيطان الرجيم

٧- () لا أرى الشيطان

٨- () الشيطان مخلوق من نار

٩- () الشيطان يدعونا إلى الصلاة



أضع دائرة حول الإجابة الصحيحة ممّا بين القوسين:

- ١- الشيطان مخلوق من { نور - طين - نار }
٢- الشيطان للإنسان { صديق - عدو - حبيب }
٣- قَوْل "أعوذ بالله من الشيطان الرجيم" هو { البسملة - الاستعادة - العودة }

أكتب (يعجبني) أمام السلوك الصحيح و (لا يعجبني) أمام السلوك الخطأ:

- ١- { } نور تستعِذ بالله من الشيطان قل أن تقرأ القرآن
٢- { } سامي يضحك عند تلاوة القرآن
٣- { } ديما تكسل عن القيام لصلاة الفجر

حُبُّ النَّاسِ

أكمل الحديث بالكلمة المناسبة:

(نفسه - يؤمن - يحب)

قال رسول الله - صلى الله عليه و سلم:

(لا أحكم حتى لأخيه ما يحب)

أضع إشارة (✓) أمام العبارة الصحيحة و إشارة (✗) أمام العبارة الخاطئة:

١- () أوصانا الرسول بحب الخير للناس

٢- () حب الناس من الإيمان

٣- () أحب للناس ما أحبه لنفسي

٤- () أتجنب فعل ما يؤذي الناس

٥- () أزور جاري إذا مرض

٦- () أساعد جاري في ما يحتاجه

٧- () أتمنى الشر للناس

٨- () أفعل الأشياء التي تؤذي الناس

٩- () الذي يكره الناس يدخل الجنة



أضع دائرة حول الإجابة الصحيحة ممّا بين القوسين:

١- إذا مرض صديقي { أتركه - أزوره - أكرهه }

٢- مساعدة جاري من الأعمال { الصالحة - السيئة - القبيحة }

٣- الذي يحب الخير للناس يدخل { النار - جهنم - الجنة }

أكتب (يعجبني) أمام السلوك الصحيح و (لا يعجبني) أمام السلوك الخاطئ:

١- { } راني يساعد جاره في قطف الزيتون

٢- { } نزار يزور جاره إذا مرض

٣- { } فادي يضع القمامة أمام بيت جاره

في مدرستي

أضع إشارة (✓) أمام العبارة الصحيحة و إشارة (✗) أمام العبارة الخاطئة:



- ١- () أتعلم العلم النافع في المدرسة
- ٢- () في مدرستي أقرأ و أكتب
- ٣- () أحافظ على الأشجار في مدرستي
- ٤- () يُرفع علم بلادي كل خلال طابور الصباح
- ٥- () اسم بلادي فلسطين
- ٦- () أقطف أزهار المدرسة لأشمها
- ٧- () أقرأ القرآن وأنشد الأناشيد في مدرستي
- ٨- () أتعلم العلم الضار في المدرسة
- ٩- () أتعاون مع زملائي أثناء اللعب

أصل الجملة بالصورة المناسبة:



في مدرستي أَلعب مع إخواني



في مدرستي أقرأ و أكتب



في مدرستي مع أصحابي أتلو القرآن



في مدرستي أرسم نسرأ و أرفع علماً



في مدرستي أزرع وردأ ينثر عطراً في بستاني

أضع إشارة (✓) أمام العبارة الصحيحة وإشارة (✗) أمام العبارة الخاطئة:



- ١- () قوله تعالى " و قل رب زدني علماً" تدل على حب العلم
- ٢- () أحب معلمي و معلمتي
- ٣- () المعلم يعلمنا العلم النافع
- ٤- () أستمع لمعلمي عندما يتحدث
- ٥- () المعلم يرشدنا إلى الخير
- ٦- () أقاطع معلمتي أثناء الحديث
- ٧- () إذا رأيت معلمي أسلمَّ عليه
- ٨- () المعلم يعلمنا الدروس الضارة
- ٩- () الإسلام يدعونا إلى التعلم

أضع دائرة حول الإجابة الصحيحة مما بين القوسين:

- ١- الإسلام يدعونا إلى { الجهل - التخلف - العلم }
- ٢- المعلم يعلمنا العلم { النافع - الضار - السيئ }
- ٣- إذا تحدث معلمي { أقاطعه - لا أسمعه - أسمعه }
- ٤- المعلم يرشدنا إلى { الشر - الخير - الكراهية }

أكتب (يعجبني) أمام السلوك الصحيح و (لا يعجبني) أمام السلوك الخاطئ:

- ١- {.....} تلميذة تستمع لحديث معلمتها
- ٢- {.....} تلميذ يسلم على معلمه
- ٣- {.....} تلميذ يقاطع معلمه أثناء الحديث
- ٤- {.....} تلميذ يحترم معلمه و معلمته
- ٥- {.....} تلميذ يكره معلميه

أحب معلمي و معلمتي



أصحاب الفيل (١)

أكمل الآيات بالكلمة المناسبة:

بسم الله الرحمن الرحيم

{ تَضْلِيلٍ - أَبَائِيلَ - مَأْكُولٍ - سَجِيلٍ - الْفِيلِ }

أَلَمْ تَرَ كَيْفَ فَعَلَ رَبُّكَ بِأَصْحَابِ..... * أَلَمْ يَجْعَلْ كَيْدَهُمْ فِي.....

* وَأَرْسَلَ عَلَيْهِمْ طَيْرًا..... * تَرْمِيهِمْ بِحِجَارَةٍ مِنْ..... *

SBC 031 000 865

أضع دائرة حول الإجابة الصحيحة مما بين القوسين:

- ١- الآيات السابقة من سورة { الفيل - الناس - الفلق }
٢- عدد آيات السورة السابقة { ٤ - ٥ - ٦ }
٣- استخدم أبرهة لهدم الكعبة { الجمل - الأسد - الفيل }
٤- رمت الطيور جيش أبرهة بحجارة من { الجنة - جهنم - النعيم }

أضع إشارة (✓) أمام العبارة الصحيحة و إشارة (✗) أمام العبارة الخطأ:

١- () استطاع جيش أبرهة هدم الكعبة

٢- () أهلك الله أبرهة و جيشه

٣- () حمى الله الكعبة من جيش الفيل

٤- () استخدم أبرهة الأسد لكي يهدم الكعبة

٥- () توجد الكعبة في مكة المكرمة

٦- () يحج المسلمون إلى الكعبة

٧- () أرسل الله طيراً ليهلك جيش الفيل



أصحاب الفيل (٢)

أكمل الآيات بالكلمة المناسبة:

بسم الله الرحمن الرحيم

{ كَيْدَهُمْ - طَيْرًا - كَعَصْفٍ - بِحِجَارَةٍ - رَبُّكَ }

أَلَمْ تَرَ كَيْفَ فَعَلَ بِأَصْحَابِ الْفِيلِ * أَلَمْ يَجْعَلْ فِي
تَضْلِيلٍ * وَأَرْسَلَ عَلَيْهِمْ أَبَابِيلَ * تَرْمِيهِمْ مِنْ سَجِيلٍ *
فَجَعَلَهُمْ مَأْكُولٍ *

SBC 031 000 865

أصل الآية بالصورة المناسبة:



أَلَمْ يَجْعَلْ كَيْدَهُمْ فِي تَضْلِيلٍ



أَلَمْ تَرَ كَيْفَ فَعَلَ رَبُّكَ بِأَصْحَابِ الْفِيلِ



تَرْمِيهِمْ بِحِجَارَةٍ مِنْ سَجِيلٍ



فَجَعَلَهُمْ كَعَصْفٍ مَأْكُولٍ



وَأَرْسَلَ عَلَيْهِمْ طَيْرًا أَبَابِيلَ